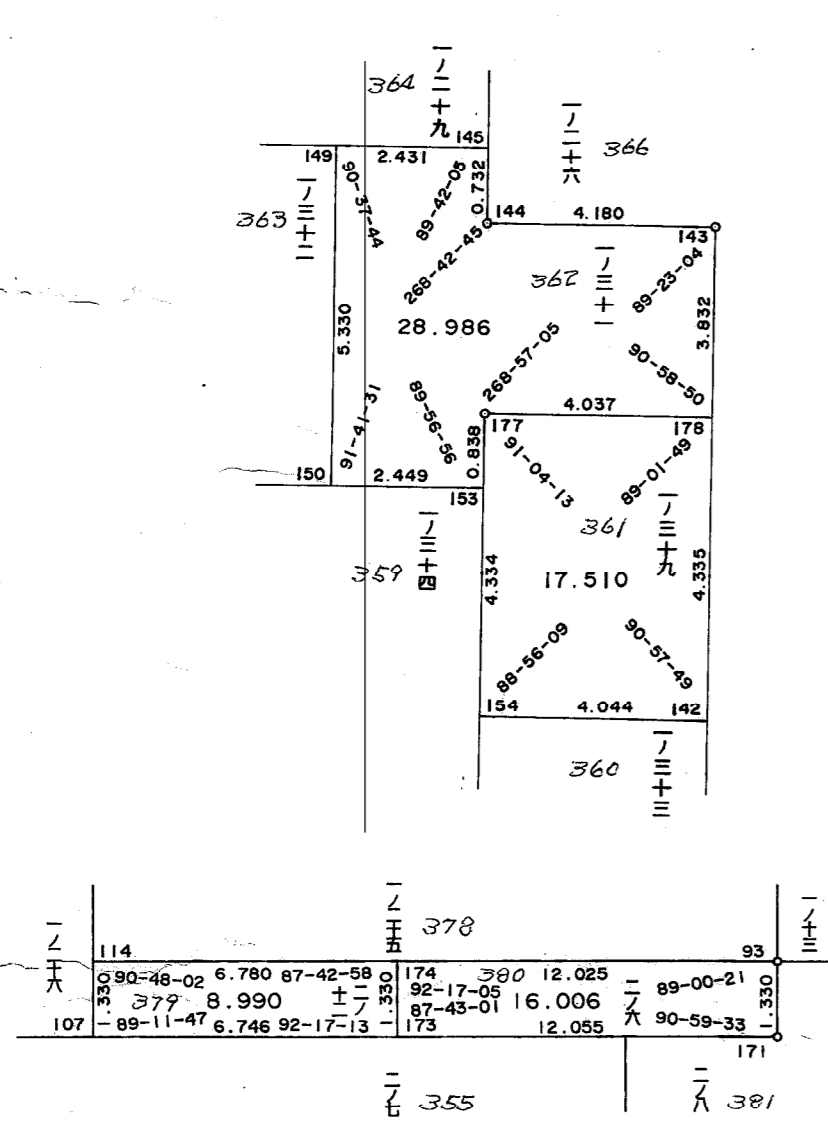
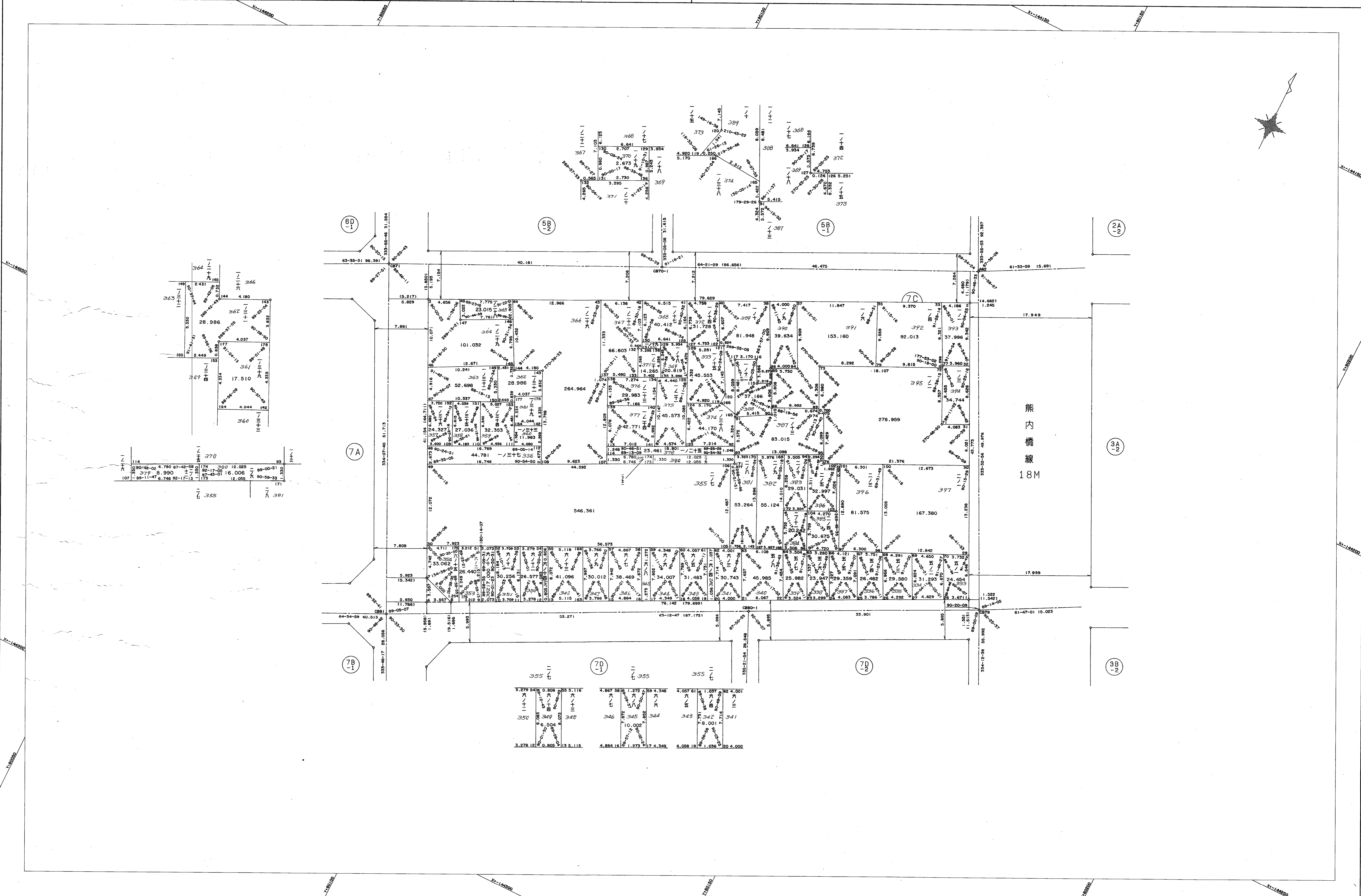


葺合地区吾妻換地区 7C 街区 確定測量原図

取扱注意
この資料は、土地整理事業に伴う換地処分時の測量成果(日本測地系)です。あくまで参考資料として取り扱ってください。

地番区域 神戸市中央区日暮通3丁目 番号 24 縮尺 1:250 平面直角座標系 第 V 作成年月日 平成 8 年 9 月 日



3,279.54	0.808	5.116	4,867.58	1.272	17.4346	4,057.61	1.037	82.4001
7.11	7.11	7.11	7.11	7.11	7.11	7.11	7.11	7.11
3.50	3.50	3.48	3.46	3.45	3.44	3.43	3.42	3.41
6.504	6.504	6.504	6.504	6.504	6.504	6.504	6.504	6.504
3,278.12	0.805	5.115	4,864.16	1.273	17.4349	4,058.19	1.036	82.4000

計画機関 神戸市都市計画局

作業機関 昭和株式会社