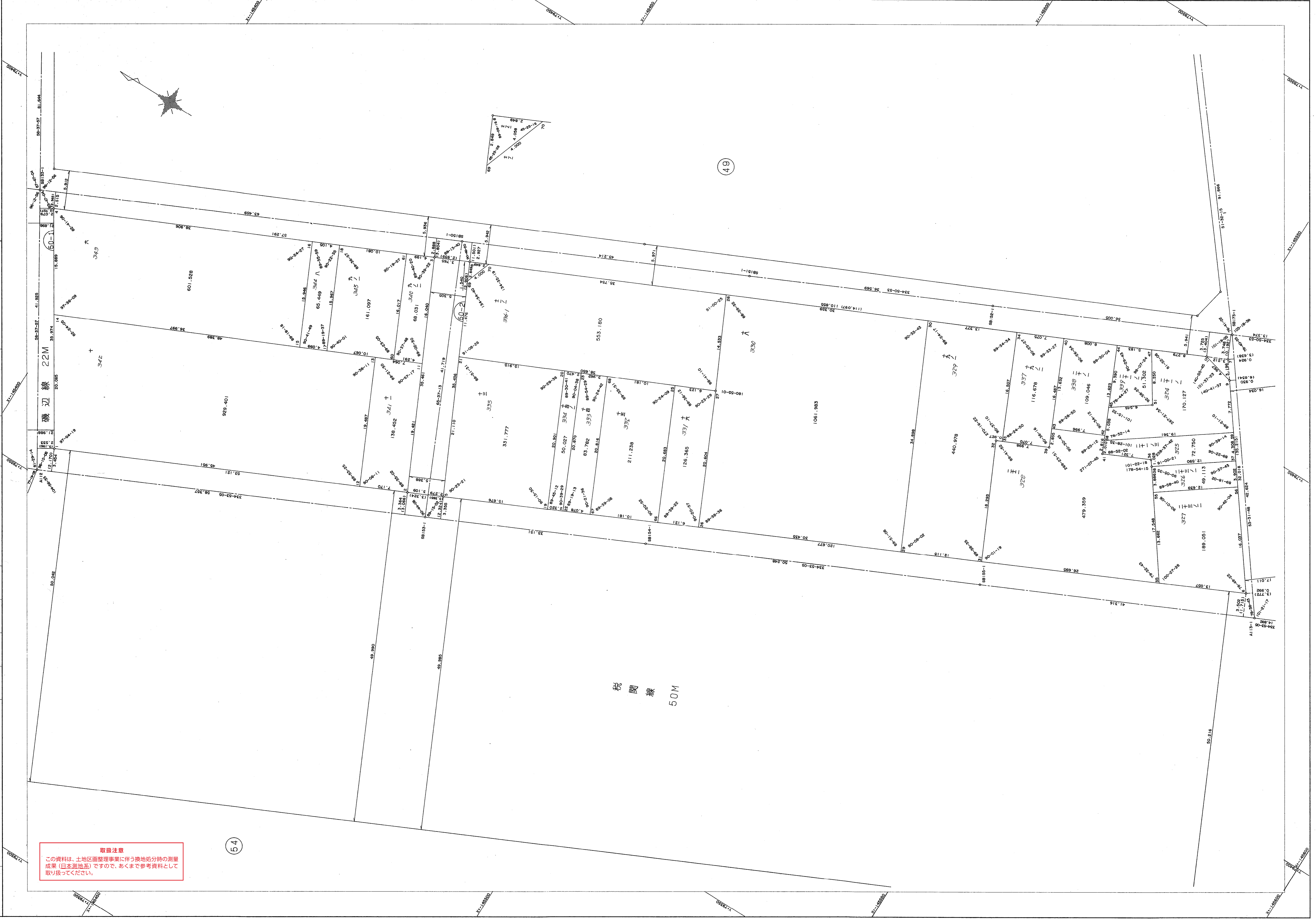


葺合地区市役所前換地区 50 街区 確定測量原図

地番区域 神戸市中央区磯辺通4丁目 番号 50 縮尺 1:250 平面直角度標系 第 V 作成年月日 平成 8 年 9 月 日



**取扱注意**  
 この資料は、土地区画整理事業に伴う換地処分時の測量  
 成果（日本測地系）ですので、あくまで参考資料として  
 取り扱ってください。