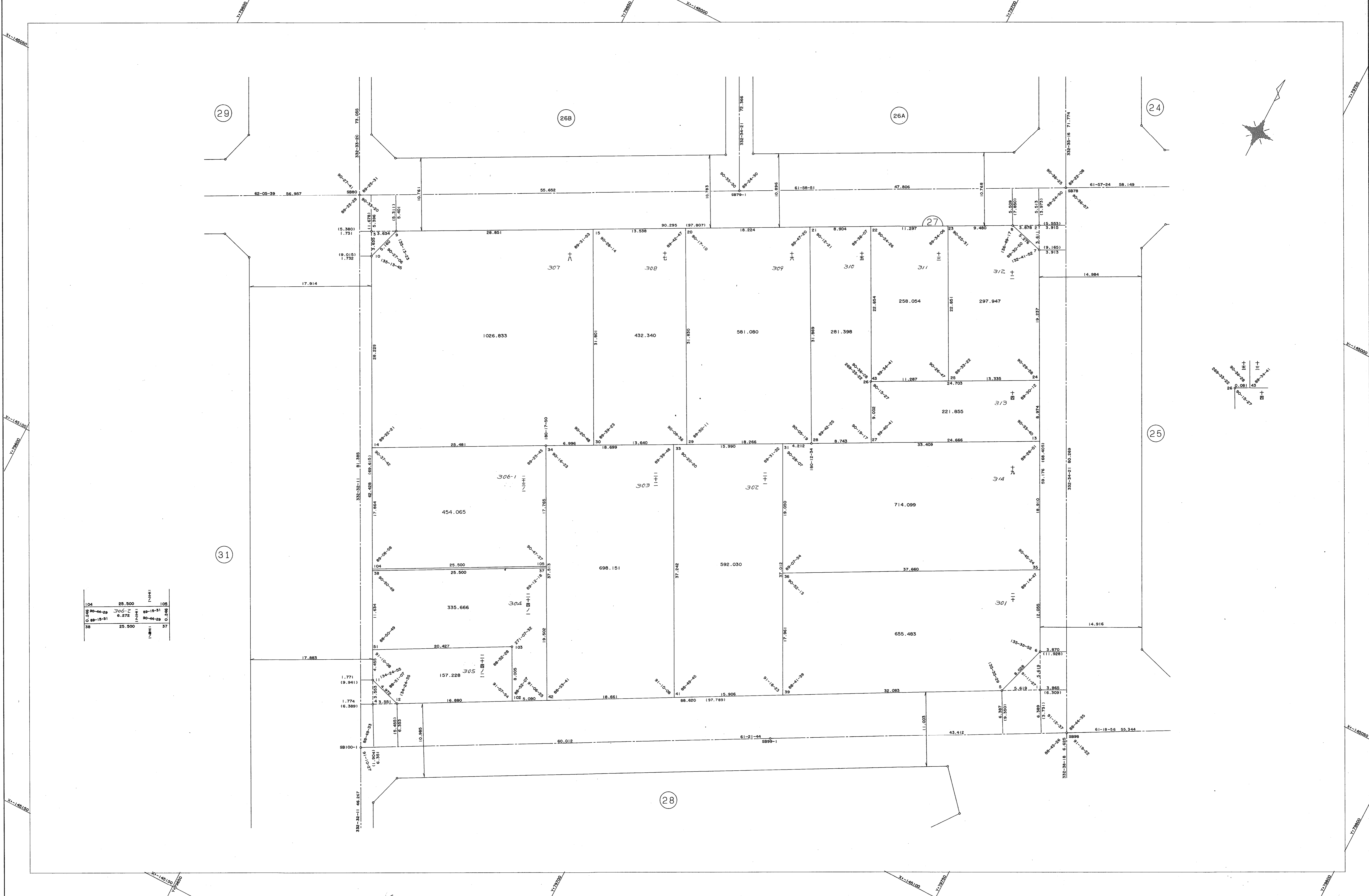


取扱注意  
この資料は、土地区画整理事業に伴う換地処分時の測量成果(日本測地系)ですので、あくまで参考資料として取り扱ってください。

# 葺合地区市役所前換地区 27 街区 確定測量原図

地番区域 神戸市中央区磯上通4丁目 番号 27 縮尺 1:250 平面直角座標系 第 V 作成年月日 平成8年9月 日



104	25.500	N	105
90-44-29	0.272	N	89-19-31
89-19-31	25.500	N	80-44-29
38	25.500	N	37

作業機関 昭和株式会社

計画機関 神戸市都市計画局