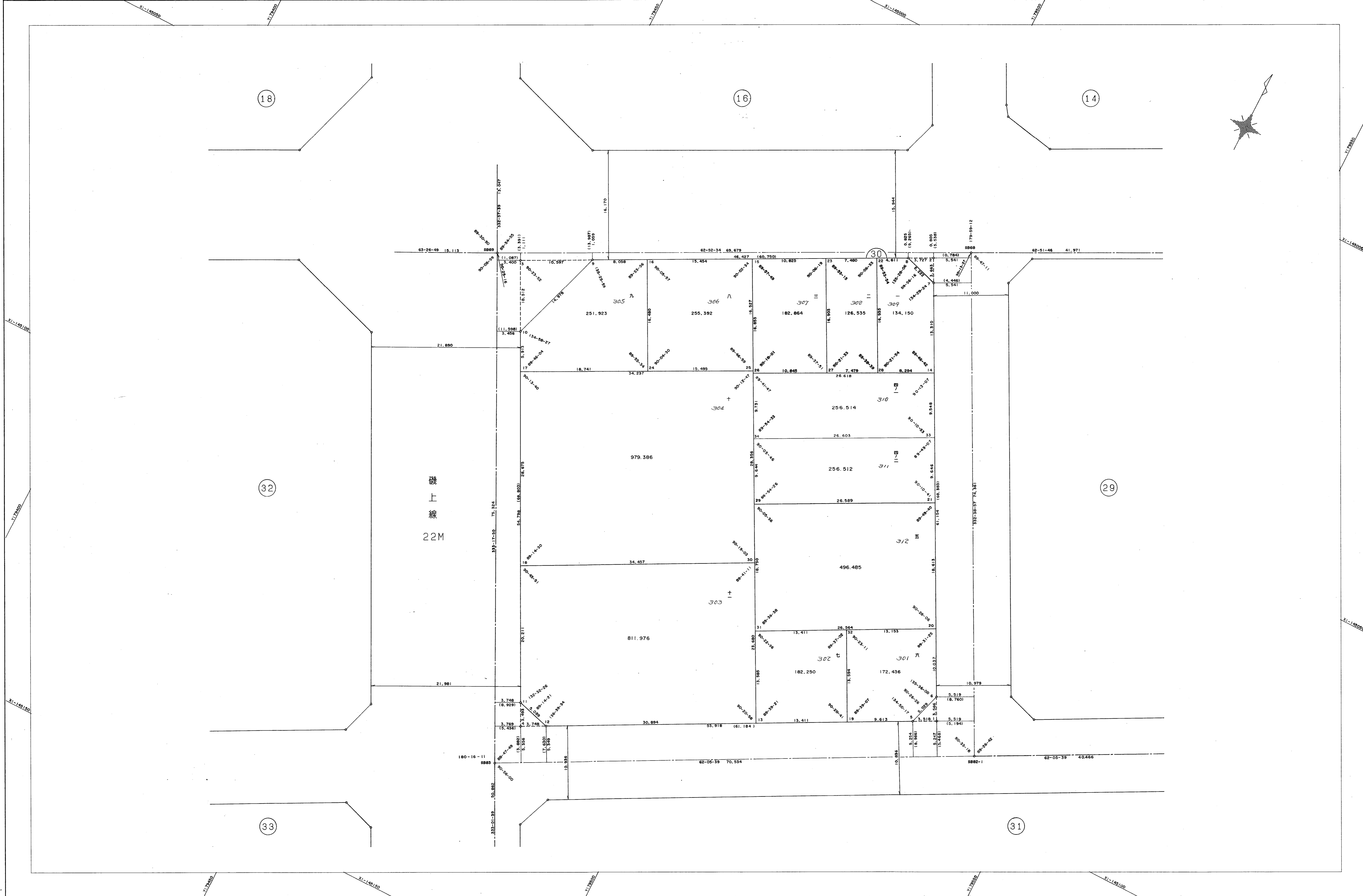


取扱注意
この資料は、土地整理事業に伴う換地処分時の測量成果(日本測地系)ですので、あくまで参考資料として取り扱ってください。

葺合地区市役所前換地区 30 街区 確定測量原図

地番区域	神戸市中央区磯上通6丁目	番号	30	縮尺	1:250	平面直角座標系	第 V	作成年月日	平成 8 年 9 月 日
------	--------------	----	----	----	-------	---------	-----	-------	--------------



作業機関 昭和株式会社

計画機関 神戸市都市計画局