

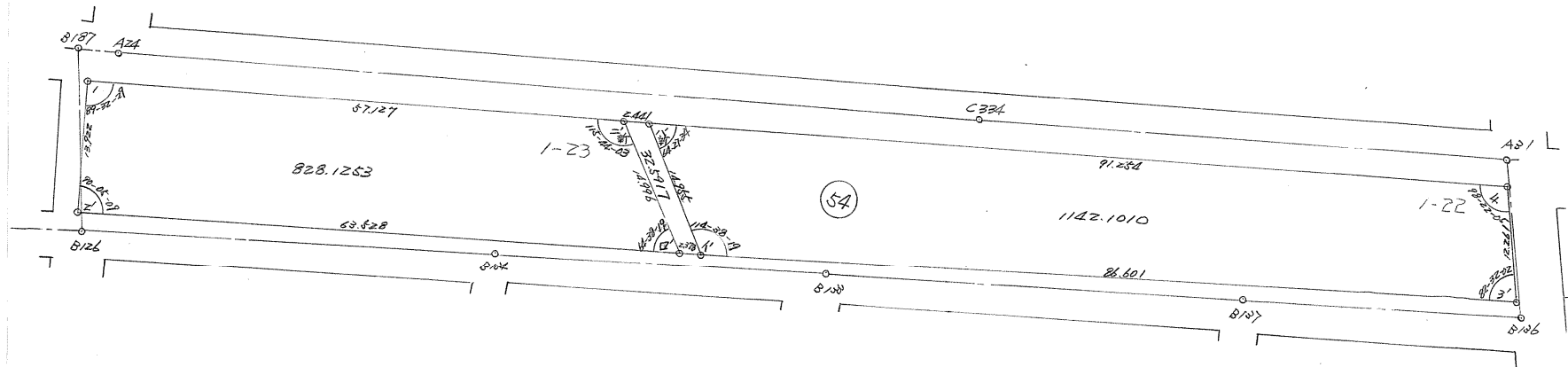
灘区岩屋北町2丁目 54街区

取扱注意
この資料は、土地区画整理事業に伴う換地処分時の測量
成果（日本測地系）ですので、あくまで参考資料として
取り扱ってください。

岩屋換地区 54 街区



縮尺 $\frac{1}{500}$



取扱い注意事項
この資料は、土地区画整理事業に伴う換地処分時の測量
成果です。その後、現地の状況が変わっている場合があり
ますので、あくまで「参考資料」として取り扱ってください。
神戸市都市局業務課

地積は m^2 ・辺長は m を示す