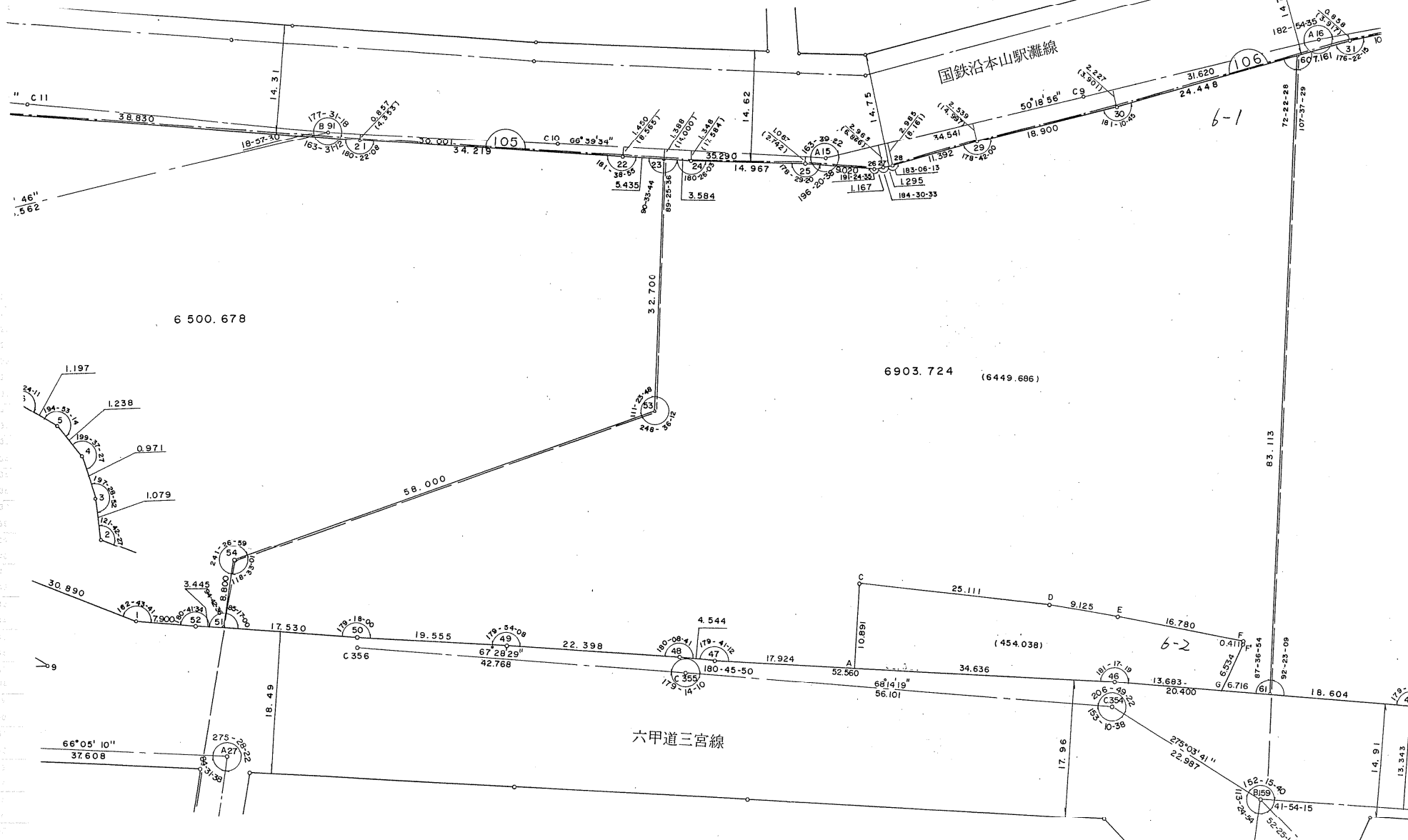


取扱注意
 この資料は、土地区画整理事業に伴う換地処分時の測量
 成果（日本測地系）ですので、あくまで参考資料として
 取り扱ってください。

灘区岩屋北町2丁目 86街区



国鉄沿本山駅灘線

六甲道三宮線

参 考
 この資料は、街区全体の形状を記載したものです。後の測量
 で数値が若干補正されています。次頁記載の数値や、別掲載の
 座標値をあわせて確認して下さい。
 神戸市都市局業務課