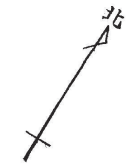


灘区岩屋北町3丁目 55街区

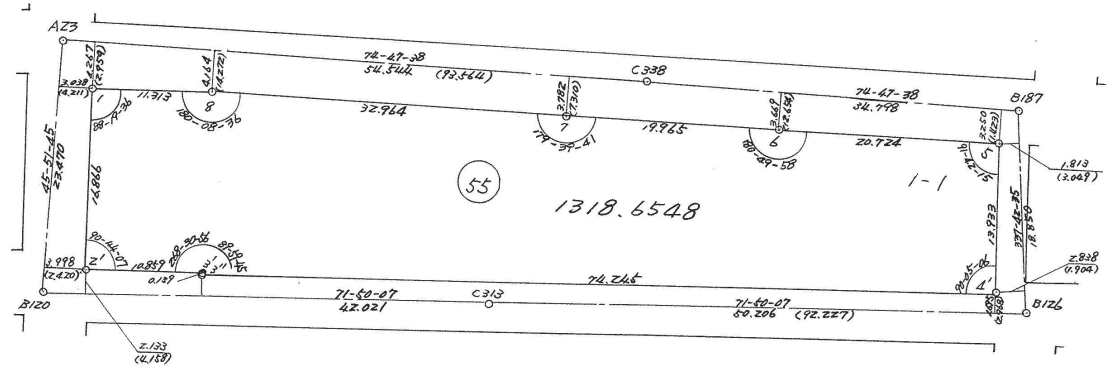
取扱注意
 この資料は、土地区画整理事業に伴う換地処分時の測量
 成果（日本測地系）ですので、あくまで参考資料として
 取り扱ってください。

取扱い注意事項
 この資料は、土地区画整理事業に伴う換地処分時の測量
 成果です。その後、現地の状況が変わっている場合があり
 ますので、あくまで「参考資料」として取り扱ってください。
 神戸市都市局業務課

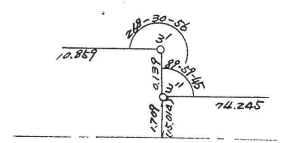
岩屋換地区 55街区



縮尺 $\frac{1}{500}$



拡大図



地積は m^2 ・辺長は m を示す