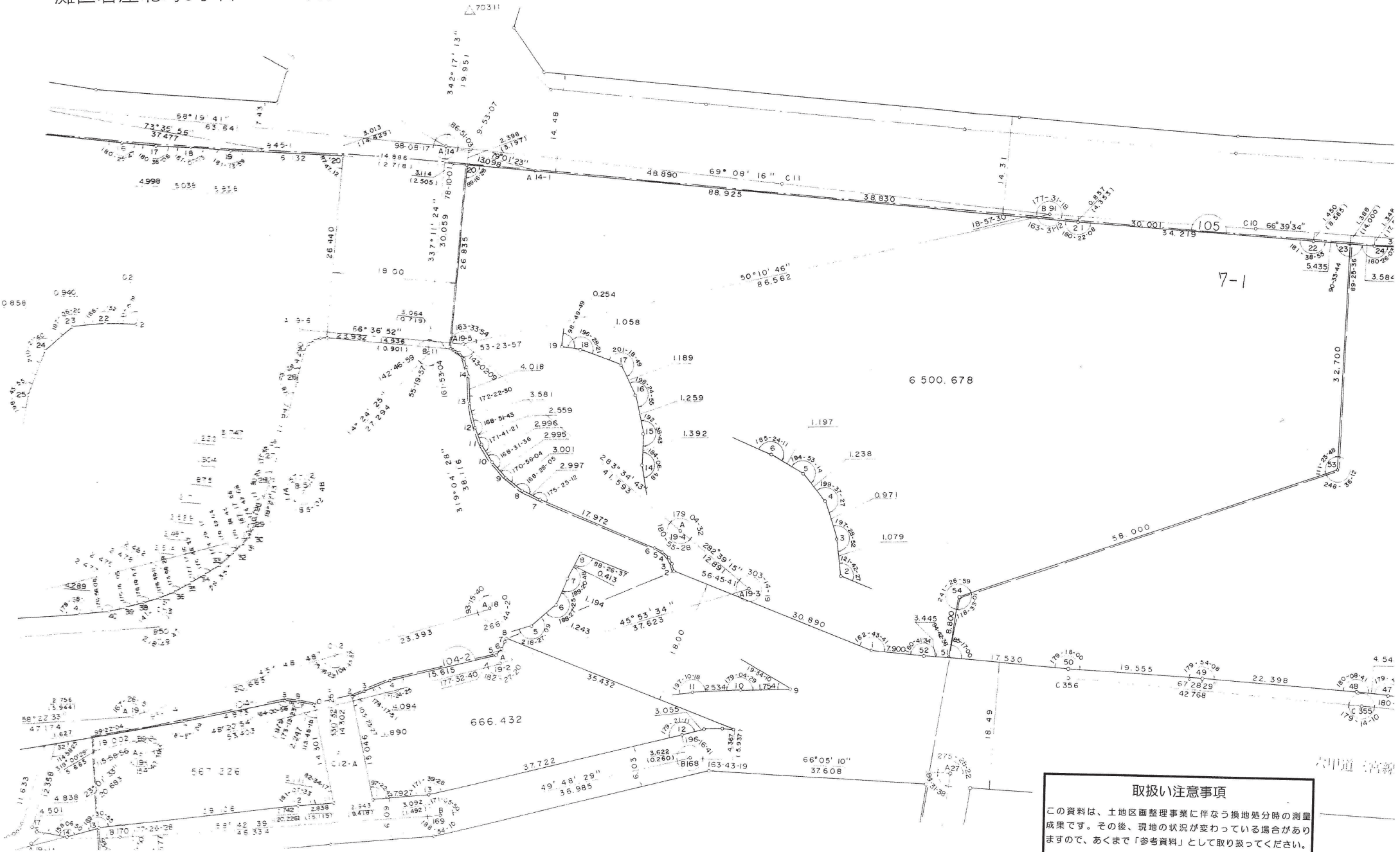


**取扱注意**  
 この資料は、土地区画整理事業に伴う換地処分時の測量  
 成果（日本測地系）ですので、あくまで参考資料として  
 取り扱ってください。

灘区岩屋北町3丁目 85街区



**取り扱い注意事項**  
 この資料は、土地区画整理事業に伴う換地処分時の測量  
 成果です。その後、現地の状況が変わっている場合があり  
 ますので、あくまで「参考資料」として取り扱ってください。  
 神戸市都市局業務課