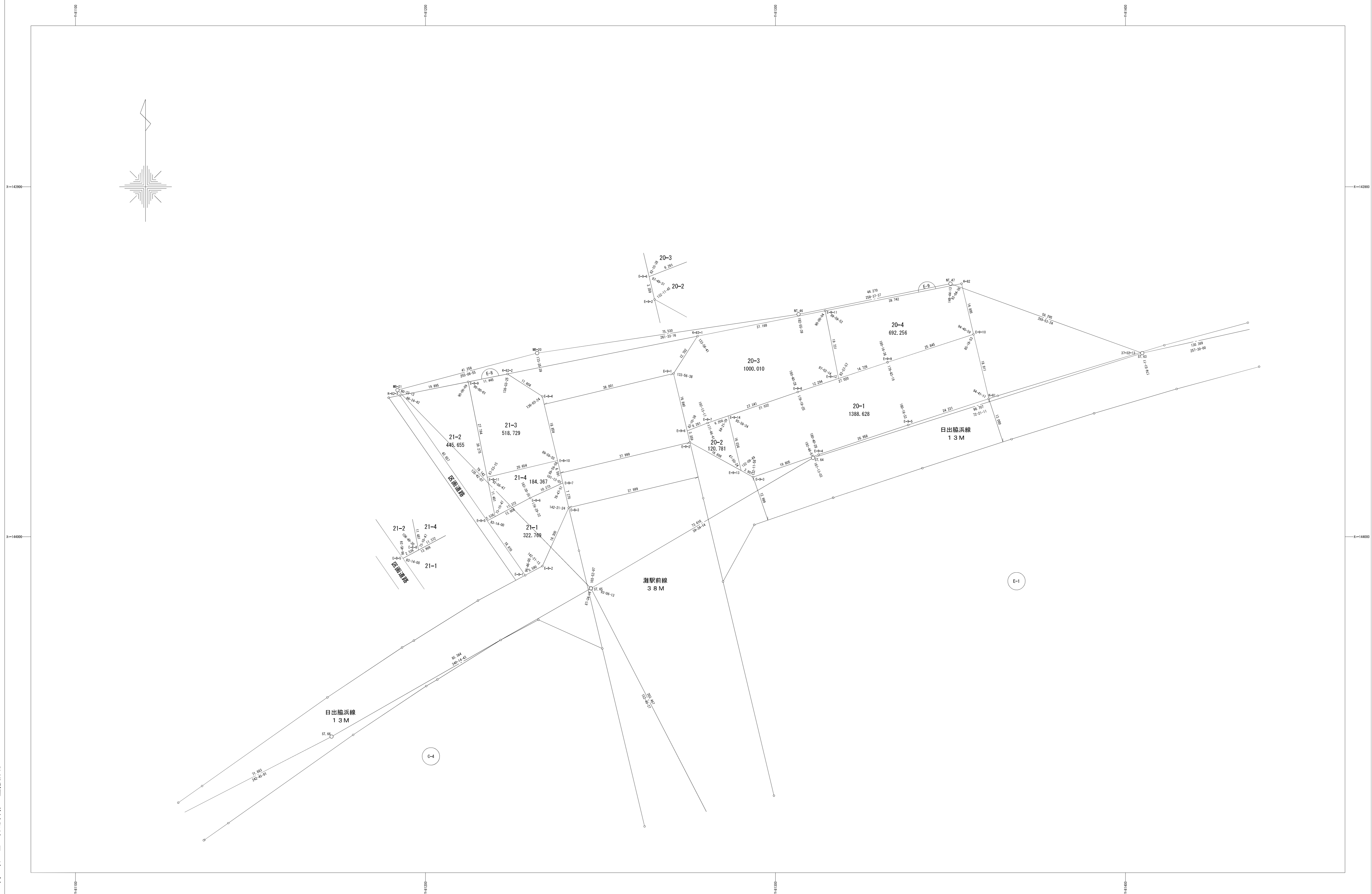


神戸東部新都心地区E-8、E-9街区 画地出来形測量原図

取扱注意
 この資料は、土地区画整理事業に伴う換地処分時の測量
 成果（日本測地法）ですので、あくまで参考資料として
 取り扱ってください。

地番区域	神戸市灘区岩屋南町	番号		縮尺	1:500	平面直角座標系	第V	作製年月日	平成 年 月 日
------	-----------	----	--	----	-------	---------	----	-------	----------



作業機関
株式会社
山本設計

計画機関
神戸市住宅都市局