

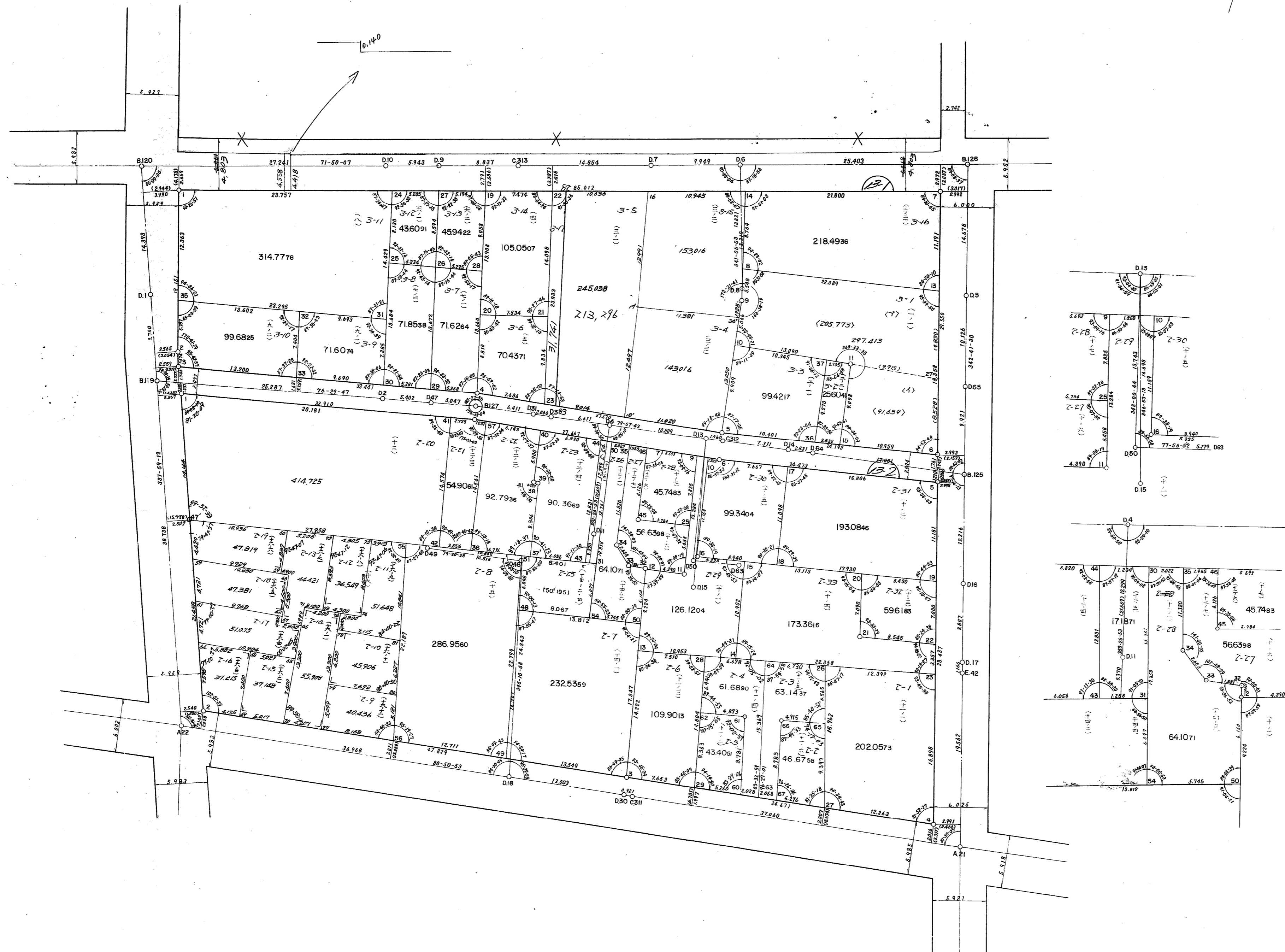
岩屋換地区 13-1 街区画地確定測量原図

地番区域 神戸市灘区 番号 縮尺 1:300 平面直角座標系の名称又は記号 第 5 作成年月日 昭和 55 年 3 月 日

取扱注意
この資料は、土地区画整理事業に伴う換地処分時の測量成果（日本測地系）ですので、あくまで参考資料として取り扱ってください。

X=153700

X=153650



X=153750

X=153700

X=153800

X=153750

X=153800

X=153800

X=153800

X=153800

