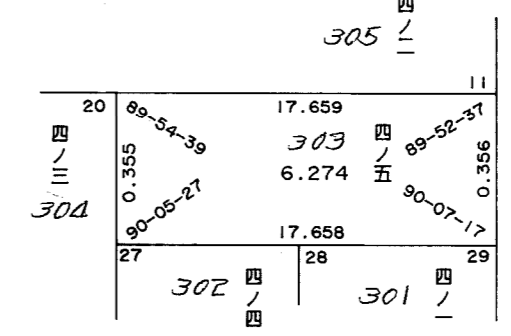
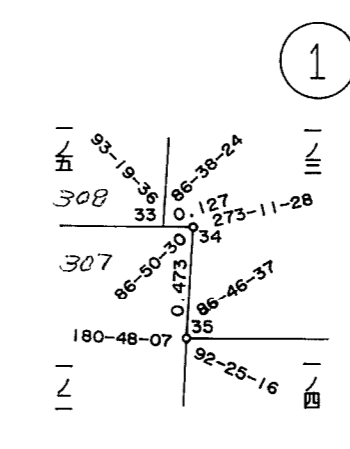
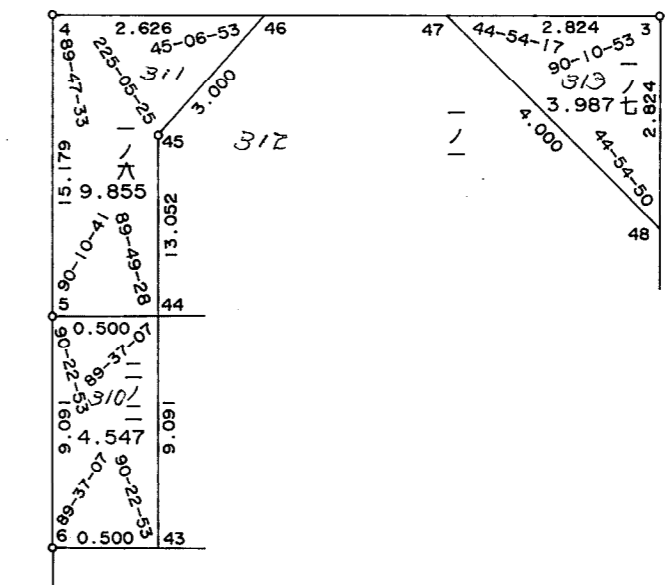
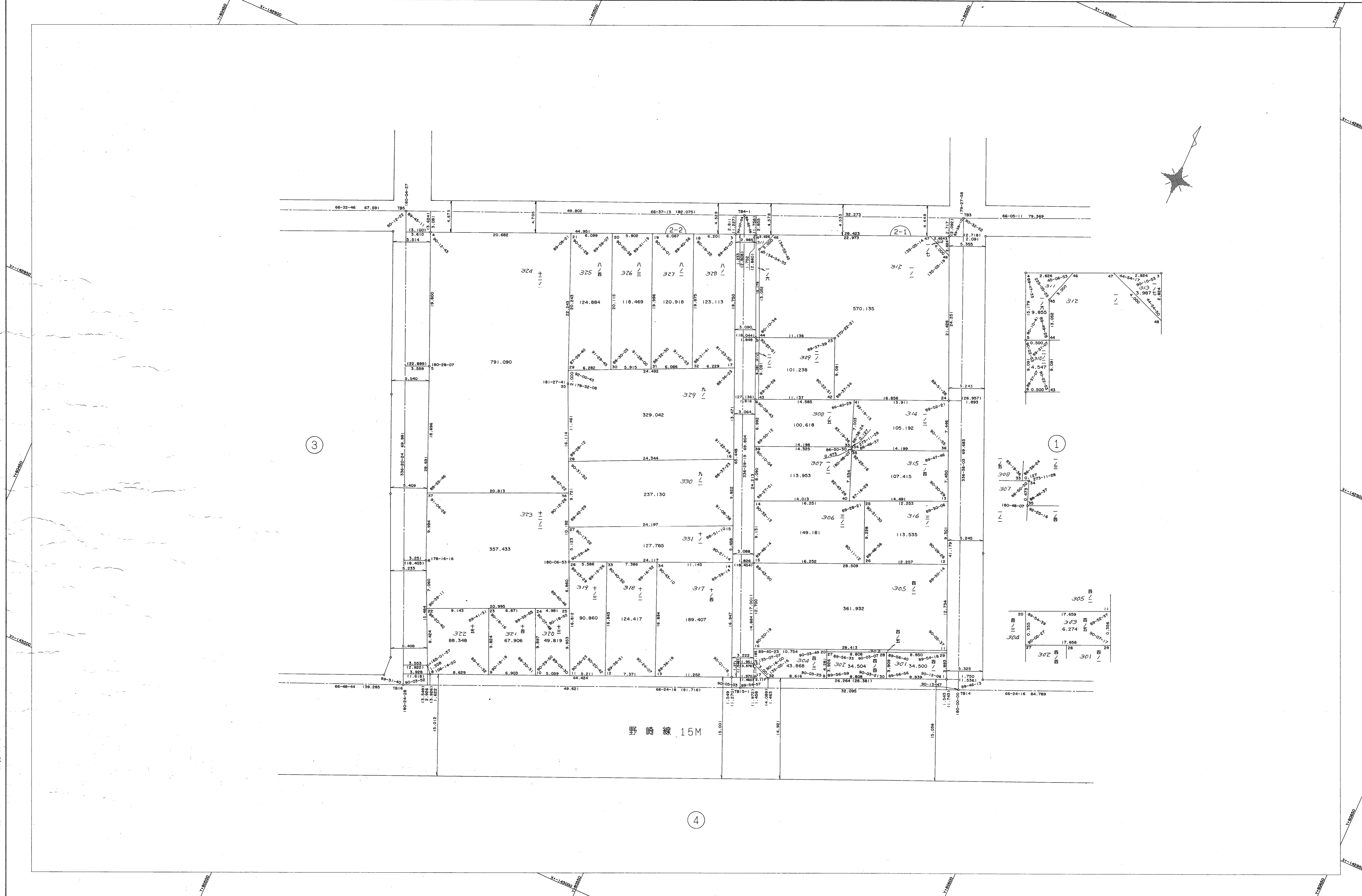


取扱注意
この資料は、土地整理事業に伴う換地処分時の測量
成果(日本測地系)ですので、あくまで参考資料として
取り扱ってください。

葺合地区上筒井換地区 2 街区 確定測量原図

地番区域 神戸市中央区籠池通2丁目 番号 2 縮尺 1:250 平面直角座標系 第 V 作成年月日 平成8年9月 日



野崎線 15M