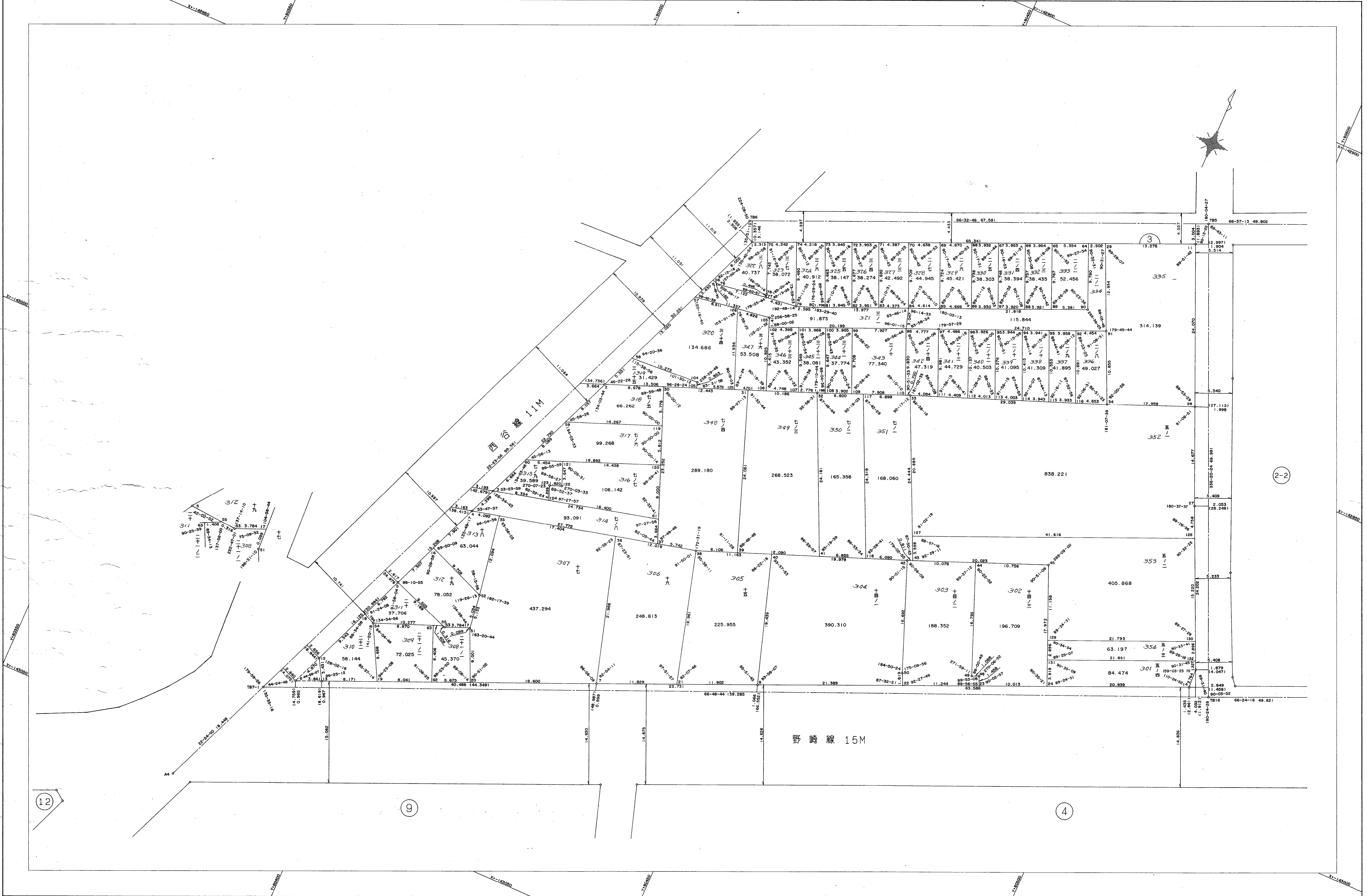


取扱注意  
この資料は、土地整理事業に伴う換地処分時の測量  
成果（日本測地系）ですので、あくまで参考資料として  
取り扱ってください。

# 葺合地区上筒井換地区 3 街区 確定測量原図

地番区域 神戸市中央区籠池通3丁目 番号 3 縮尺 1:250 平面直角座標系 第 V 作成年月日 平成 8 年 9 月 日



作業機関 昭和株式会社

計画機関 神戸市都市計画局