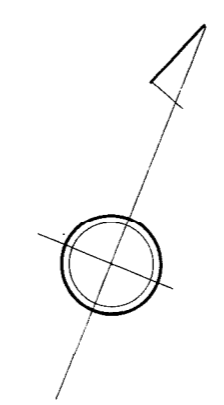
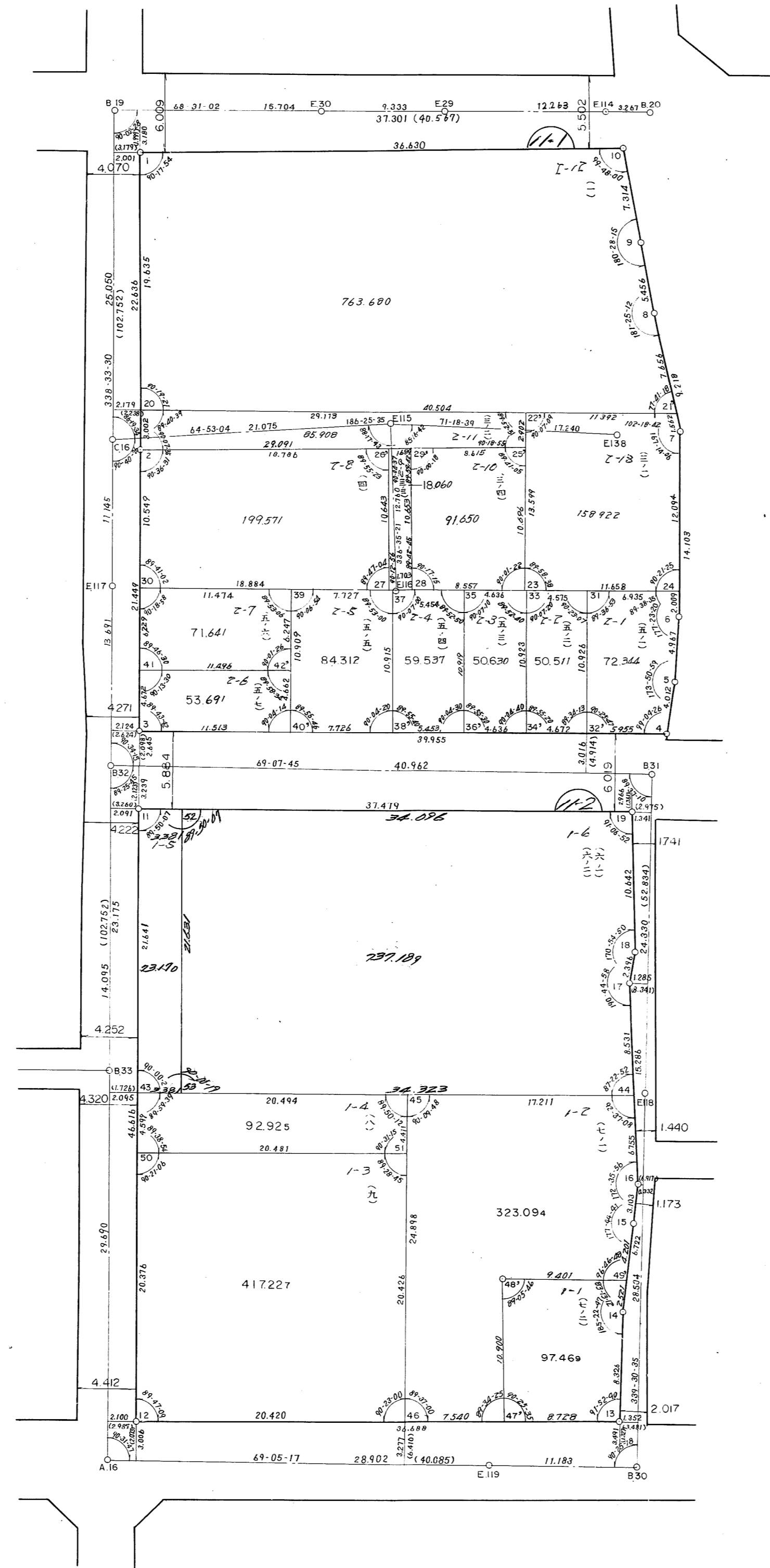


稗田換地区11街区画地確定測量原図

地番区域 神戸市灘区 番号 縮尺 1:300 平面直角座標系の名称又は記号 第 5 作成年月日 昭和 年 月 日

取扱注意
この資料は、土地区画整理事業に伴う換地処分時の測量
成果(日本測地系)ですので、あくまで参考資料として
取り扱ってください。



X=142,630
Y=8,450

X=142,700
Y=8,450

X=142,600
Y=8,450

X=142,650
Y=8,450

X=142,700
Y=8,450

X=142,650
Y=8,450

X=142,600
Y=8,450

X=142,650
Y=8,450