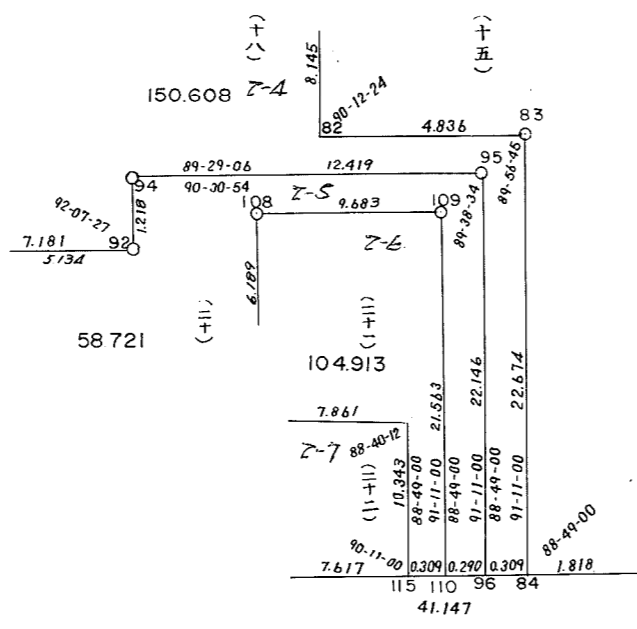
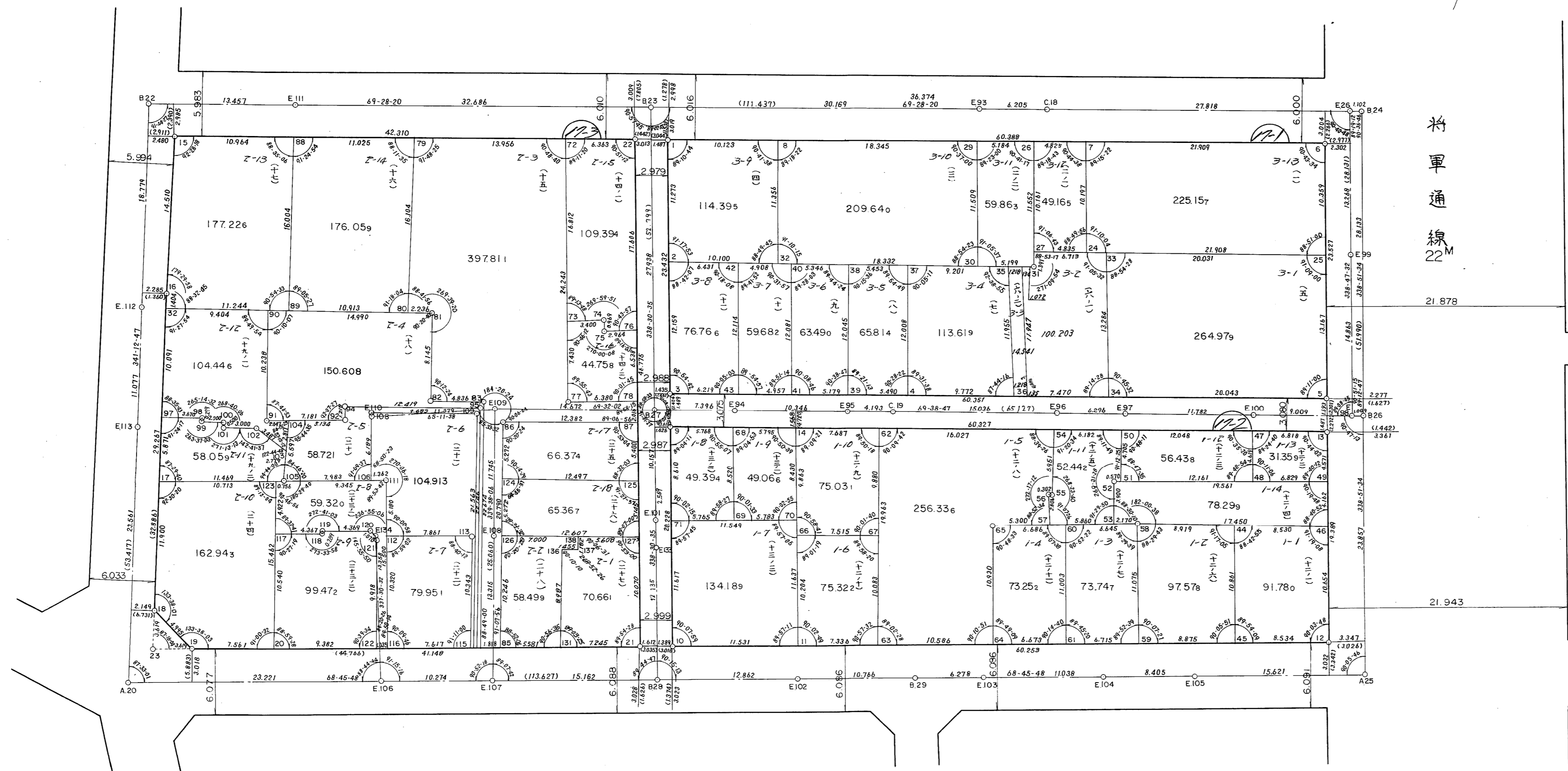


稗田換地区 17 街区画地確定測量原図

地番区域 神戸市灘区 番号 縮尺 1:300 平面直角座標系の名称又は記号 第 5 作成年月日 昭和 年 月 日

取扱注意  
この資料は、土地区画整理事業に伴う換地処分時の測量  
成果（日本測地系）ですので、あくまで参考資料として  
取り扱ってください。



将軍通線  
22M

X=142,500

X=142,750

X=142,500

X=142,500

X=142,500

X=142,600

X=142,550

X=142,650

X=142,700

X=142,750