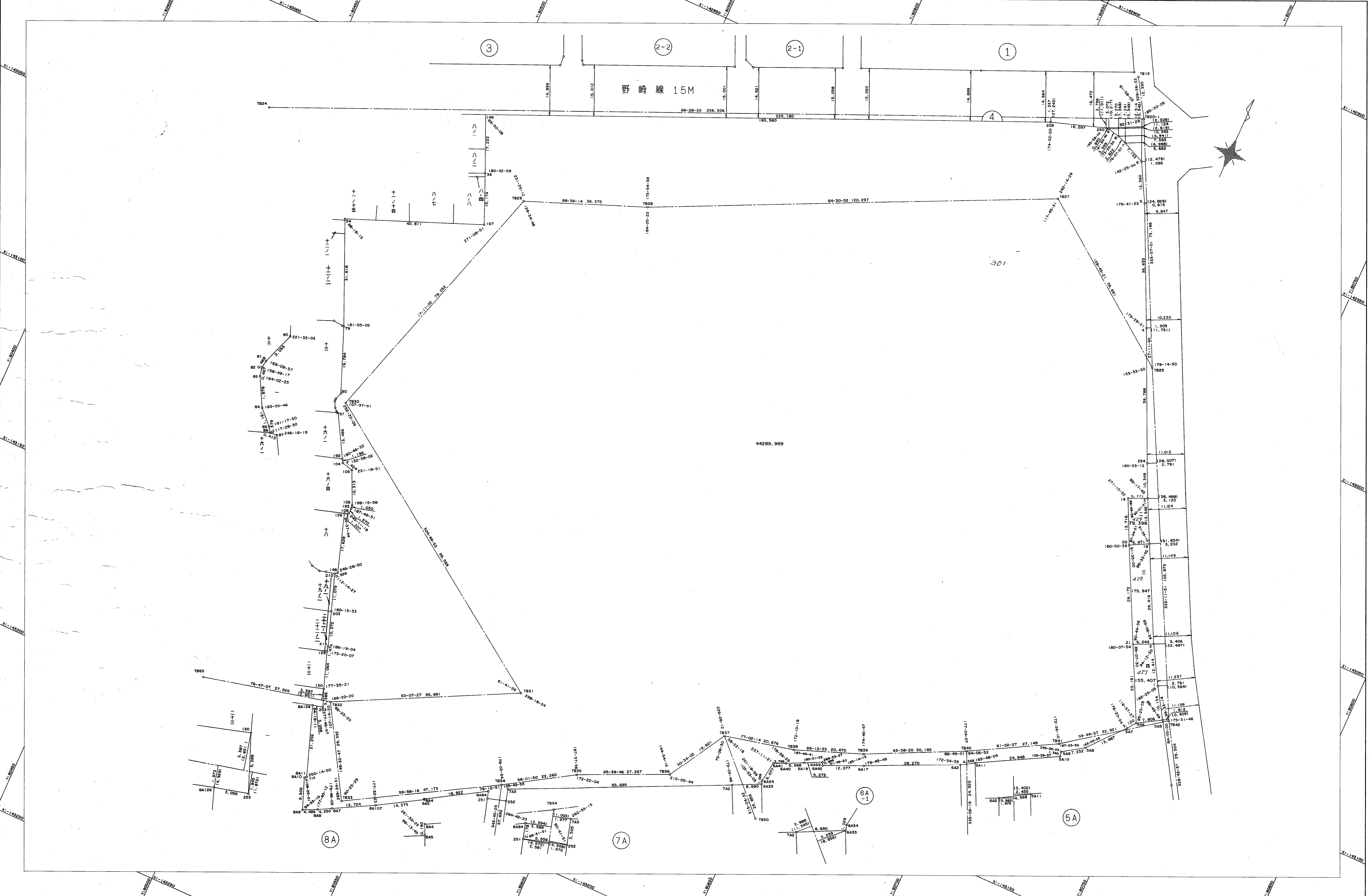


葺合地区上筒井換地区 4 街区 確定測量原図

取扱注意
この資料は、土地整理事業に伴う換地処分時の測量成果(日本測地系)ですので、あくまで参考資料として取り扱ってください。

地番区域	神戸市中央区野崎通1丁目・上筒井通1丁目	番号	4	縮尺	1:500	平面直角座標系	第 V	作成年月日	平成 8 年 9 月 日
------	----------------------	----	---	----	-------	---------	-----	-------	--------------



作業機関
昭和株式会社

計画機関
神戸市都市計画局