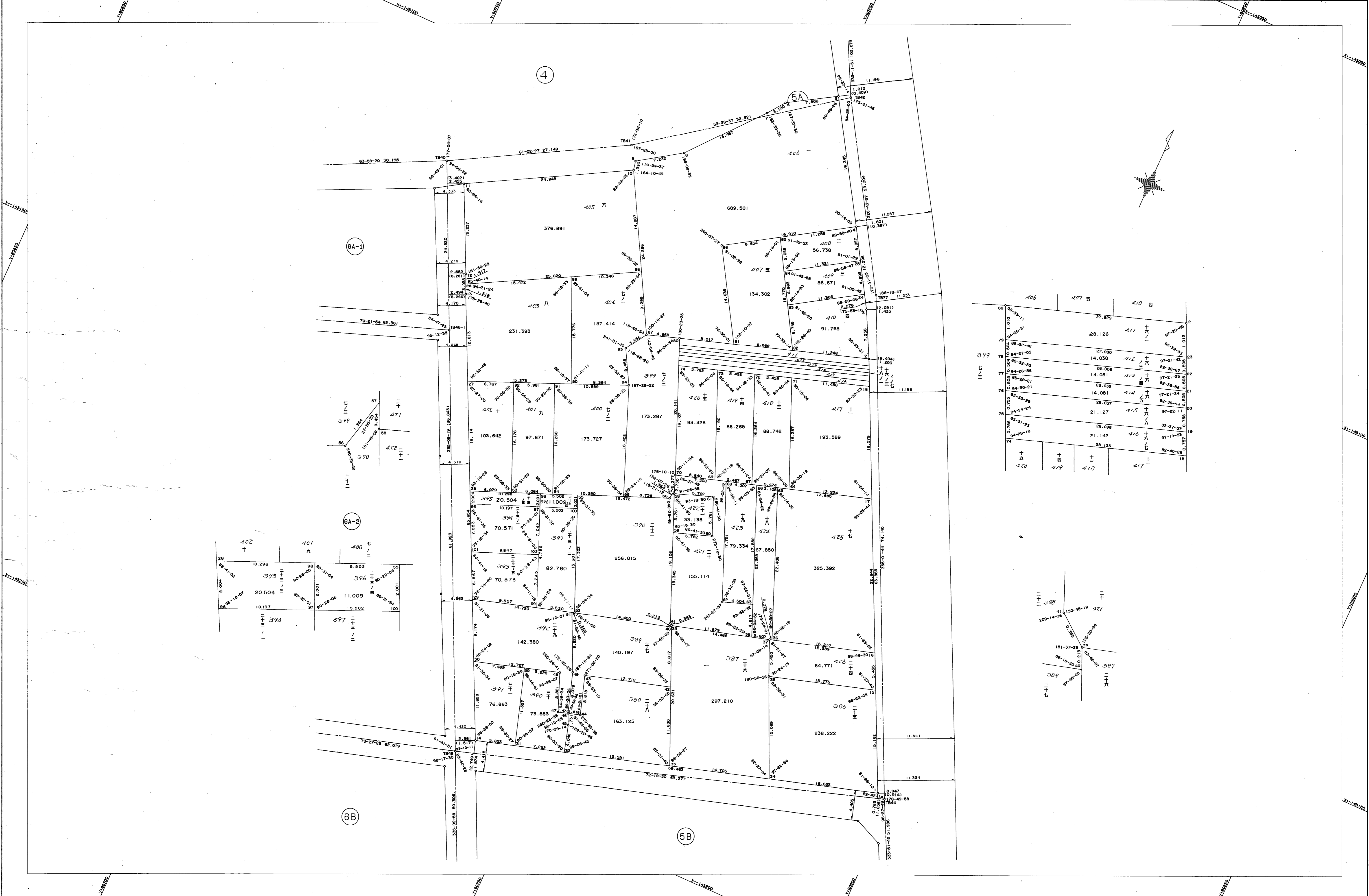


取扱注意
この資料は、土地整理事業に伴う換地処分時の測量成果（日本測地系）ですので、あくまで参考資料として取り扱ってください。

葺合地区上筒井換地区 5A 街区 確定測量原図

地番区域 神戸市中央区上筒井通1丁目 番号 6 縮尺 1:250 平面直角座標系 第 V 作成年月日 平成8年9月 日



Lot No.	Area (sq.m)	Lot No.	Area (sq.m)	Lot No.	Area (sq.m)
406	27.929	410	10.010	414	10.010
407 五	28.126	411	10.010	415	10.010
410	27.880	412	10.010	416	10.010
	14.038	413	10.010	417	10.010
	28.006	414	10.010	418	10.010
	14.051	415	10.010	419	10.010
	28.032	416	10.010	420	10.010
	14.081	417	10.010		
	28.067	418	10.010		
	21.127	419	10.010		
	28.096	420	10.010		
	21.142				
	28.133				

作業機関 昭和株式会社

計画機関 神戸市都市計画局