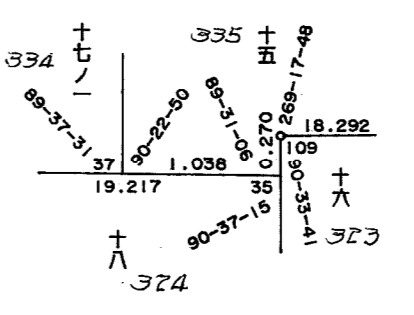
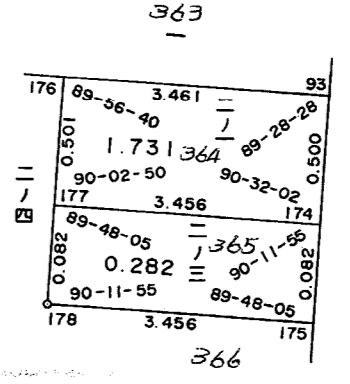
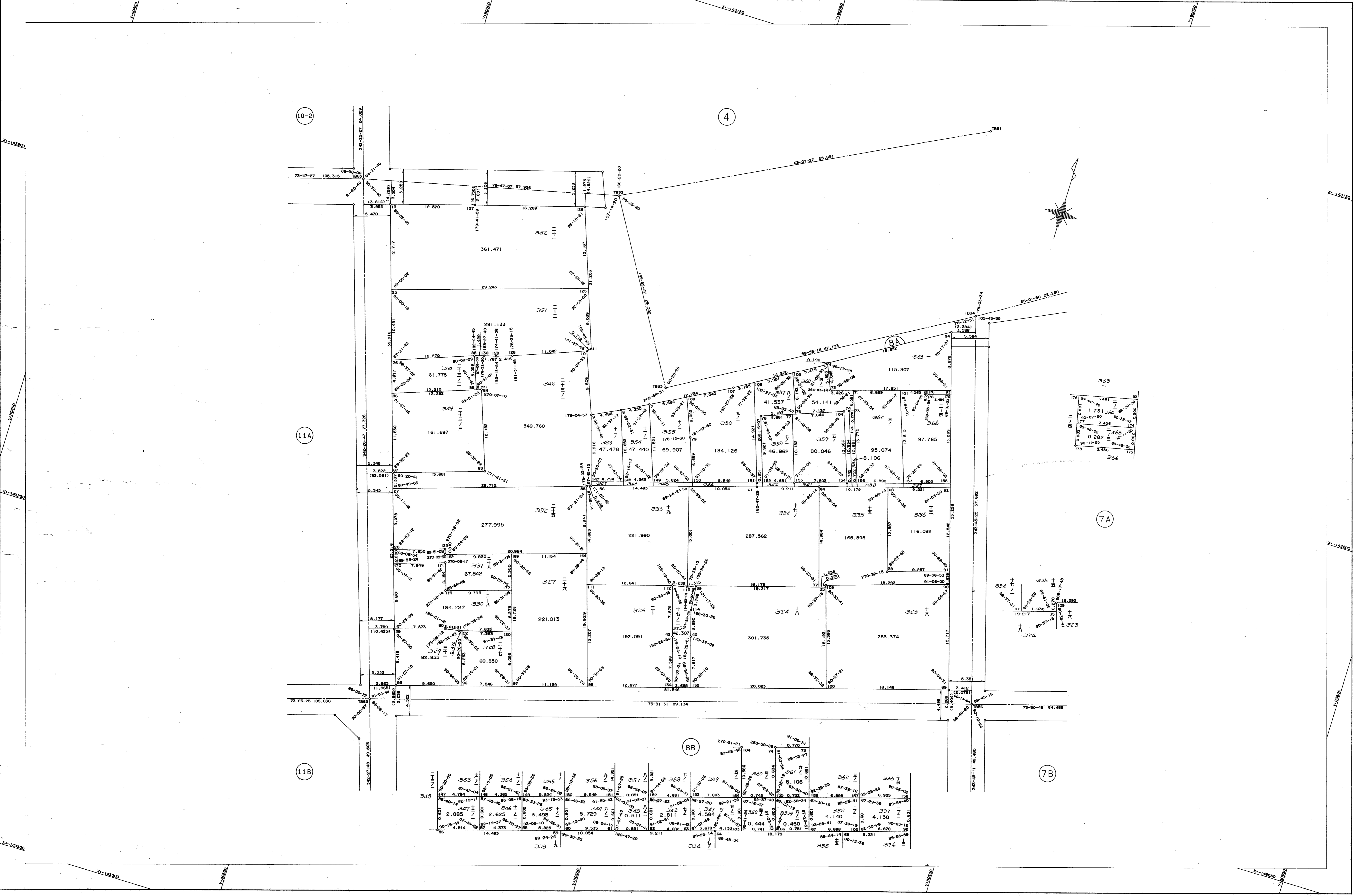


取扱注意
この資料は、土地整理事業に伴う換地処分時の測量成果(日本測地系)ですので、あくまで参考資料として取り扱ってください。

葺合地区上筒井換地区 8A 街区 確定測量原図

地番区域 神戸市中央区上筒井通3丁目 番号 12 縮尺 1:250 平面直角座標系 第 V 作成年月日 平成8年9月 日



作業機関
昭
和
株
式
会
社

計画機関
神
戸
市
都
市
計
画
局