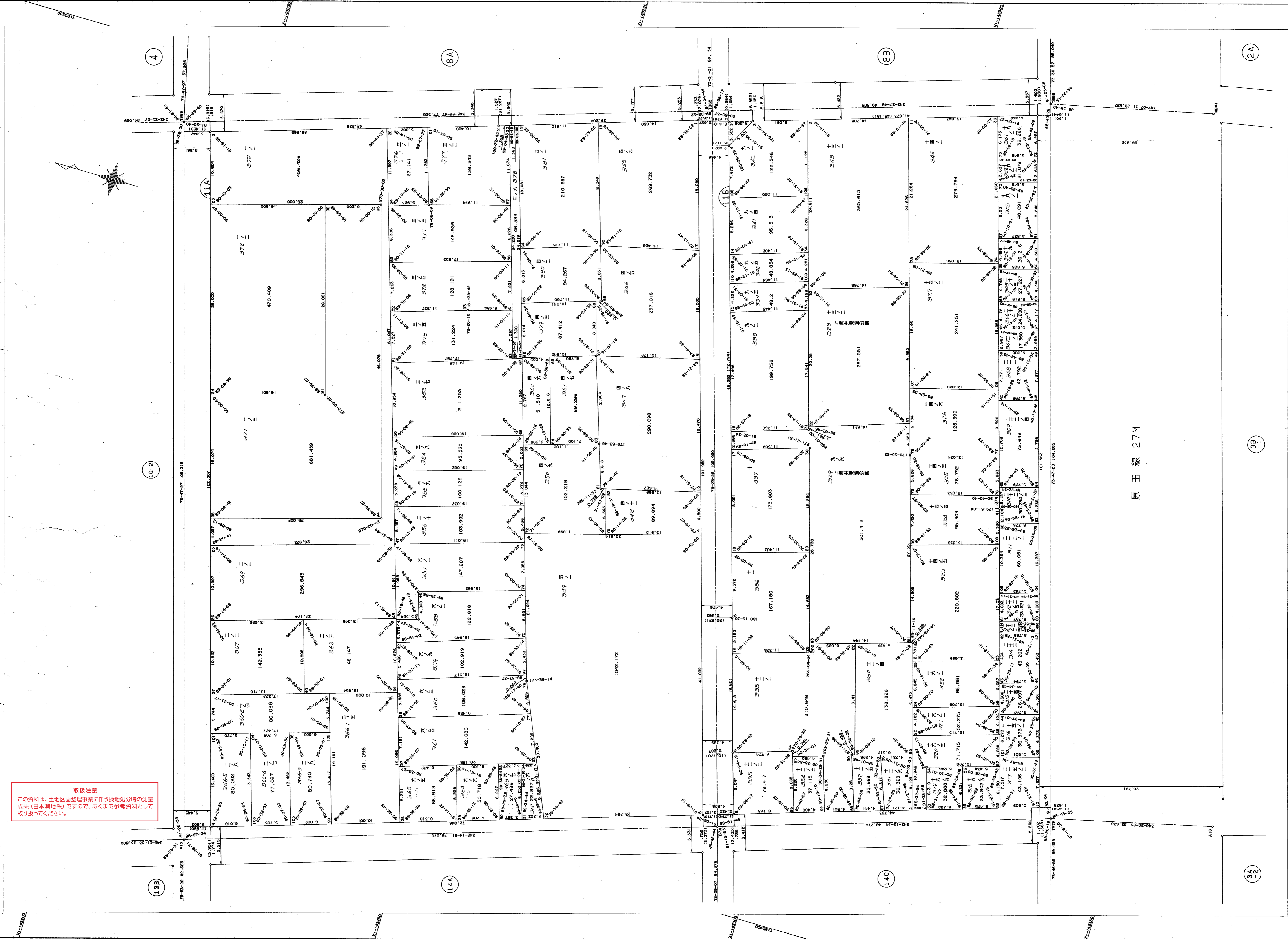


# 葺合地区上筒井換地区11A,11B街区 確定測量原図

地番区域 神戸市中央区上筒井通4丁目 番号 16 縮尺 1:250 平面直角座標系 第 V 作成年月日 平成8年9月 日



**取扱注意**  
 この資料は、土地区画整理事業に伴う換地処分時の測量成果（日本測地系）です。あくまで参考資料として取り扱ってください。

原田線 27M