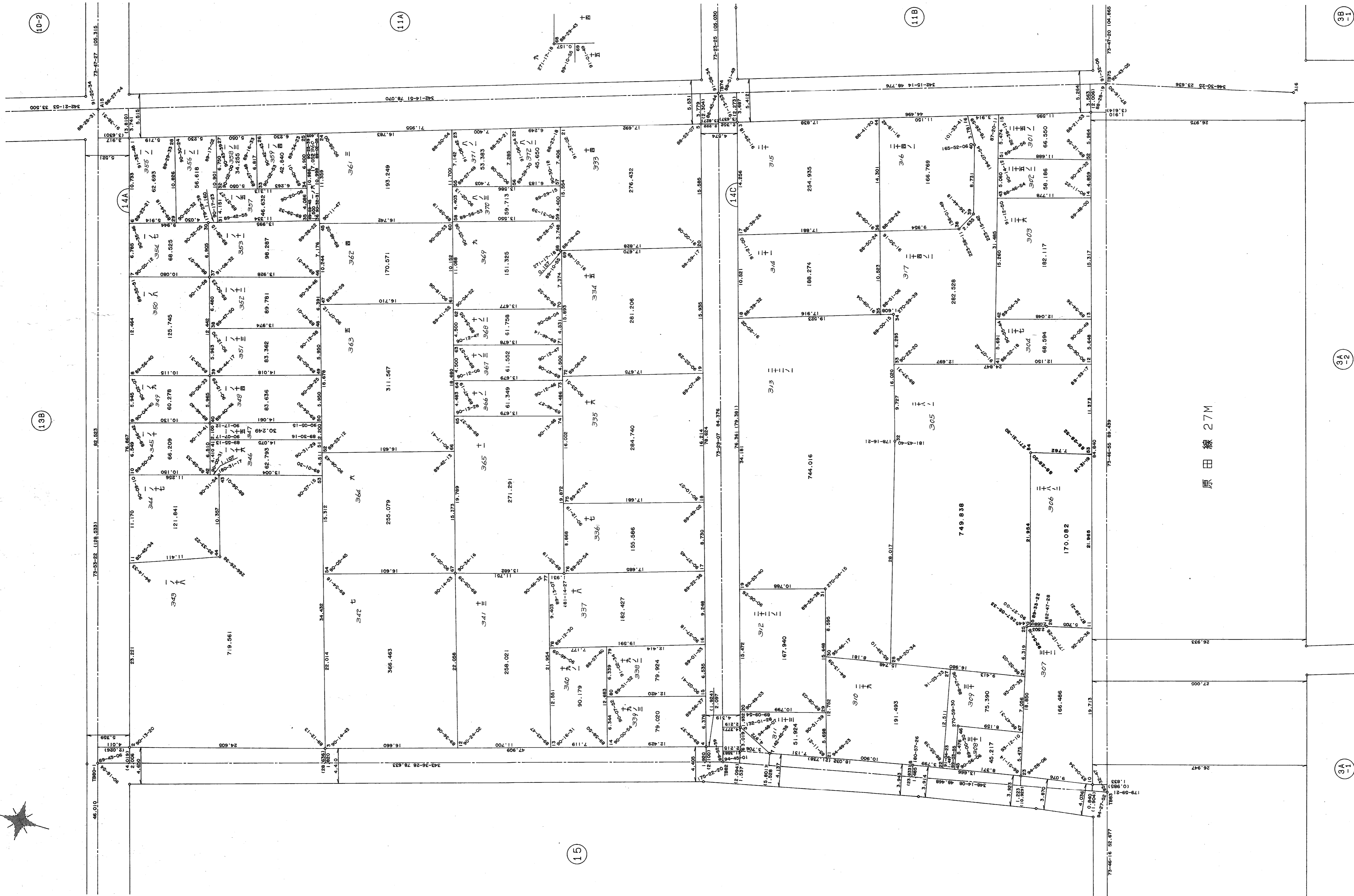


# 葺合地区上筒井換地区14A,14C街区 確定測量原図

地番区域 神戸市中央区上筒井通5丁目 番号 19 縮尺 1:250 平面直角座標系 第 V 作成年月日 平成 8 年 9 月 日

**取扱注意**  
この資料は、土地整理事業に伴う換地処分時の測量  
成果（日本測地系）ですので、あくまで参考資料として  
取り扱ってください。



原田線 27M