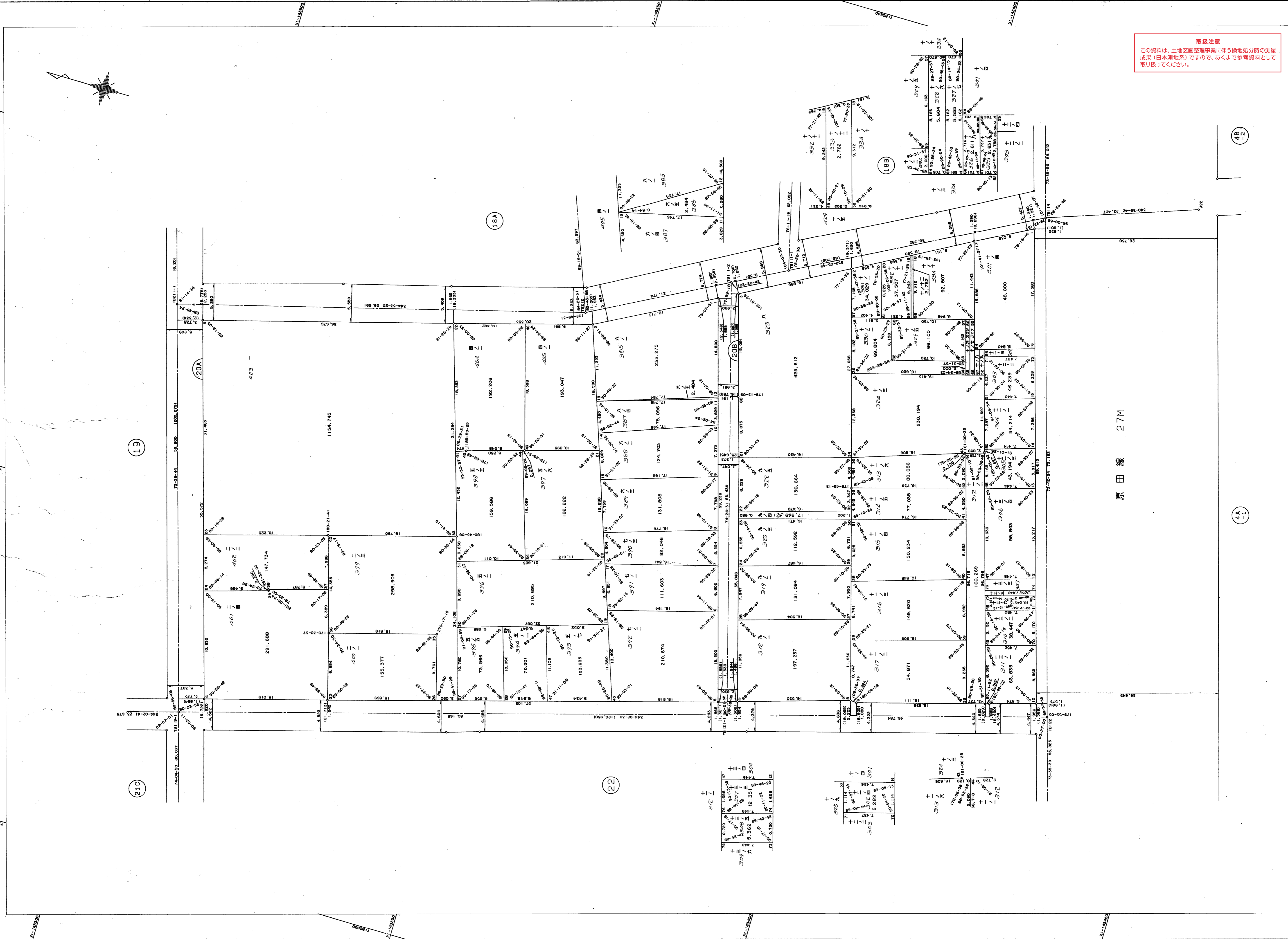


葺合地区上筒井換地区 20B^A 街区 確定測量原図

地番区域 神戸市中央区上筒井通7丁目 番号 25 縮尺 1:250 平面直角座標系 第 V 作成年月日 平成8年9月 日



取扱注意
 この資料は、土地区画整理事業に伴う換地処分時の測量
 成果（日本測地系）です。あくまで参考資料として
 取り扱ってください。

原田線 27M