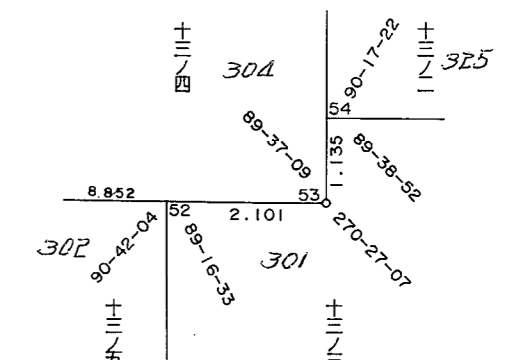
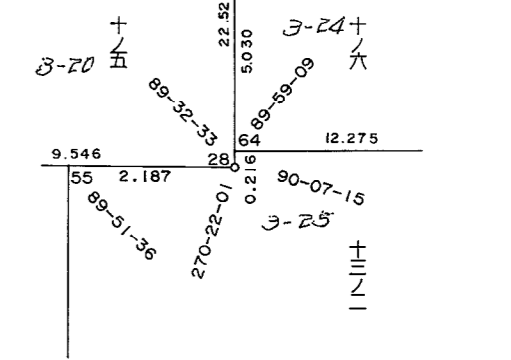
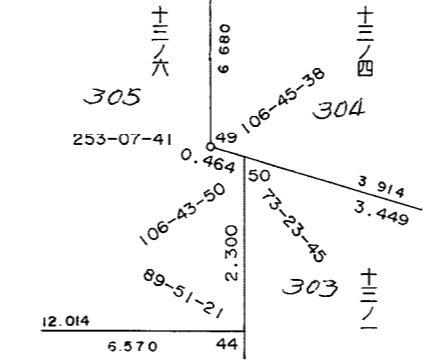
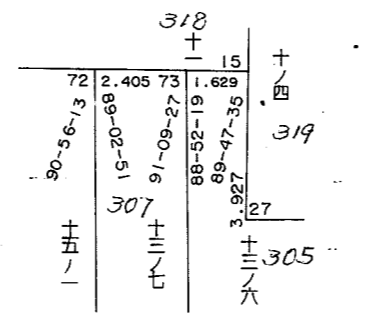
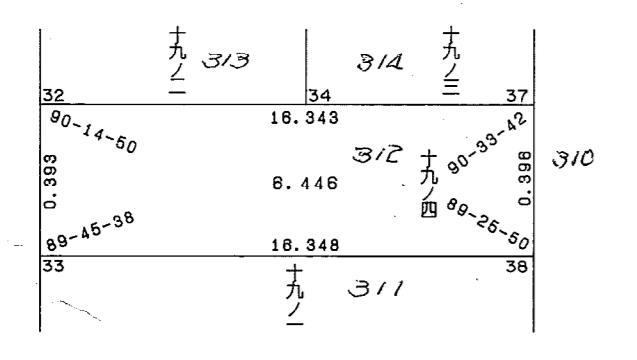
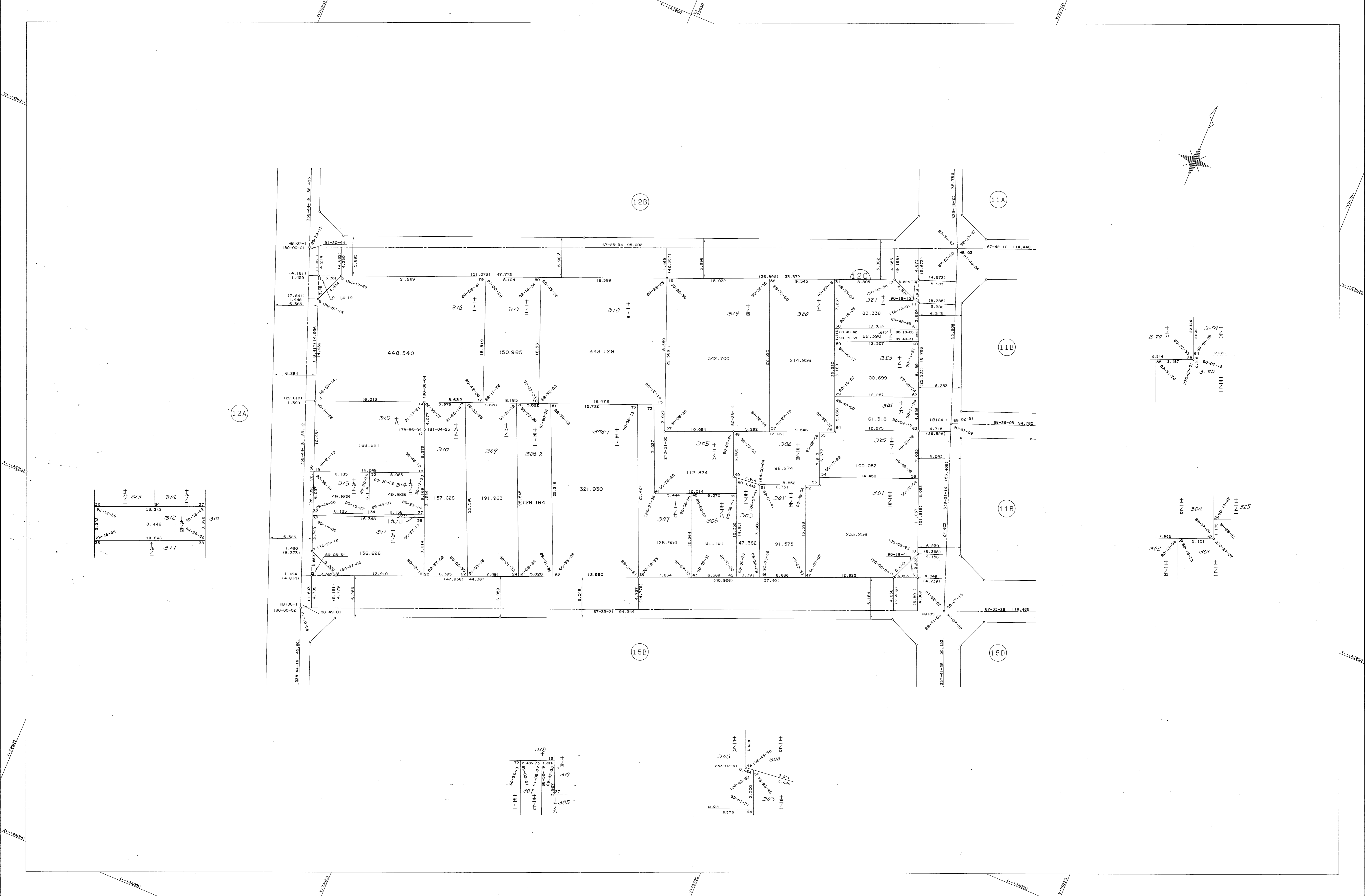


# 葺合地区旗塚換地区 12C 街区 確定測量原図

**取扱注意**  
この資料は、土地整理事業に伴う換地処分時の測量成果(日本測地系)ですので、あくまで参考資料として取り扱ってください。

地番区域 神戸市中央区神若通6丁目 番号 34 縮尺 1:250 平面直角座標系 第 V 作成年月日 平成 8 年 3 月 28 日



作成機関 昭和株式会社

計画機関 神戸市都市計画局