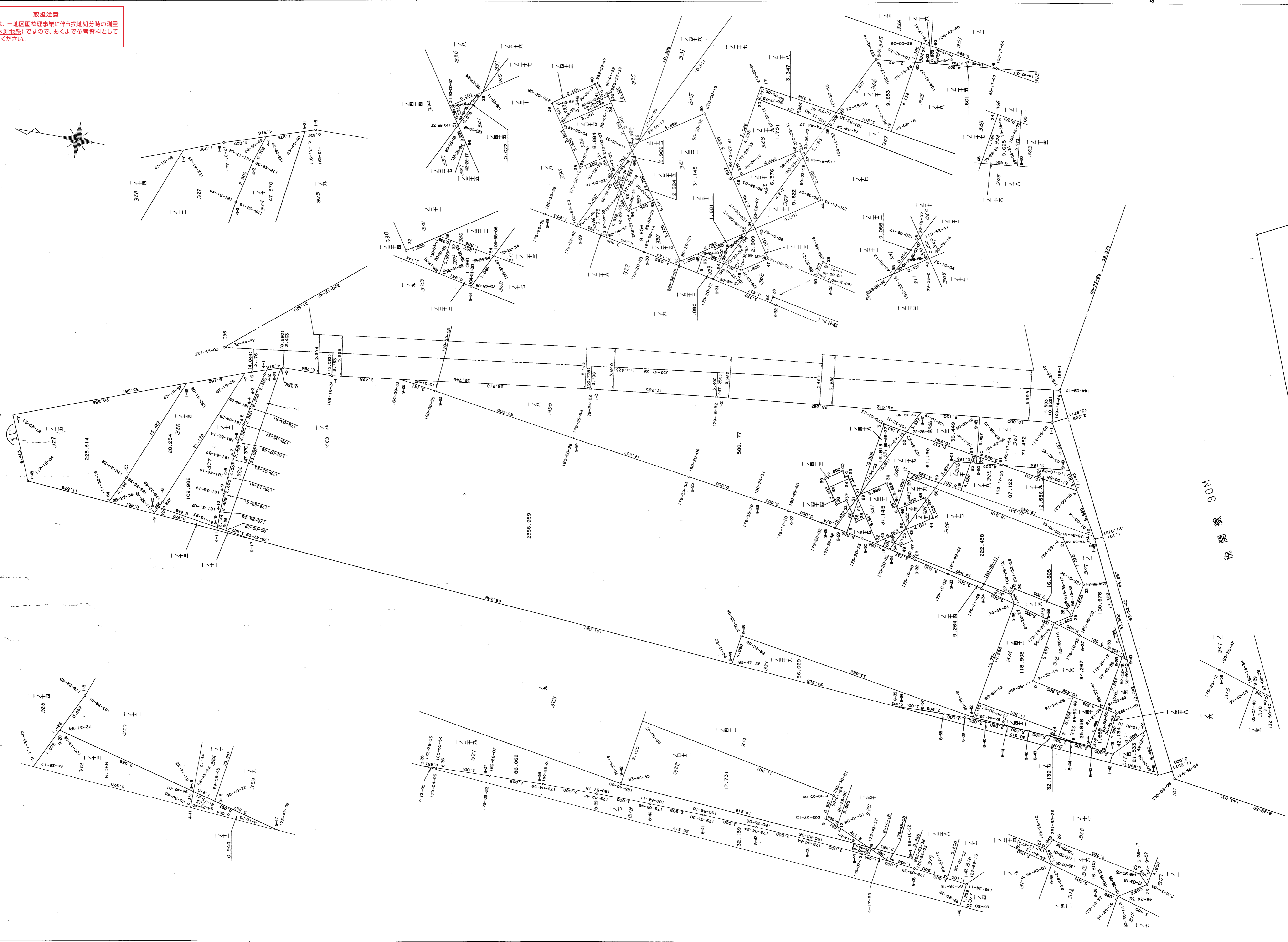
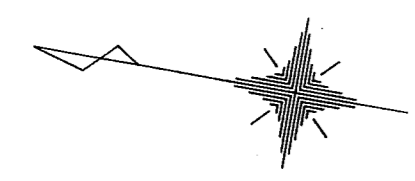


葺合地区生田換地区 1D街区 確定測量原図

地番区域 神戸市中央区加納町1丁目 番号 4 縮尺 1:250 平面直角座標系 第 V 作成年月日 平成 8 年 3 月 28 日

取扱注意
この資料は、土地区画整理事業に伴う換地処分時の測量成果(日本測地系)ですので、あくまで参考資料として取り扱ってください。



(1B)