

# 生田地区北野換地区 10 街区 (その1)

# 確定測量原図

地番区域

神戸市中央区 北野町二丁目 加納町二丁目

番号

縮尺

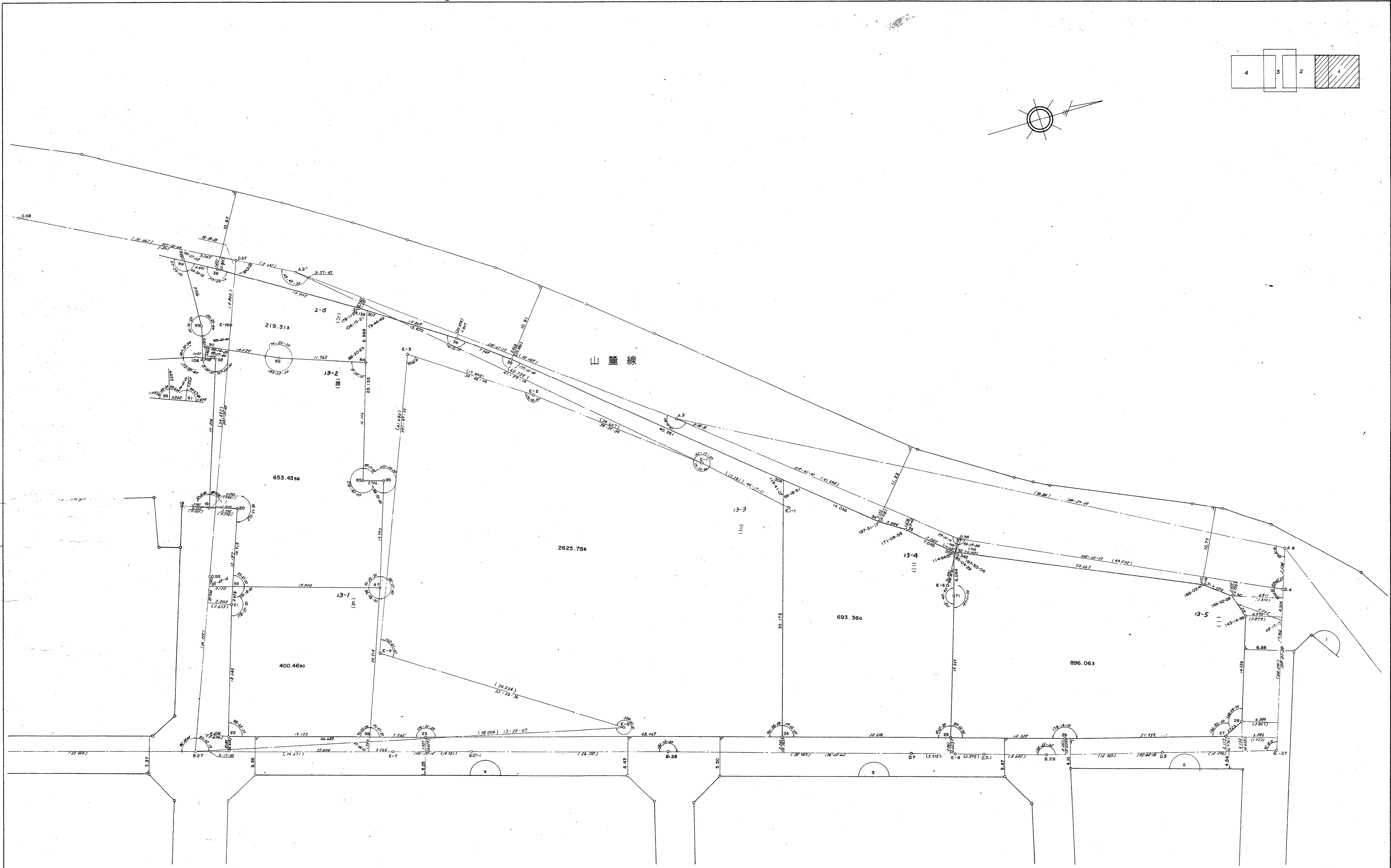
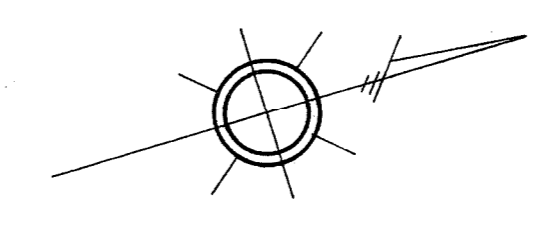
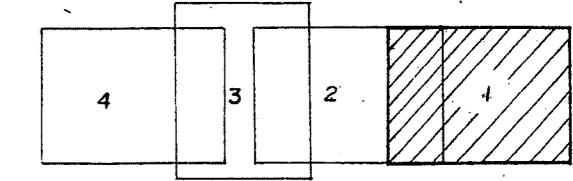
1 : 250

平面直角座標系

第 V

作成年月日

昭和56年3月31日



**取扱注意**  
この資料は、土地区画整理事業に伴う換地処分時の測量成果（日本測地系）ですので、あくまで参考資料として取り扱ってください。