

生田地区北野換地区 10 街区 (その2)

確定測量原図

地番区域

神戸市中央区 北野町1丁目
加納町2丁目

番号

縮尺

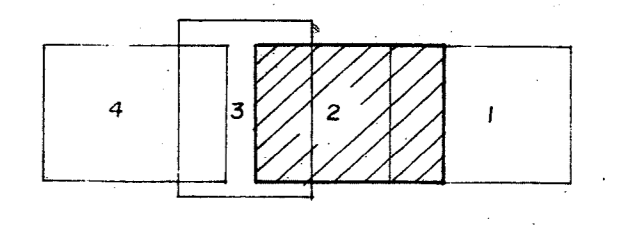
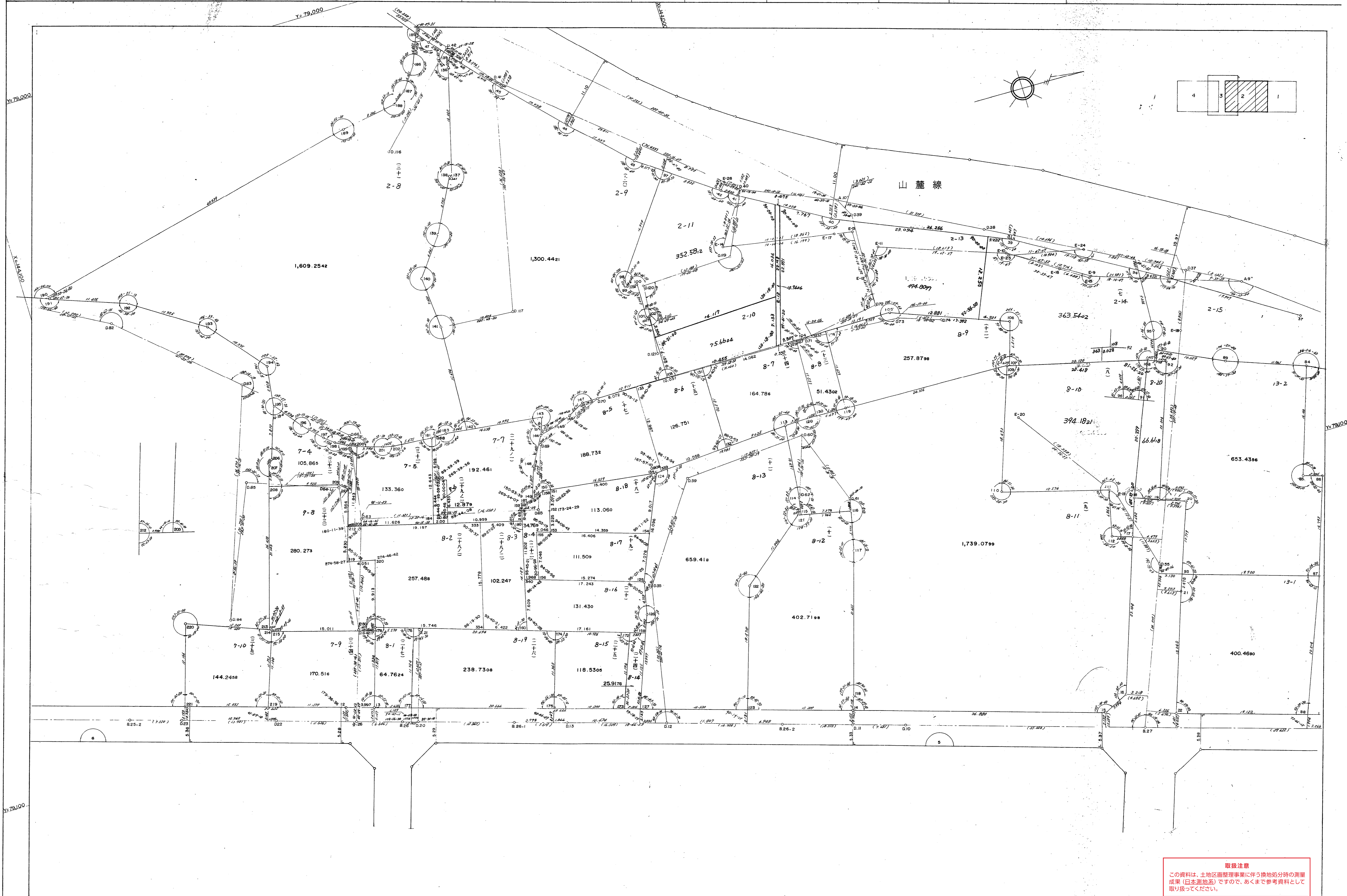
1 : 250

平面直角座標系

第V

作成年月日

昭和56年3月31日



取扱注意
この資料は、土地区画整理事業に伴う換地処分時の測量
成果（日本測地系）ですので、あくまで参考資料として
取り扱ってください。