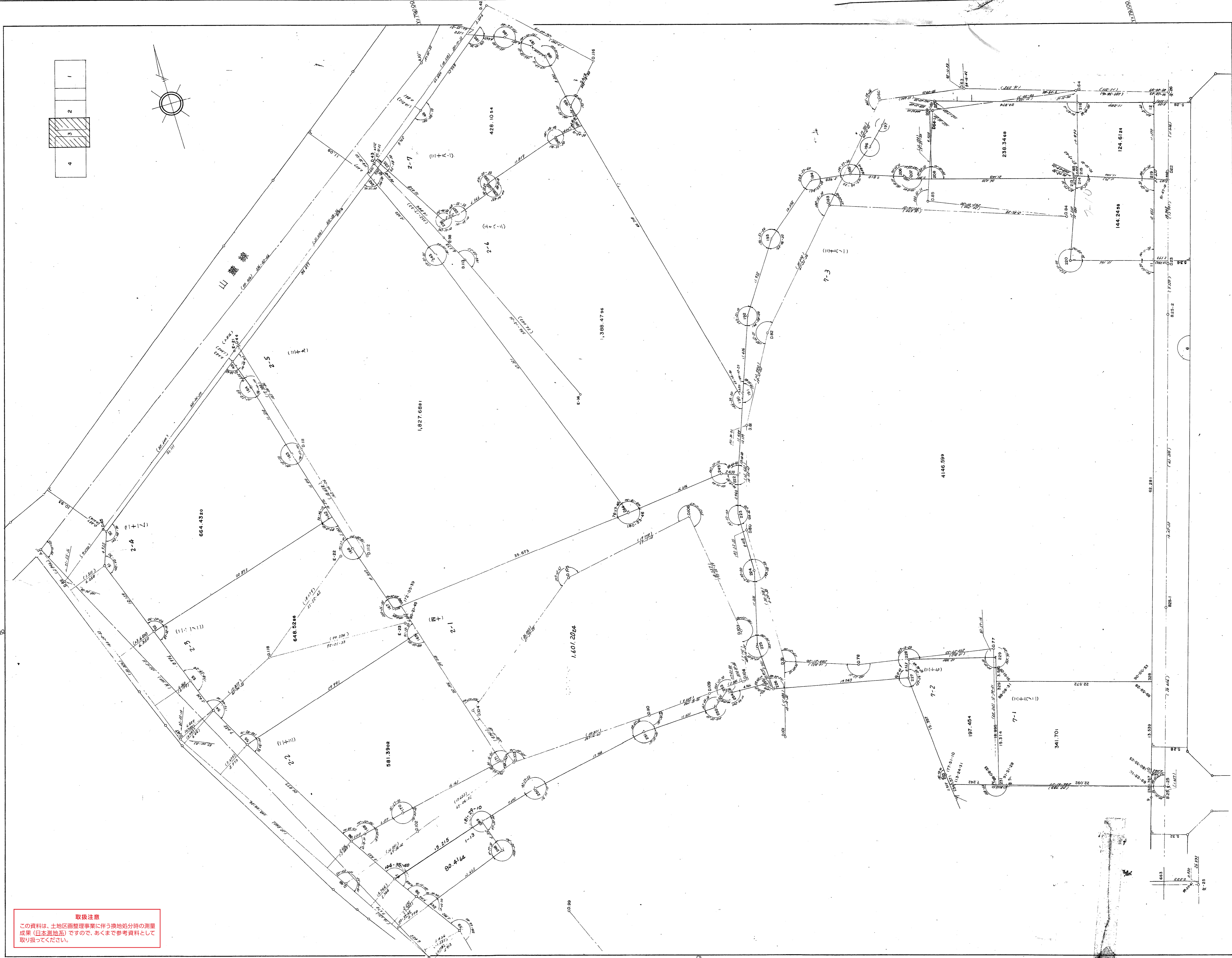
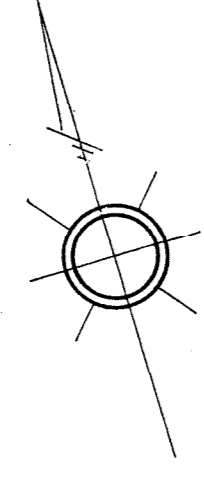
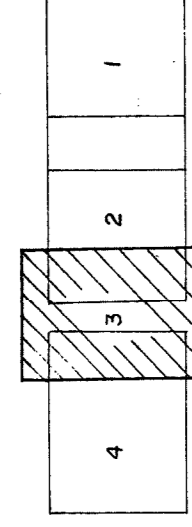


# 生田地区北野換地区10街区 (その3) 確定測量原図

地番区域 神戸市中央区北野町1丁目 加納町2丁目 番号 縮尺 1:250 平面直角座標系 第V 作成年月日 昭和56年3月31日



**取扱注意**  
 この資料は、土地区画整理事業に伴う換地処分時の測量成果(日本測地系)ですので、あくまで参考資料として取り扱ってください。