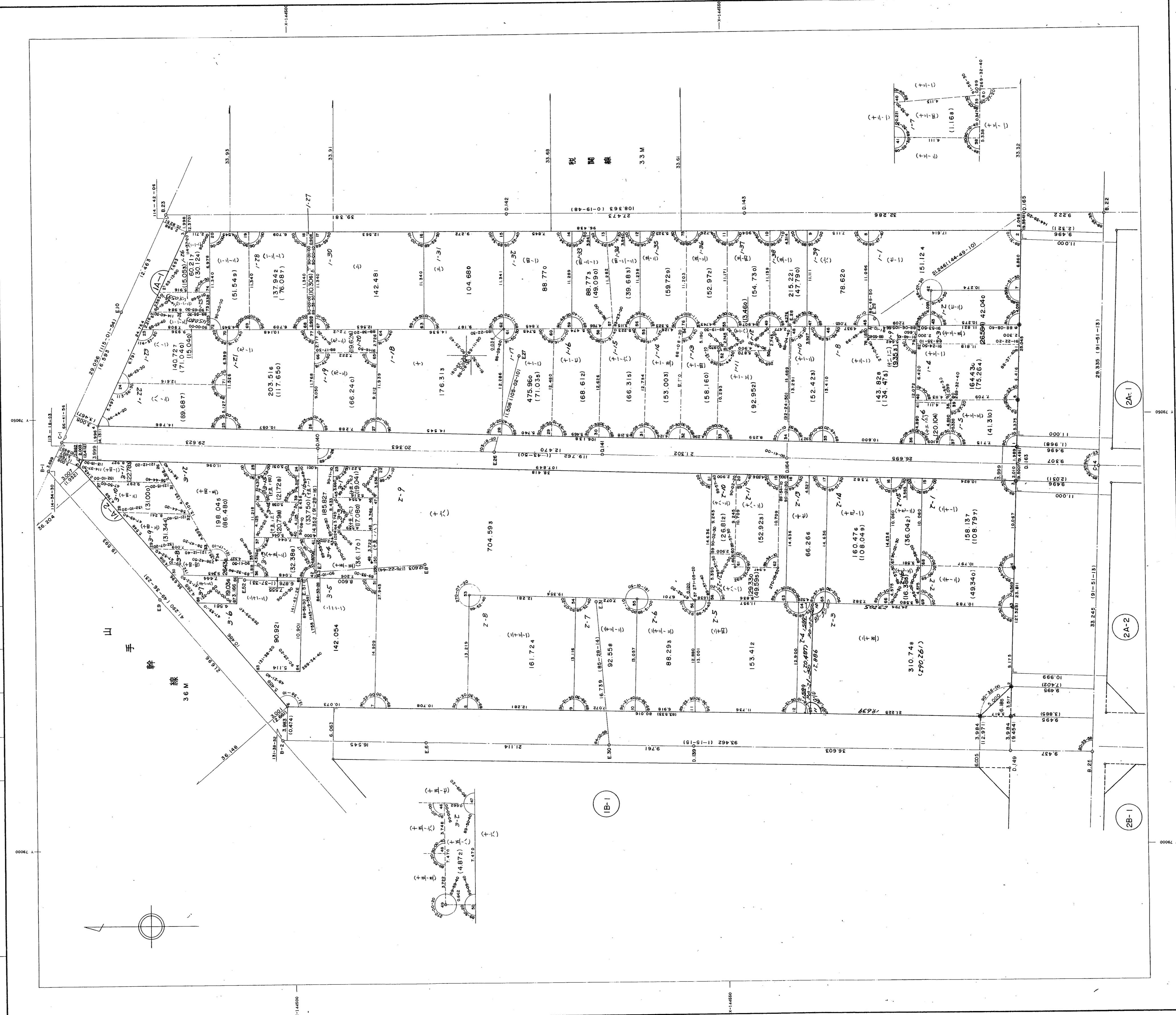


生田地区生田神社換地区1 A-1, 2 街区画地確定測量原図

地番区域 神戸市中央区加納町三丁目 番分 縮尺 1:250 平面直角座標系 第五 作成年月日 昭和59年8月8日



取扱注意
この資料は、土地区画整理事業に伴う換地処分時の測量成果(日本測地系)ですので、あくまで参考資料として取り扱ってください。