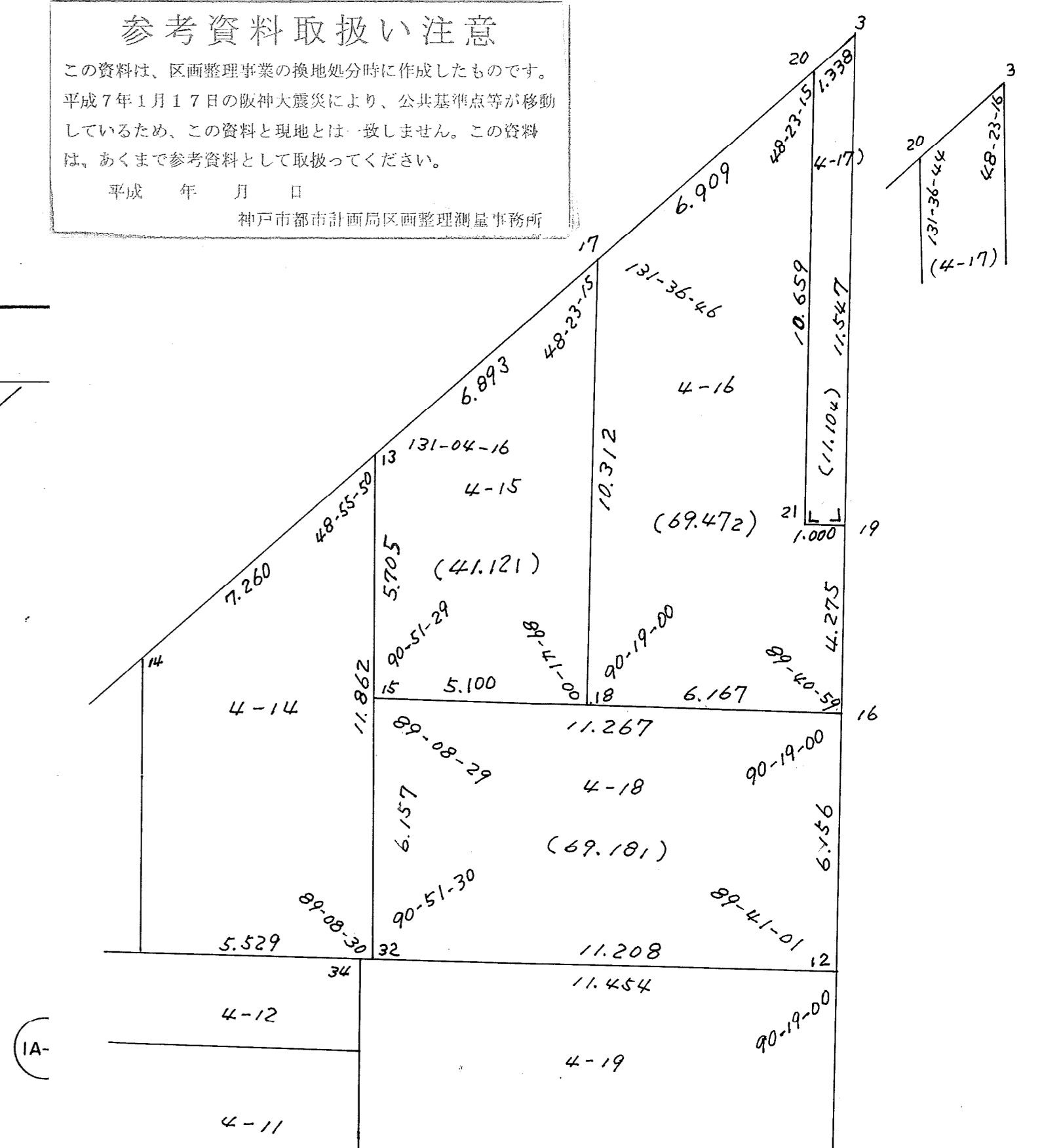
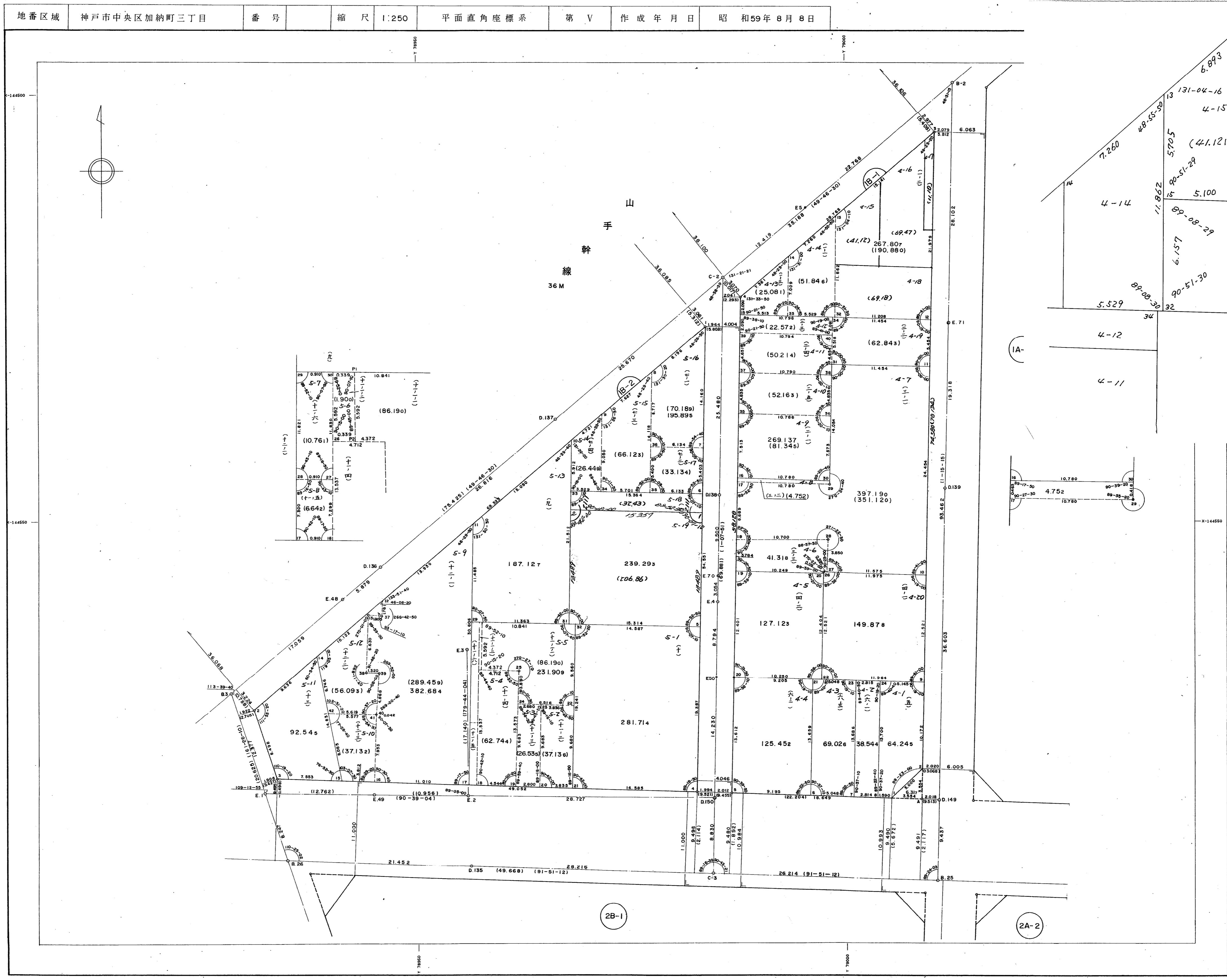


参考図

取扱注意
この資料は、土地区画整理事業に伴う換地処分時の測量成果(日本測地系)ですので、あくまで参考資料として取り扱ってください。

参考資料取扱い注意
この資料は、区画整理事業の換地処分時に作成したものです。平成7年1月17日の阪神大震災により、公共基準点等が移動しているため、この資料と現地とは一致しません。この資料は、あくまで参考資料として取扱ってください。
平成 年 月 日
神戸市都市計画局区画整理測量事務所

生田地区生田神社換地区1 B-1, 2街区画地確定測量原図



2B-1

2A-2