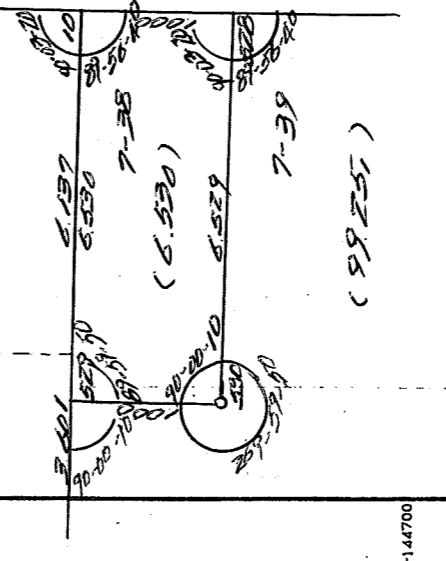
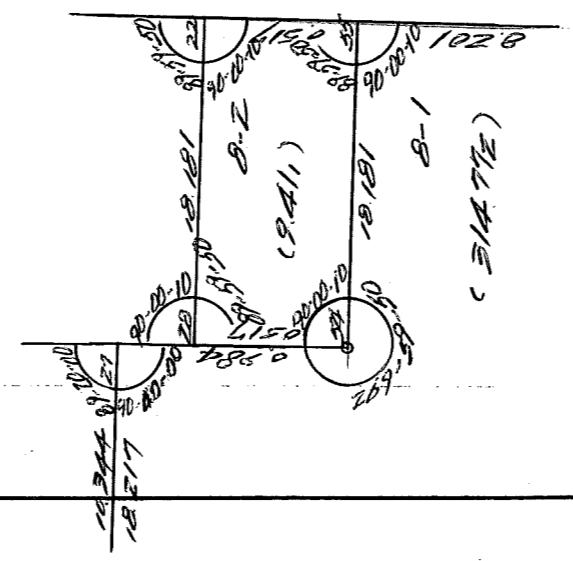
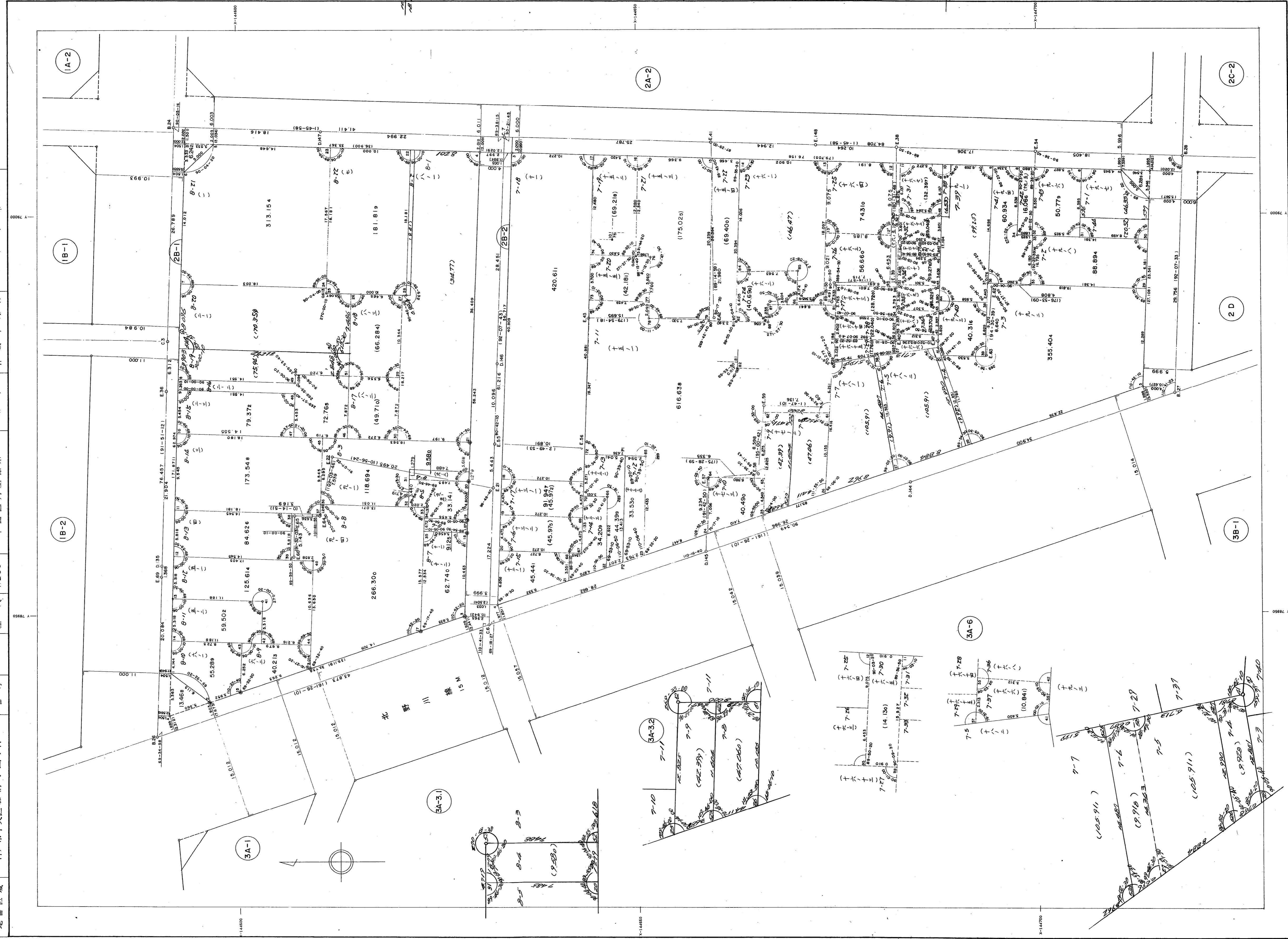
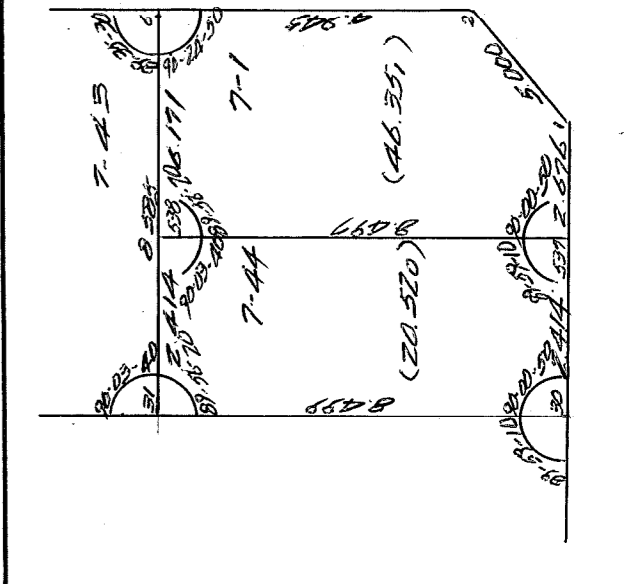


生田地区生田神社換地区2B-1, 2街区画地確定測量原図

地番区域 神戸市中央区加納町四丁目 番号 縮尺 1:250 平面直角座標系 第 V 作成年月日 昭和59年 8月 8日



取扱注意
この資料は、土地区画整理事業に伴う換地処分時の測量成果（日本測地系）ですので、あくまで参考資料として取り扱ってください。



3A-31

3A-32

3A-6

3B-1

1B-2

1B-1

2A-2

2C-2

北野川
線
15M