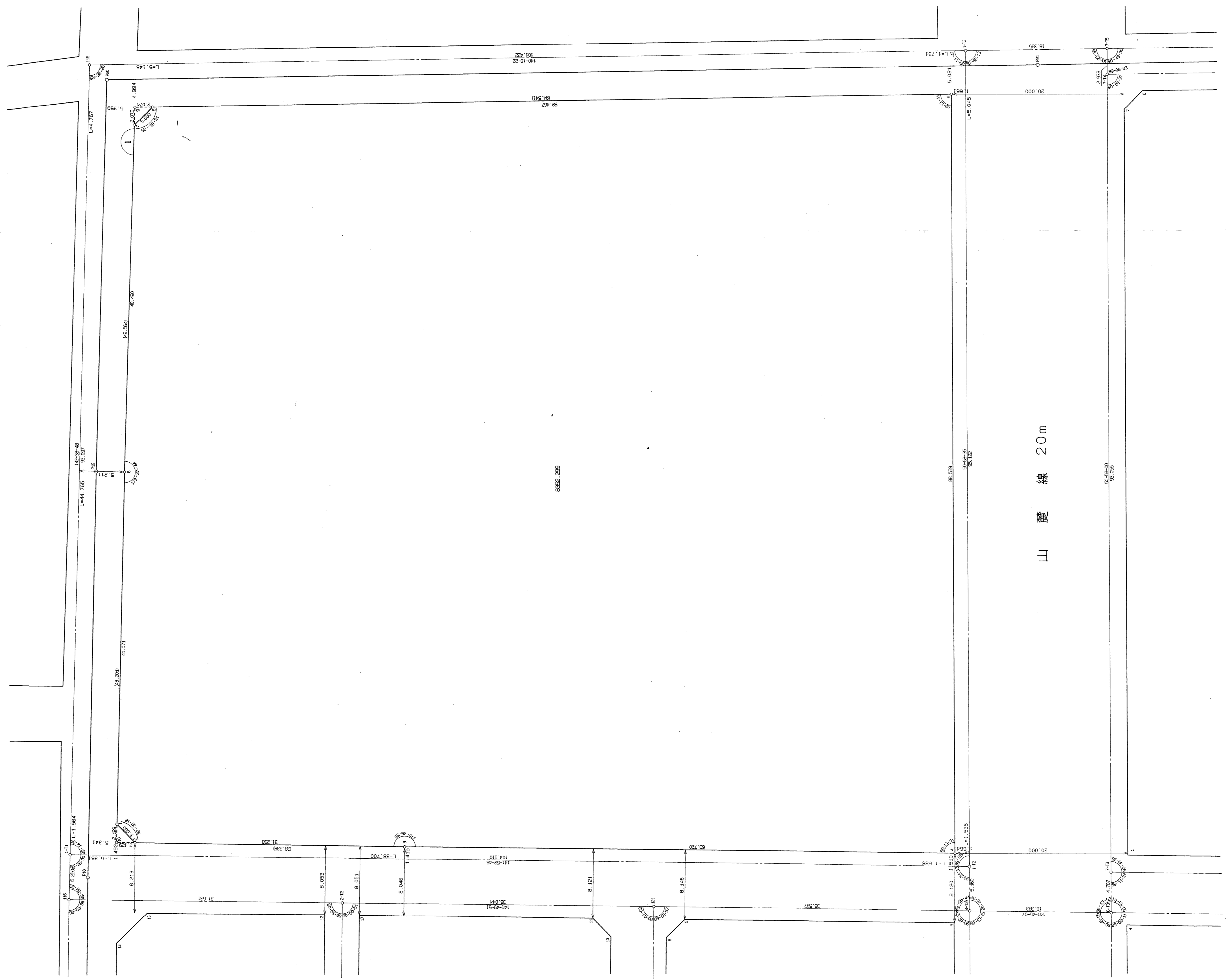
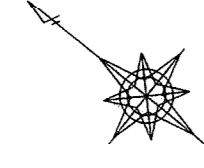


須磨地区板宿換地区1街区

確定測量原図

地番区域 神戸市須磨区 番号 縮尺 1:250 平面直角座標系 第 V 作成年月日 平成 年 月 日

取扱注意
この資料は、士地区画整理事業に伴う換地処分時の測量
成果（日本測地系）ですので、あくまで参考資料として
取り扱ってください。



山麓線 20m