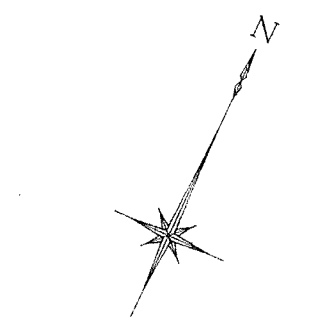
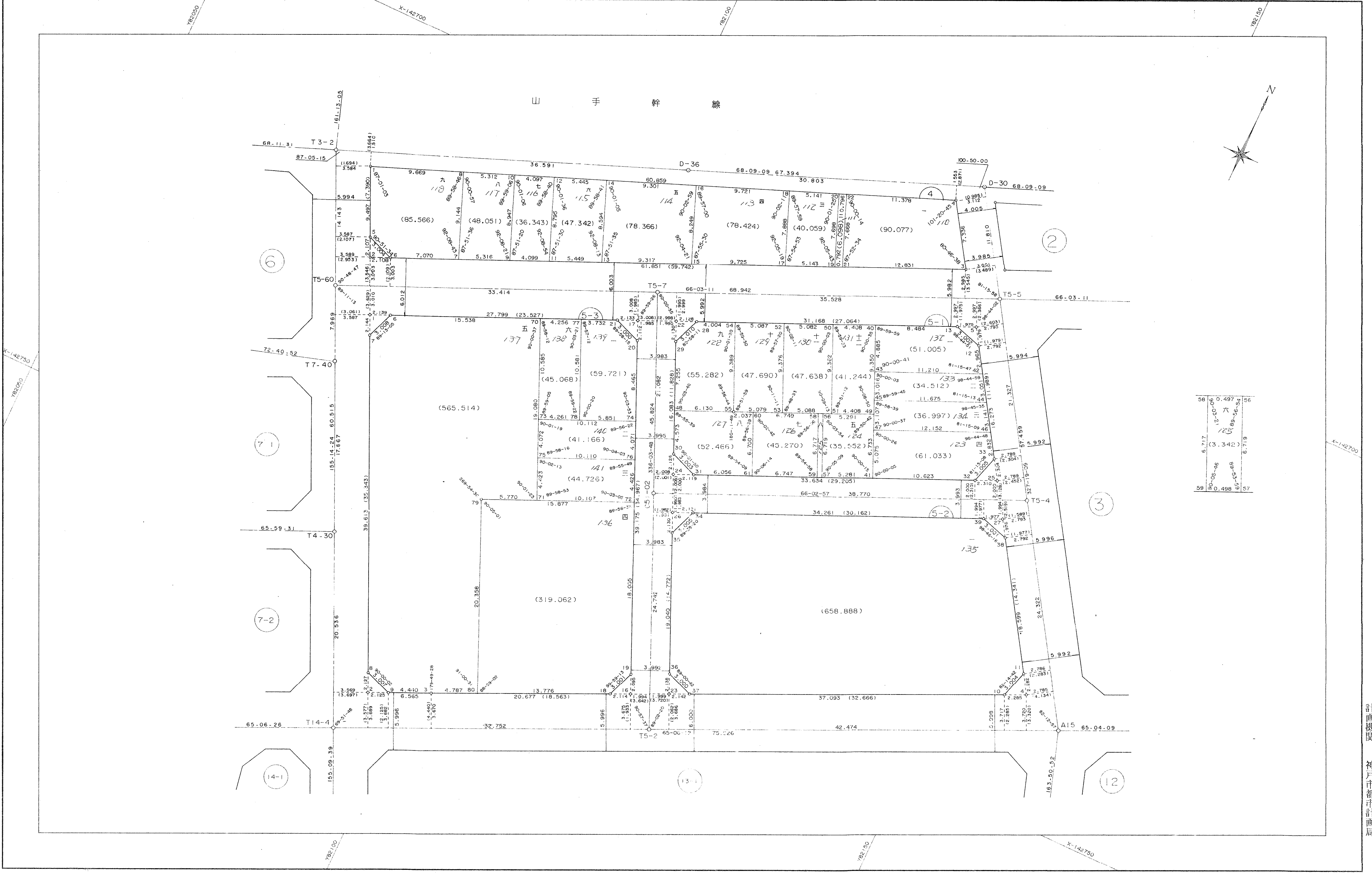


河原地区西工区 5-1 5-2 街区確定測量原図

取扱注意
この資料は、土地区画整理事業に伴う換地処分時の測量成果（日本測地系）ですので、あくまで参考資料として取り扱ってください。

地番区域 神戸市灘区岸地通1丁目 番号 縮尺 1:250 平面直角座標 第 V 作成年月日 平成11年2月日



56	0.497	56
12-50-06		
125		
68-56-52		
3.342		
6.719		
57		

作業機関 株式会社 武仲

計画機関 神戸市都市計画局