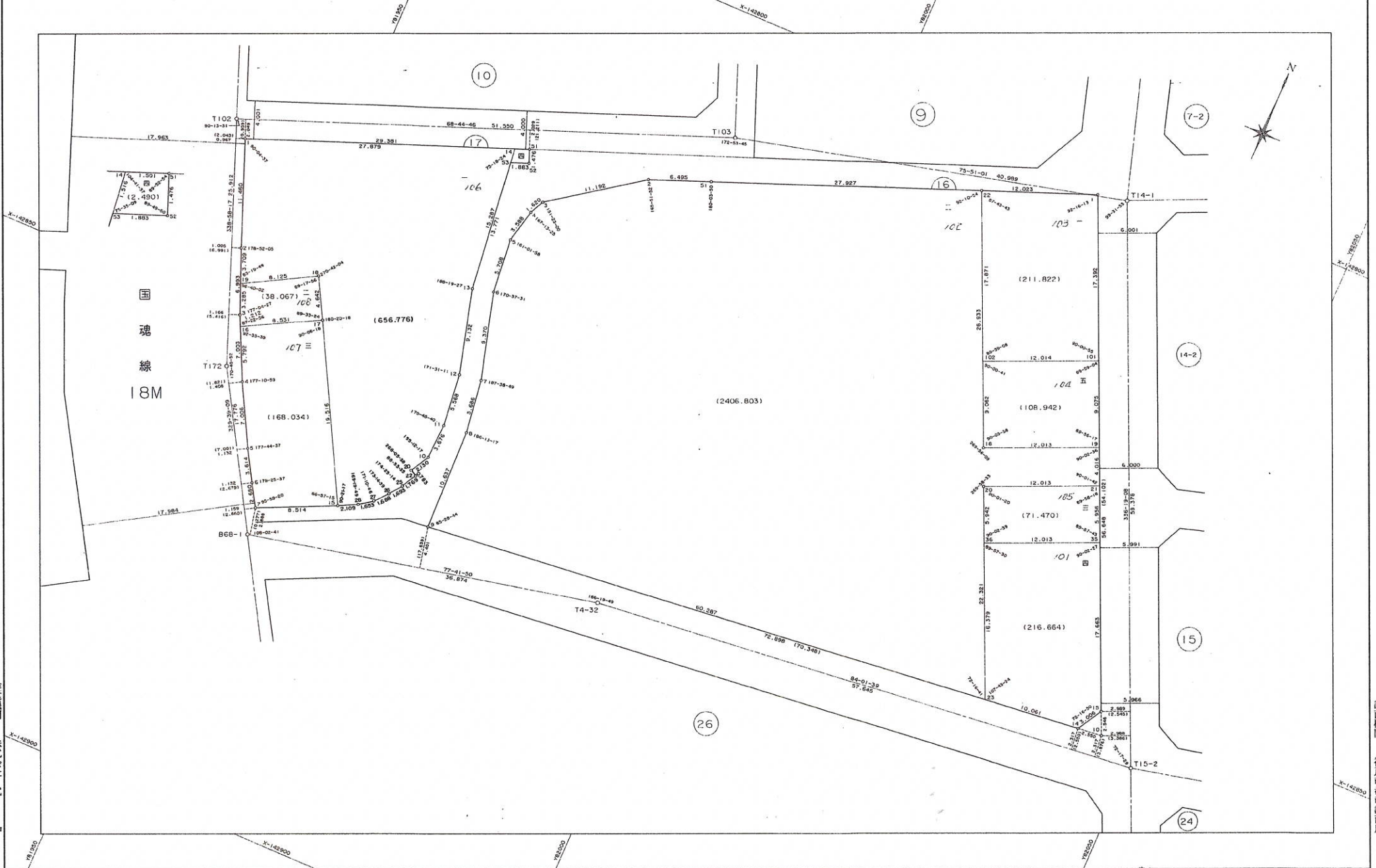


# 河原地区西工区16,17街区確定測量原図

**取扱注意**  
 この資料は、土地区画整理事業に伴う換地処分時の測量成果(日本測地系)ですので、あくまで参考資料として取り扱ってください。

地番区域 神戸市灘区 岸地区 丁目 番号 縮尺 1:250 平面直角座標 第 V 作成年月日 平成11年2月日



作業機関  
株式会社 武仲

計画機関  
神戸市都市計画局