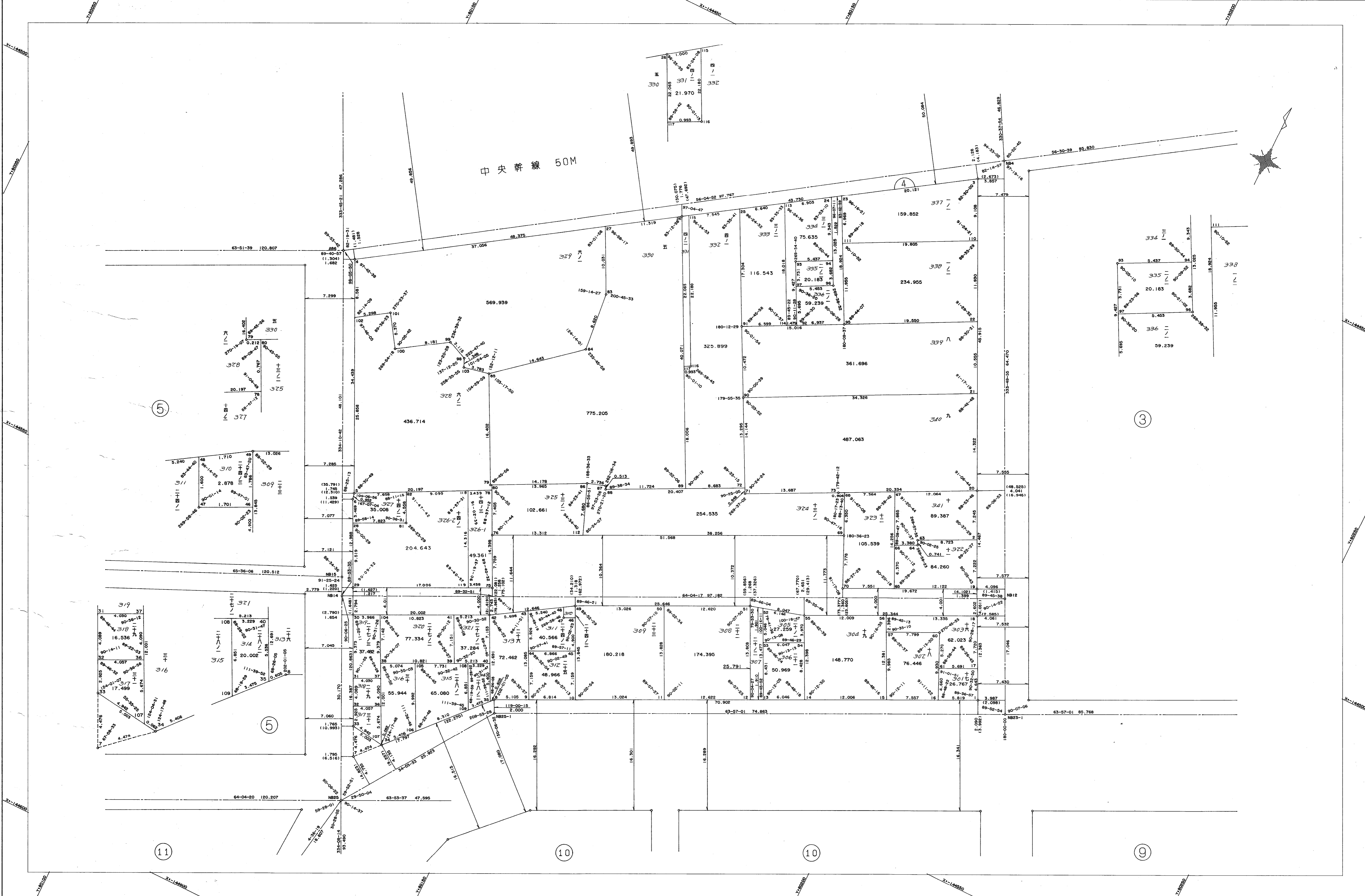


取扱注意  
この資料は、土地整理事業に伴う換地処分時の測量  
成果（日本測地系）ですので、あくまで参考資料として  
取り扱ってください。

# 葦合地区北本町換地区 4 街区 確定測量原図

地番区域	神戸市中央区北本町通4丁目	番号	4	縮尺	1:250	平面直角座標系	第 V	作成年月日	平成 8 年 9 月 日
------	---------------	----	---	----	-------	---------	-----	-------	--------------



作業機関 昭和株式会社

計画機関 神戸市都市計画局