

生田地区生田神社換地区4C-1,-2街区 確定測量原図

昭和60年3月

作成年月日

第V

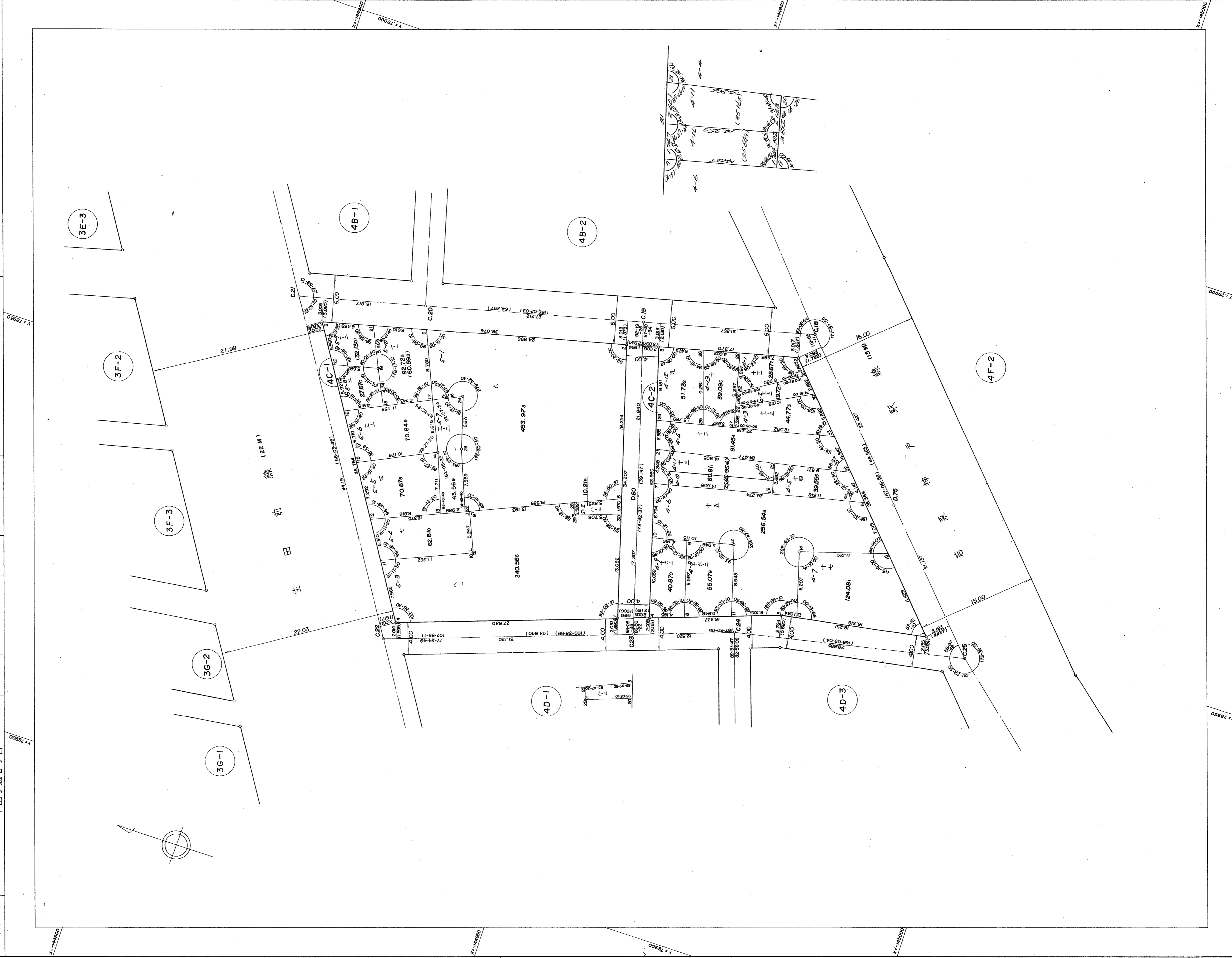
平面直角座標系

縮尺 1:250

番号

神戸市中央区北長狭通1丁目・2丁目
下山手通2丁目

地番区域



取扱注意
この資料は、土地区画整理事業に伴う換地処分時の測量
成果（日本測地系）ですので、あくまで参考資料として
取り扱ってください。