

# 生田地区生田神社換地区 4D-1, ~-3 街区 確定測量原図

昭和60年 3月

作成年月日

第 V

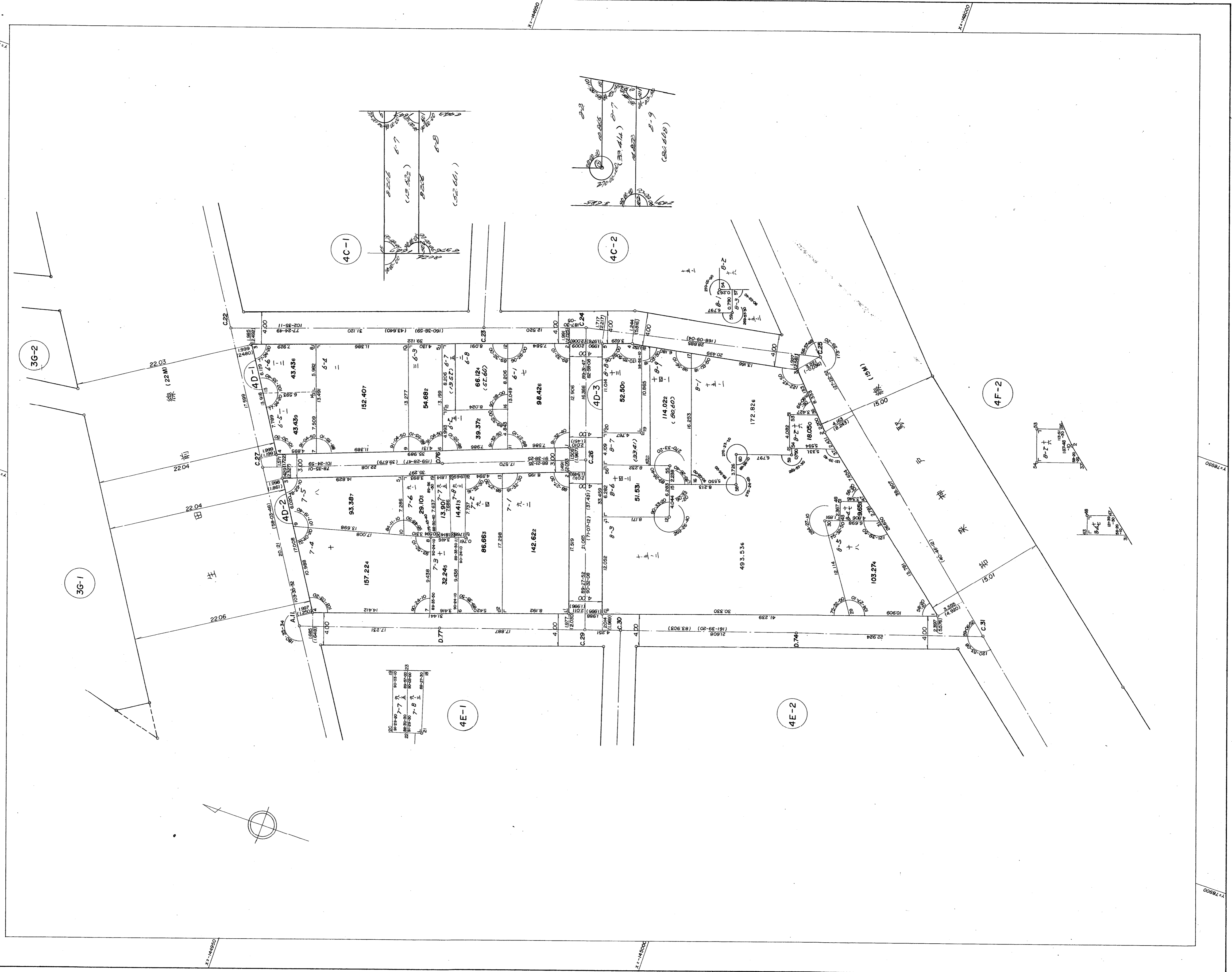
平面直角座標系

縮尺 1:250

番号

丁目・2丁目  
下山手通 2丁目

地番区域



取扱注意  
この資料は、土地区画整理事業に伴う換地処分時の測量  
成果（日本測地系）ですので、あくまで参考資料として  
取り扱ってください。