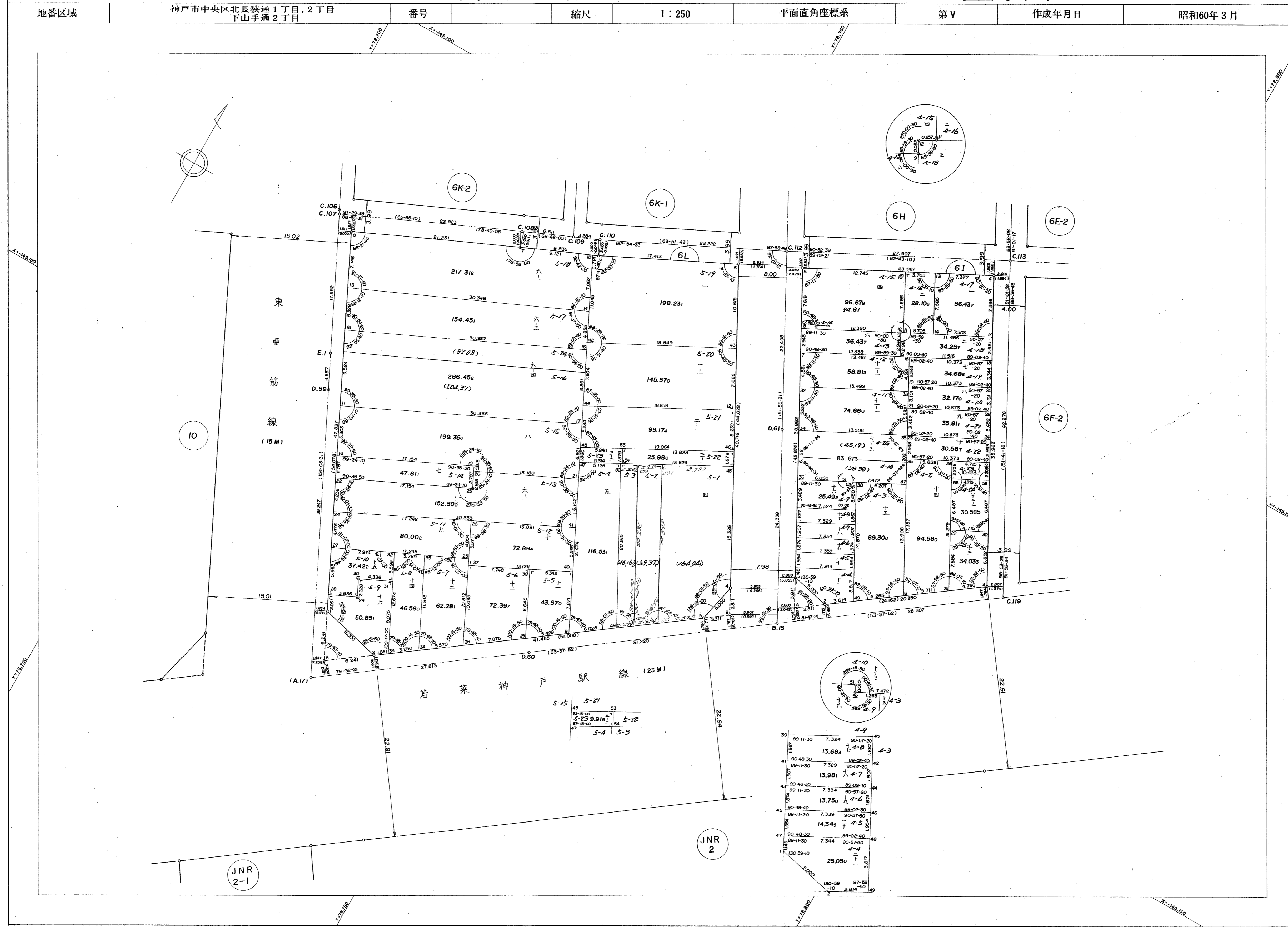


生田地区生田神社換地区 6I, 6L 街区 確定測量原図



| | | | | | | | | |
|------|---------------------------------|----|----|-------|---------|----|-------|---------|
| 地番区域 | 神戸市中央区北長狭通 1丁目, 2丁目 下山手通 2丁目 | 番号 | 縮尺 | 1:250 | 平面直角座標系 | 第V | 作成年月日 | 昭和60年3月 |
|------|---------------------------------|----|----|-------|---------|----|-------|---------|