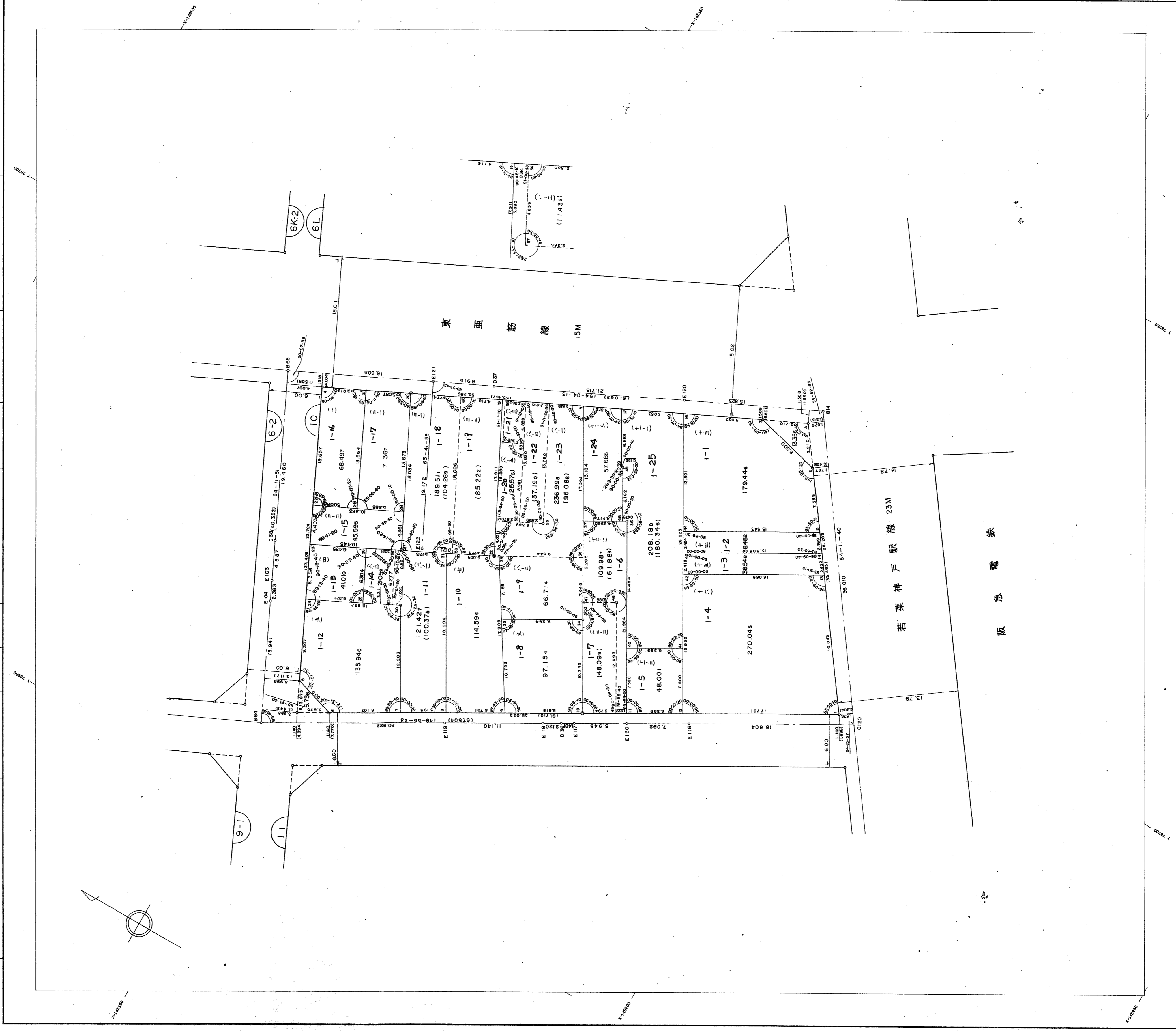


# 生田地区花隈換地区10街区画地確定測量原図

地番区域 神戸市中央区北長狭通3丁目 番号 平面直角座標系 第V 作成年月日 昭和59年1月6日

編尺 1:250

縮尺 1:250



取扱注意

この資料は、土地区画整理事業に伴う換地処分時の測量成果(日本測地系)ですので、あくまで参考資料として取り扱ってください。