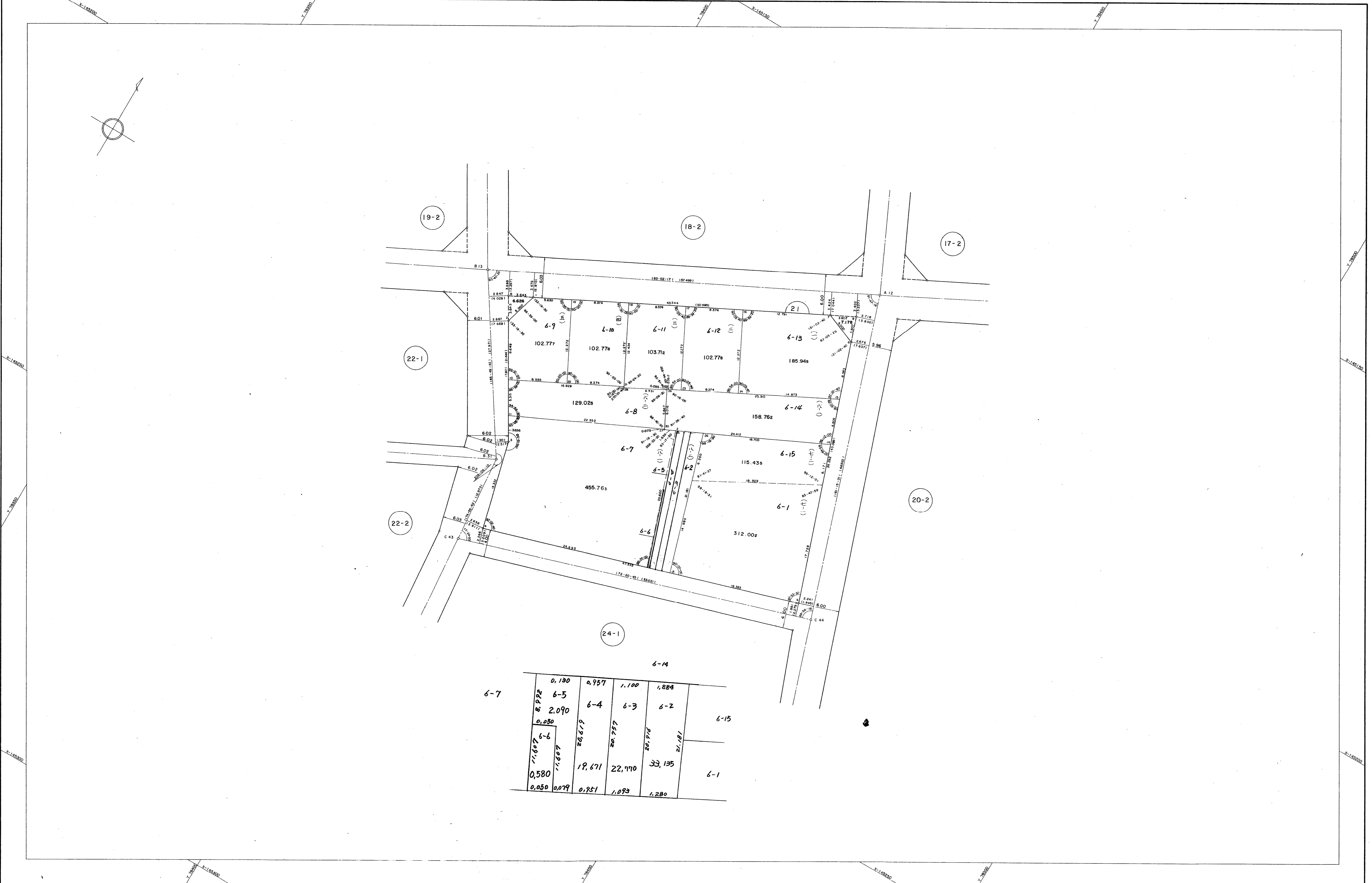


取扱注意
この資料は、土地区画整理事業に伴う換地処分時の測量
成果（日本測地系）ですので、あくまで参考資料として
取り扱ってください。

地番区域	神戸市中央区北長狭通4丁目	番号		縮尺	1:250	平面直角座標系	第V	作成年月日	昭和59年9月27日
------	---------------	----	--	----	-------	---------	----	-------	------------



6-7	0.130	0.957	1.100	1.884	
8.992	6-5	6-4	6-3	6-2	6-15
0.280	2.090				
1.607	6-6				
0.580	1.607	19.671	22.770	33.135	6-1
0.050	0.079	0.951	1.093	1.280	