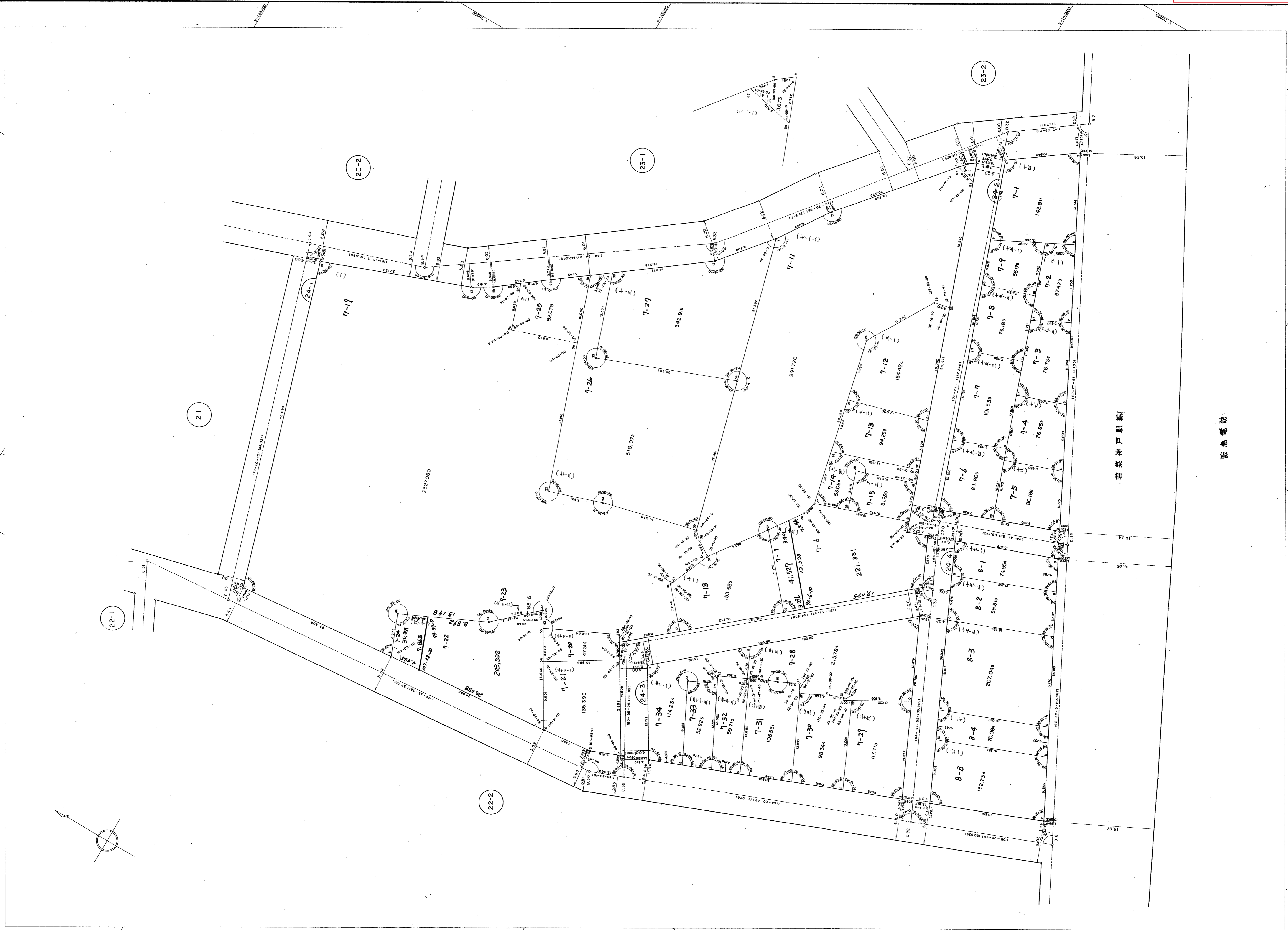


生田地区花隈換地区

24-1, 24-2  
24-3, 24-4 街区画地確定測量原図

地番区域 神戸市中央区北長狭通4丁目 番号 縮尺 1:250 平面直角座標系 第五 作成年月日 昭和59年9月27日



若菜神戸駅線

阪急電線

取扱注意  
この資料は、土地区画整理事業に伴う換地処分時の測量  
成果（日本測地法）ですので、あくまで参考資料として  
取り扱ってください。