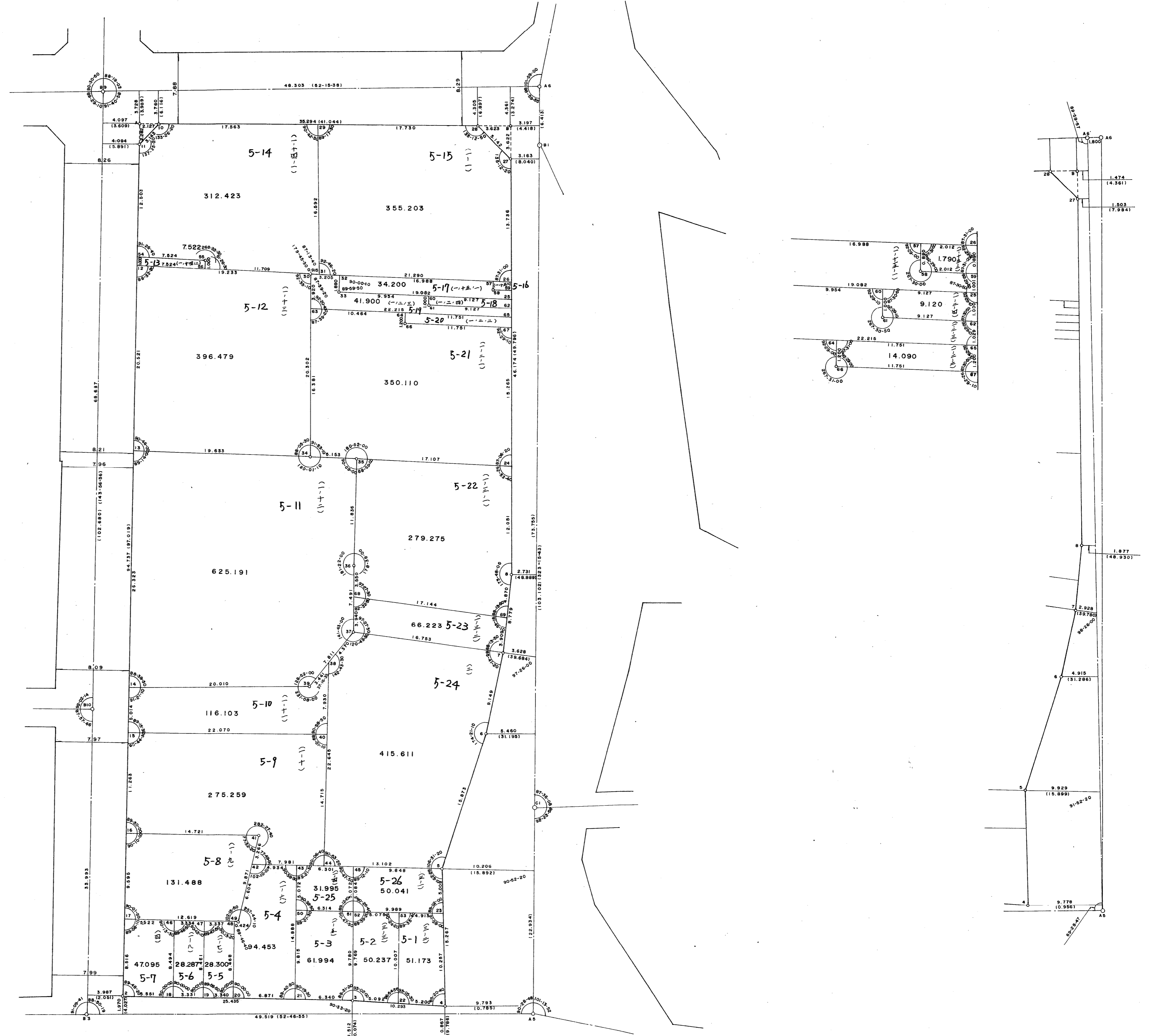
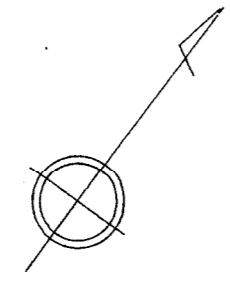


取扱注意
この資料は、土地区画整理事業に伴う換地処分時の測量
成果（日本測地系）ですので、あくまで参考資料として
取り扱ってください。

生田地区 花隈 換地区 37 街区

確定測量原図

地番区域	神戸市中央区	番号	縮尺	1:250	平面直角座標系	第V	作成年月日	昭和 年 月 日
------	--------	----	----	-------	---------	----	-------	----------



若菜神戸駅線

