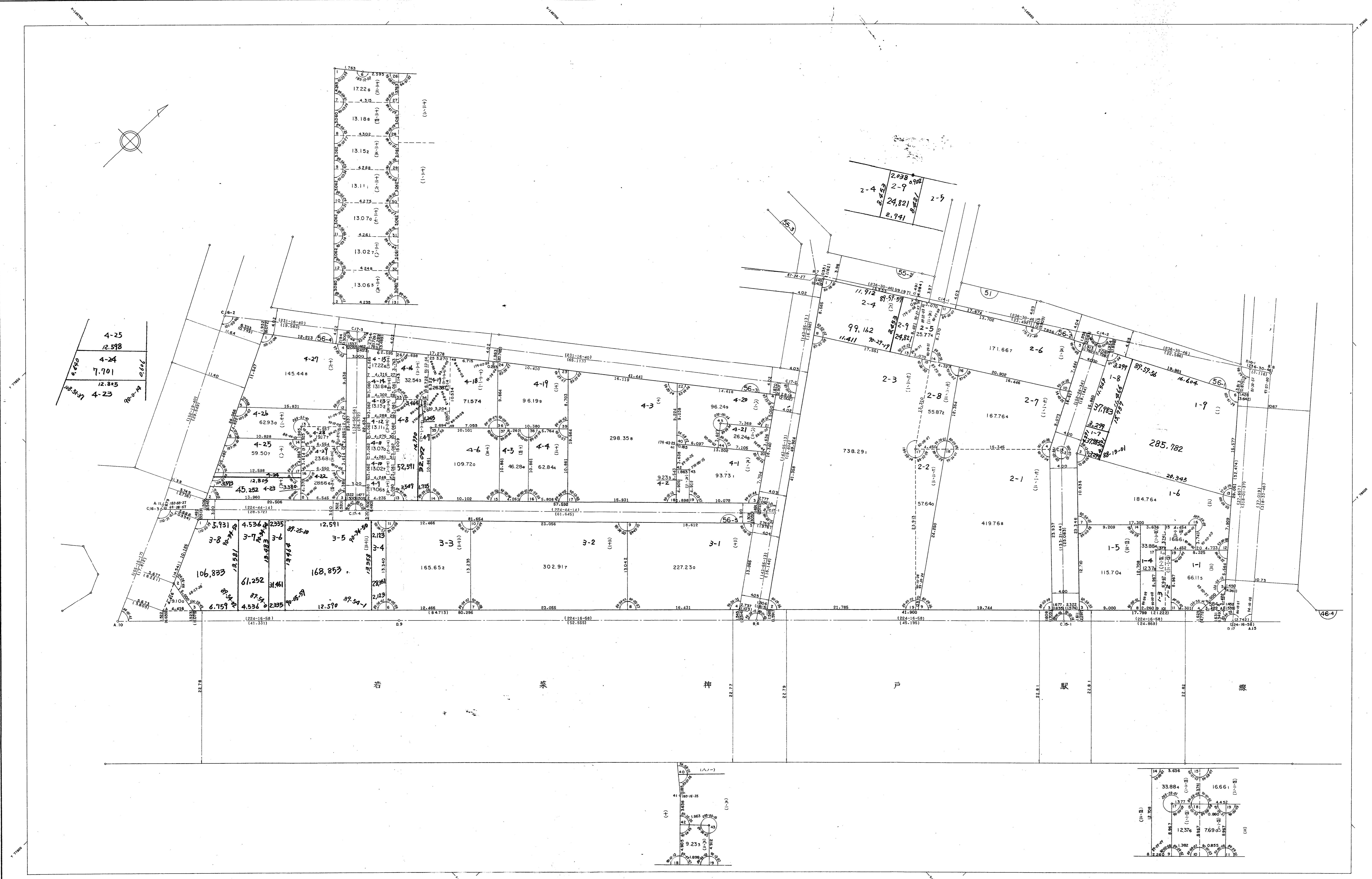


生田地区花隈換地区 56 街区 確定測量原図

取扱注意
この資料は、土地区画整理事業に伴う換地処分時の測量
成果（日本測地系）ですので、あくまで参考資料として
取り扱ってください。

地番区域 中央区北長狭通 6 丁目 番号 縮尺 1:250 平面直角座標系 第 V 作成年月日 昭和 60 年 3 月 日



4-25	12.598
4-24	7.701
4-23	12.805
4-23	90.074

1	17.63
2	17.226
3	4.315
4	13.188
5	4.302
6	13.152
7	4.288
8	13.111
9	4.275
10	13.070
11	4.261
12	13.027
13	4.248
14	13.063
15	4.235

若 菜 戸 駅 線

41	12.078
42	12.376
43	9.233
44	12.590
45	12.590
46	12.590
47	12.590
48	12.590
49	12.590
50	12.590

14	5.656
15	33.884
16	16.661
17	12.376
18	7.690
19	6.085
20	12.590
21	12.590
22	12.590
23	12.590
24	12.590
25	12.590
26	12.590
27	12.590
28	12.590
29	12.590