

生田地区北野換地区12-1街区 確定測量原図

昭和60年10月 日

作成年月日

第 V

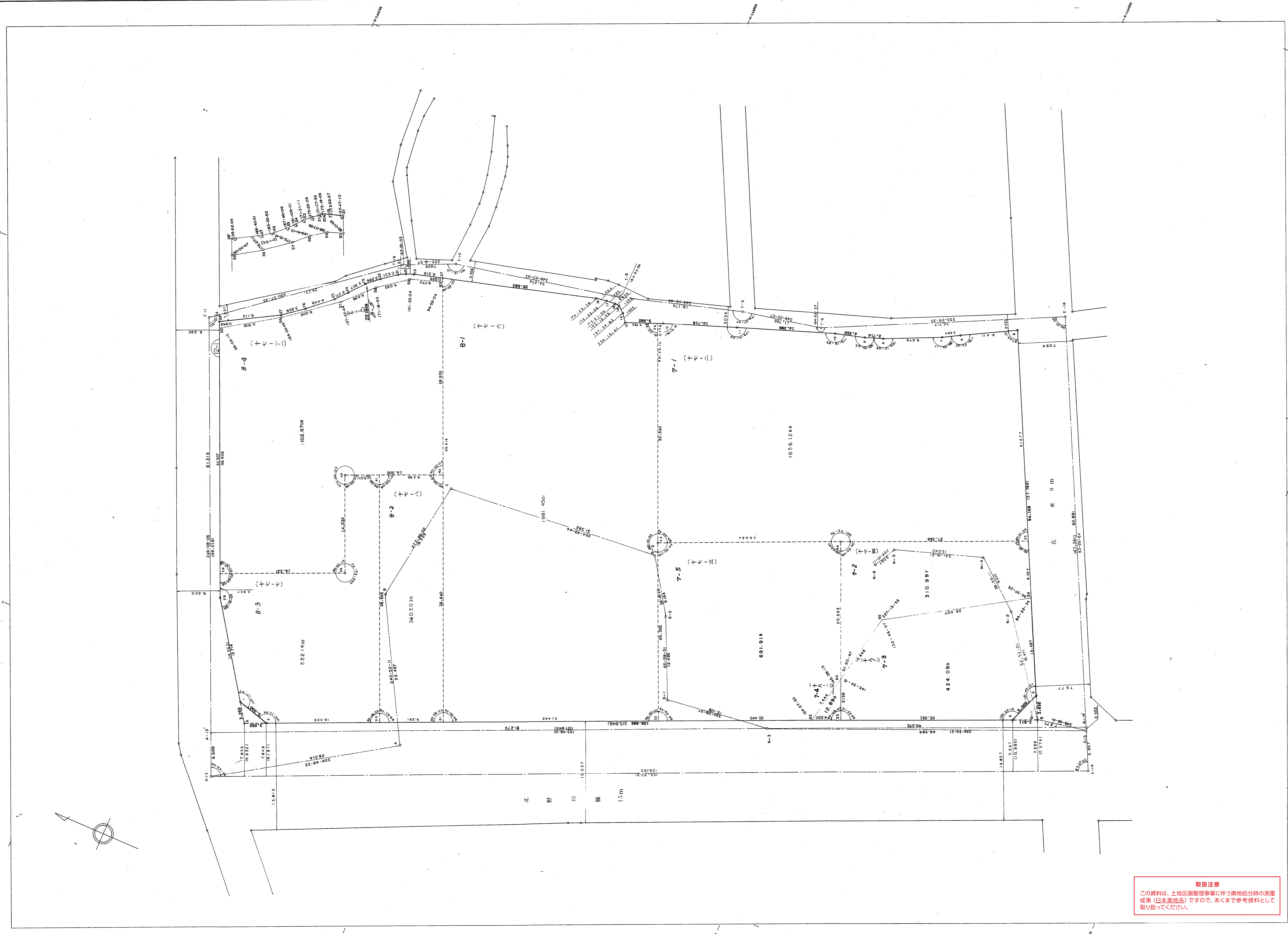
平面直角座標系

縮尺 1:250

番号

神戸市中央区北野町2丁目

地番区域



取扱注意
 この資料は、土地区画整理事業に伴う換地処分測量
 成果(日本測地系)ですので、あくまで参考資料として
 取り扱ってください。