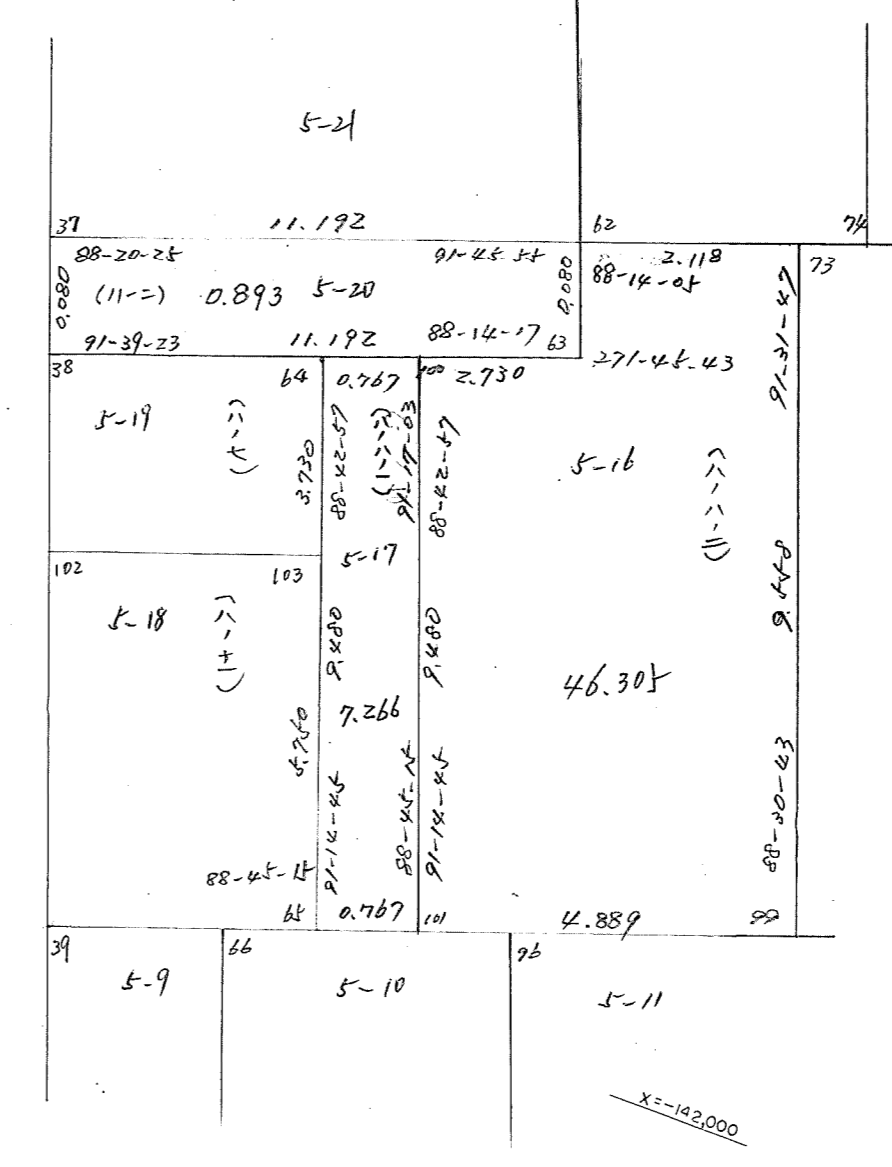
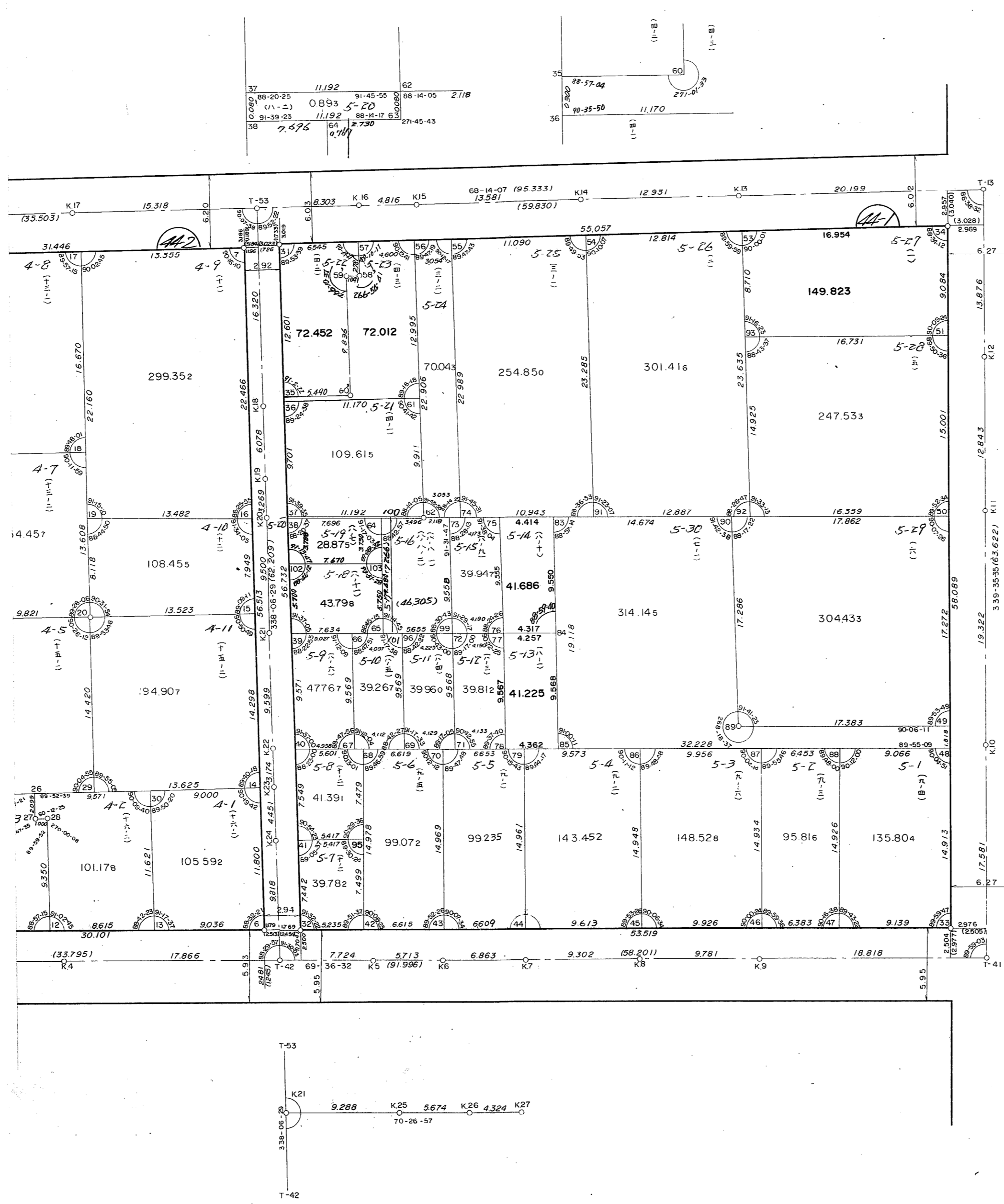
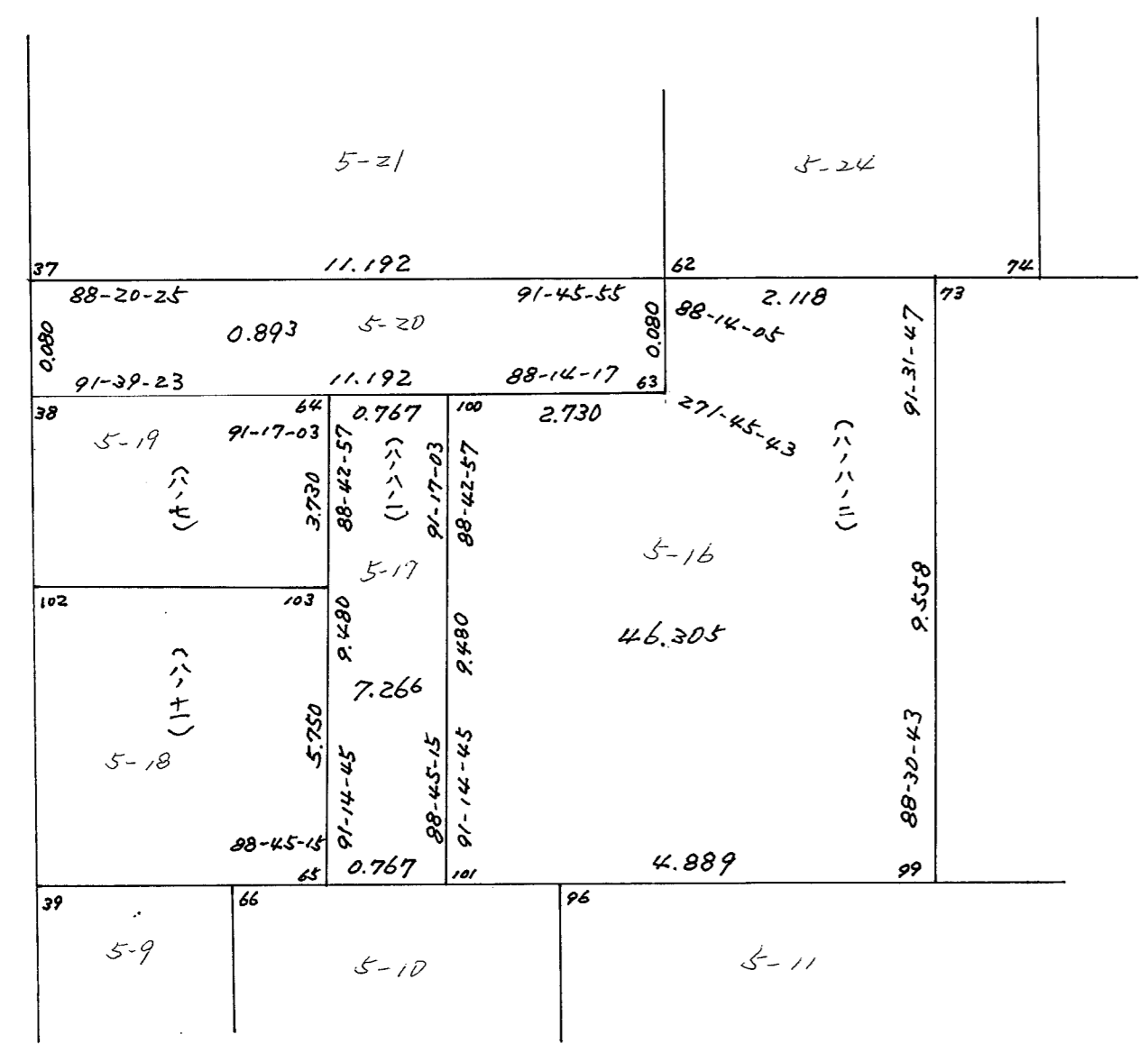


六甲換地区44街区画地確定測量原図

取扱注意
この資料は、土地区画整理事業に伴う換地処分時の測量成果(日本測地系)ですので、あくまで参考資料として取り扱ってください。

神戸市灘区高徳町4丁目 番号 縮尺 1:300 平面直角座標系の名称又は記号 第 5 作成年月日 昭和 年 月 日

神戸市灘区高徳町4丁目の一部(六甲換地区44街区)



X=143,350

X=143,650

X=143,650

X=145,000