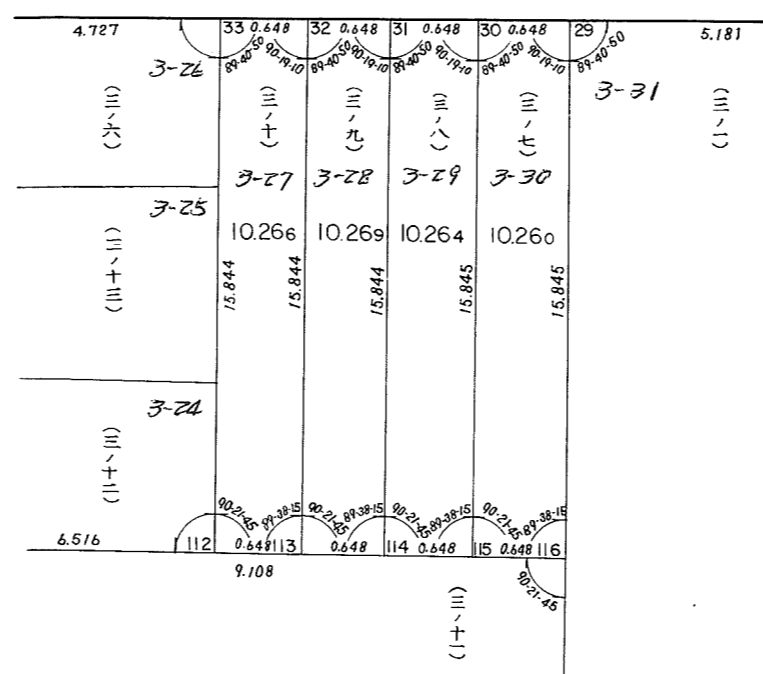
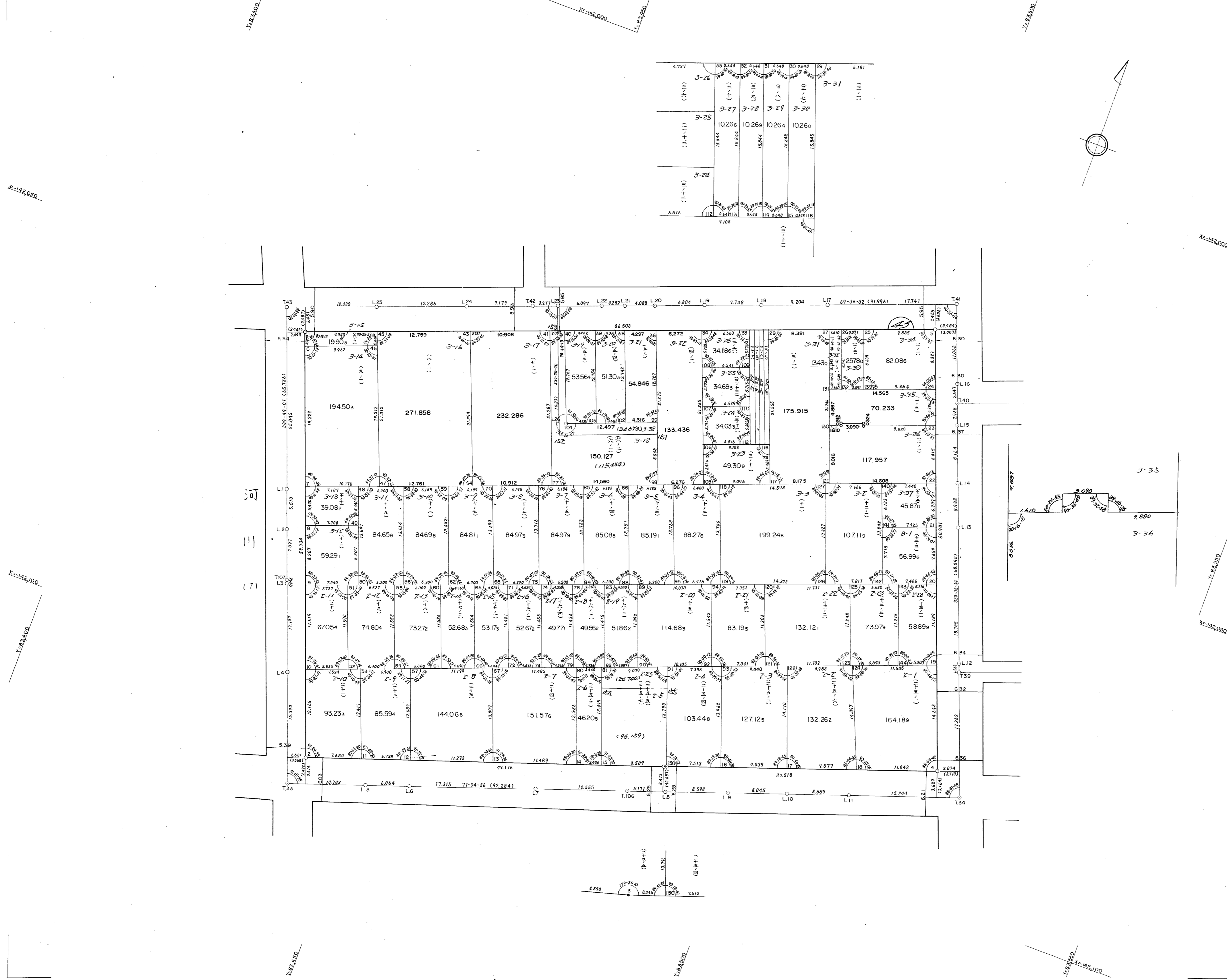


六甲換地区45街区画地確定測量原図

地番区域	神戸市灘区高徳町4丁目	番号		縮尺	1:300	平面直角座標系の名称又は記号	第 5	作成年月日	昭和 年 月 日
------	-------------	----	--	----	-------	----------------	-----	-------	----------

取扱注意
この資料は、土地区画整理事業に伴う換地処分時の測量成果(日本測地系)ですので、あくまで参考資料として取り扱ってください。



河川
(7)

