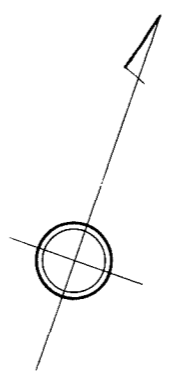
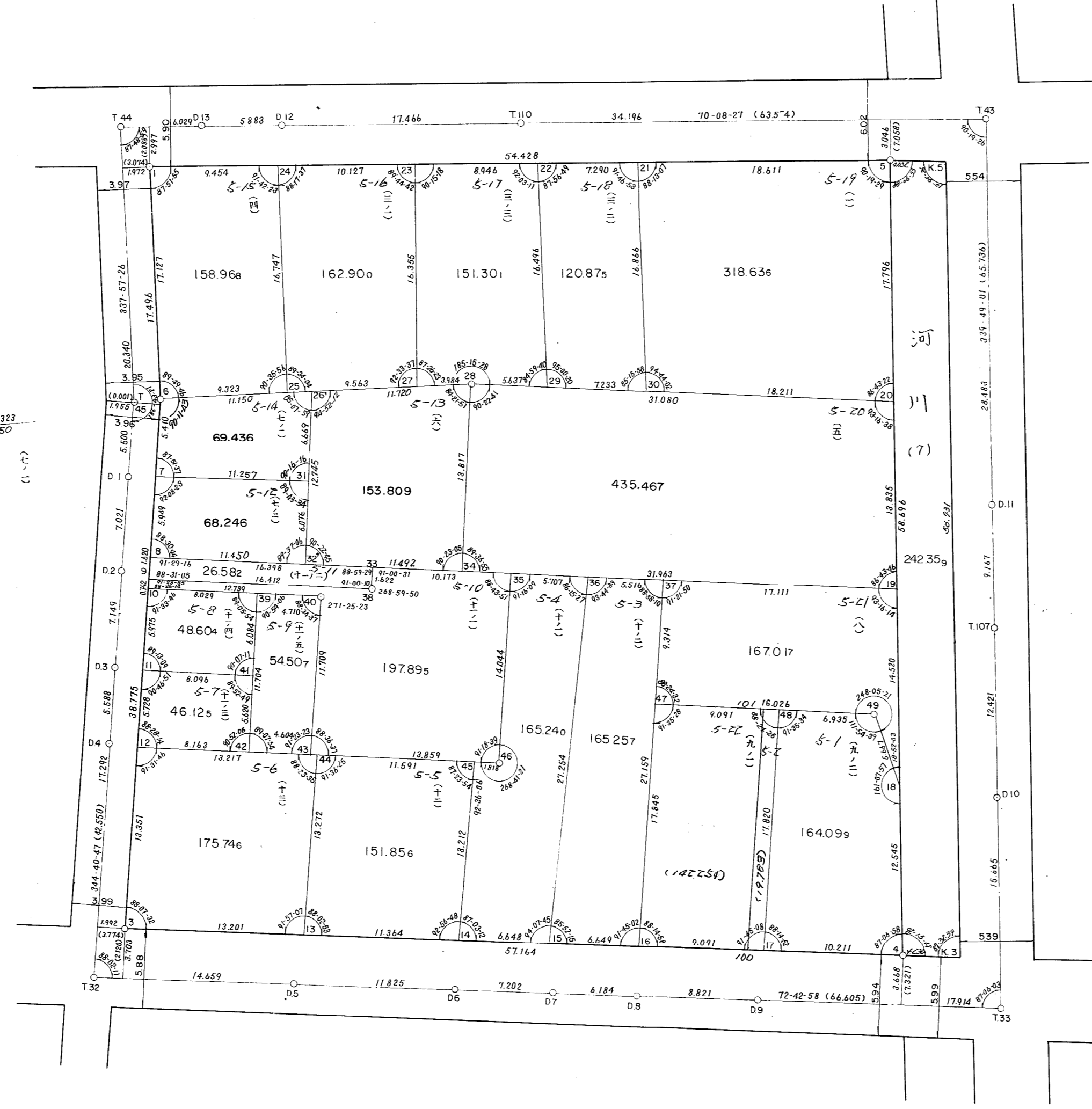


# 六甲換地区 35 街区 画地確定測量原図

地番区域	神戸市灘区	番号	縮尺	1:300	平面直角座標系の名称又は記号	第 5	作成年月日	昭和 年 月 日
------	-------	----	----	-------	----------------	-----	-------	----------

**取扱注意**  
 この資料は、土地区画整理事業に伴う換地処分時の測量成果（日本測地系）ですので、あくまで参考資料として取り扱ってください。



X=142,100

X=142,050

X=142,150

X=142,100

X=142,150

X=142,150

X=142,150

X=142,150