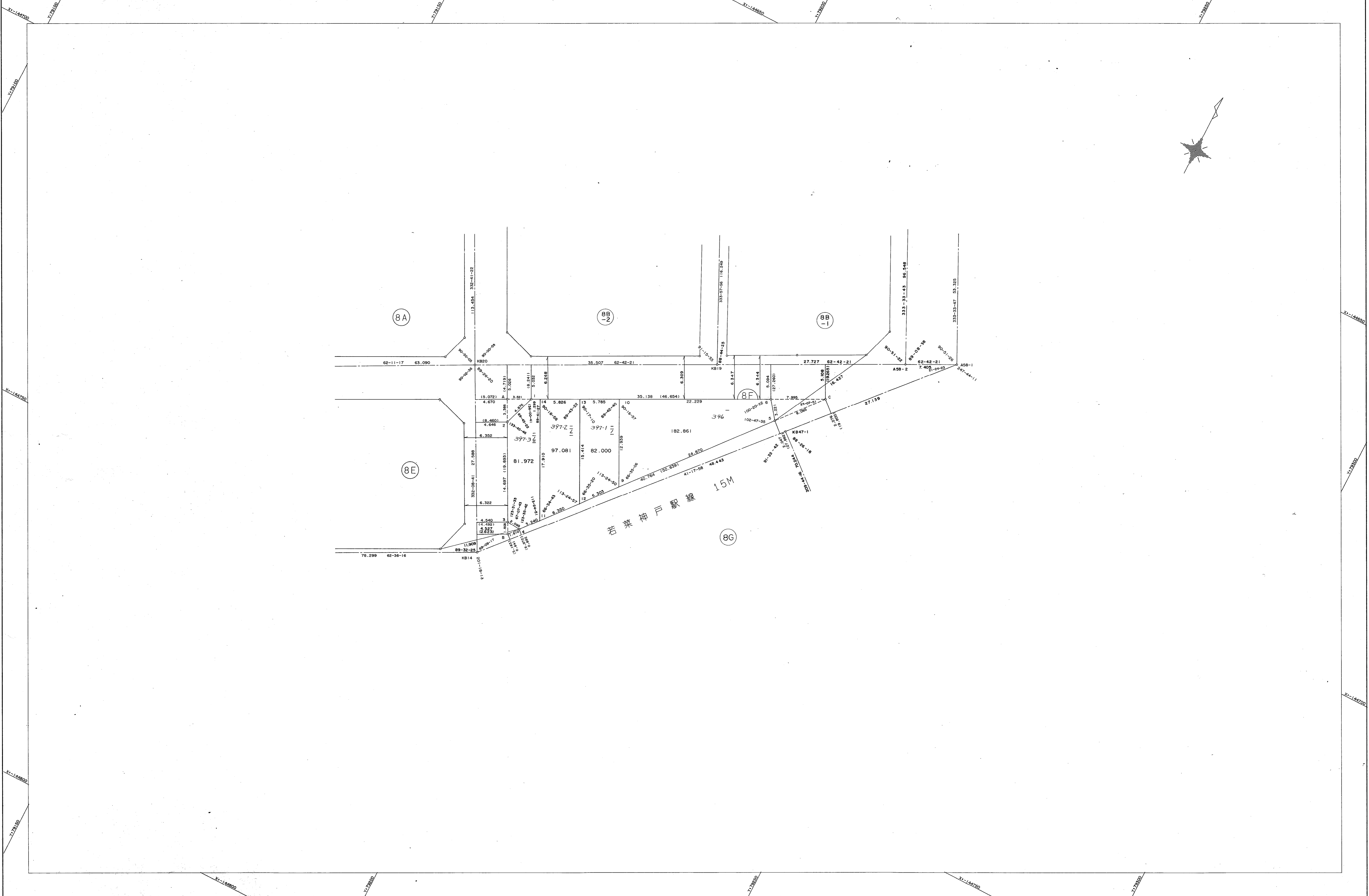


取扱注意
 この資料は、土地区画整理事業に伴う換地処分時の測量
 成果（日本測地系）ですので、あくまで参考資料として
 取り扱ってください。

葺合地区琴緒換地区 8F 街区 確定測量原図

地番区域	神戸市中央区琴ノ緒町5丁目	番号	31	縮尺	1:250	平面直角座標系	第 V	作成年月日	平成 8 年 3 月 28 日
------	---------------	----	----	----	-------	---------	-----	-------	-----------------



作成機関 昭和株式会社

計画機関 神戸市都市計画局