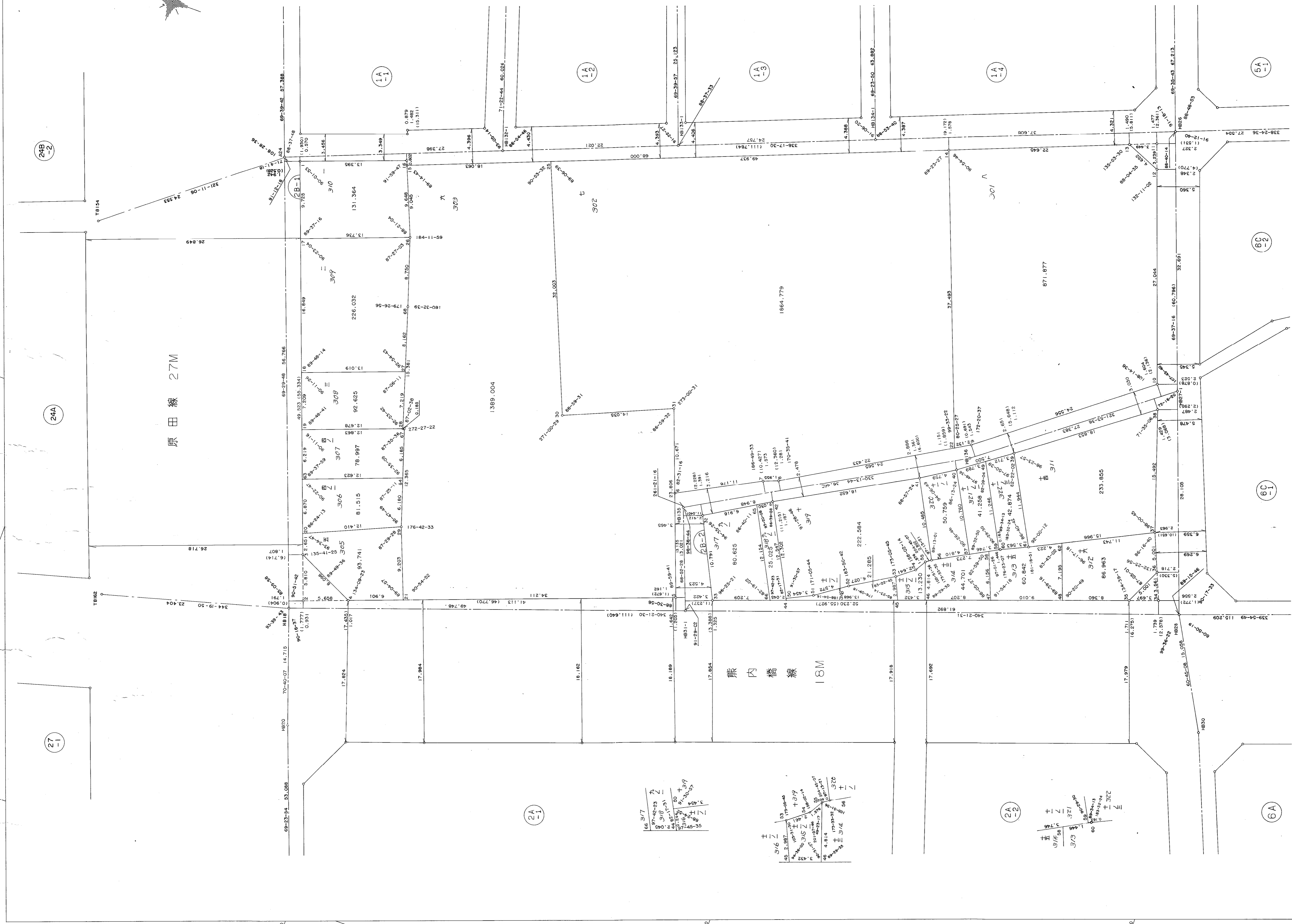
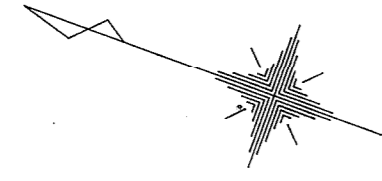


葺合地区旗塚換地区 2B街区 確定測量原図

地番区域 神戸市中央区熊内橋通2丁目 番号 5 縮尺 1:250 平面直角座標系 第 V 作成年月日 平成 8 年 3 月 28 日

取扱注意
この資料は、土地区画整理事業に伴う換地処分時の測量成果（日本測地系）ですので、あくまで参考資料として取り扱ってください。



原田線 27M

熊内橋線 18M

