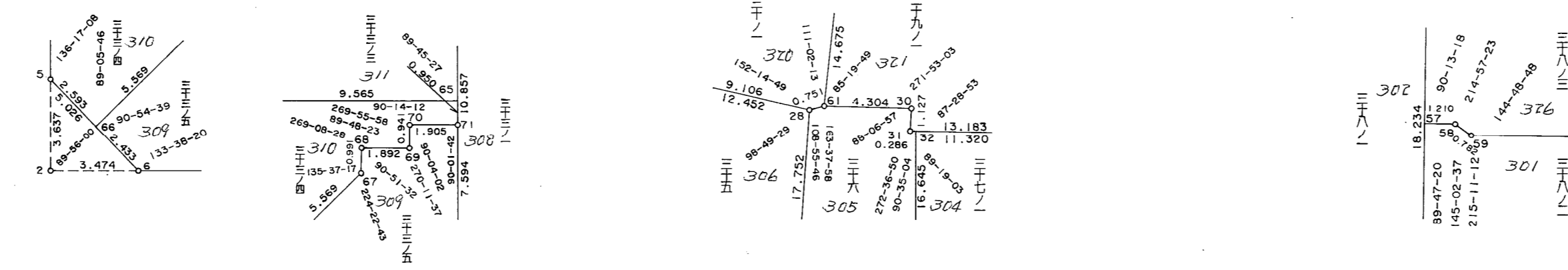
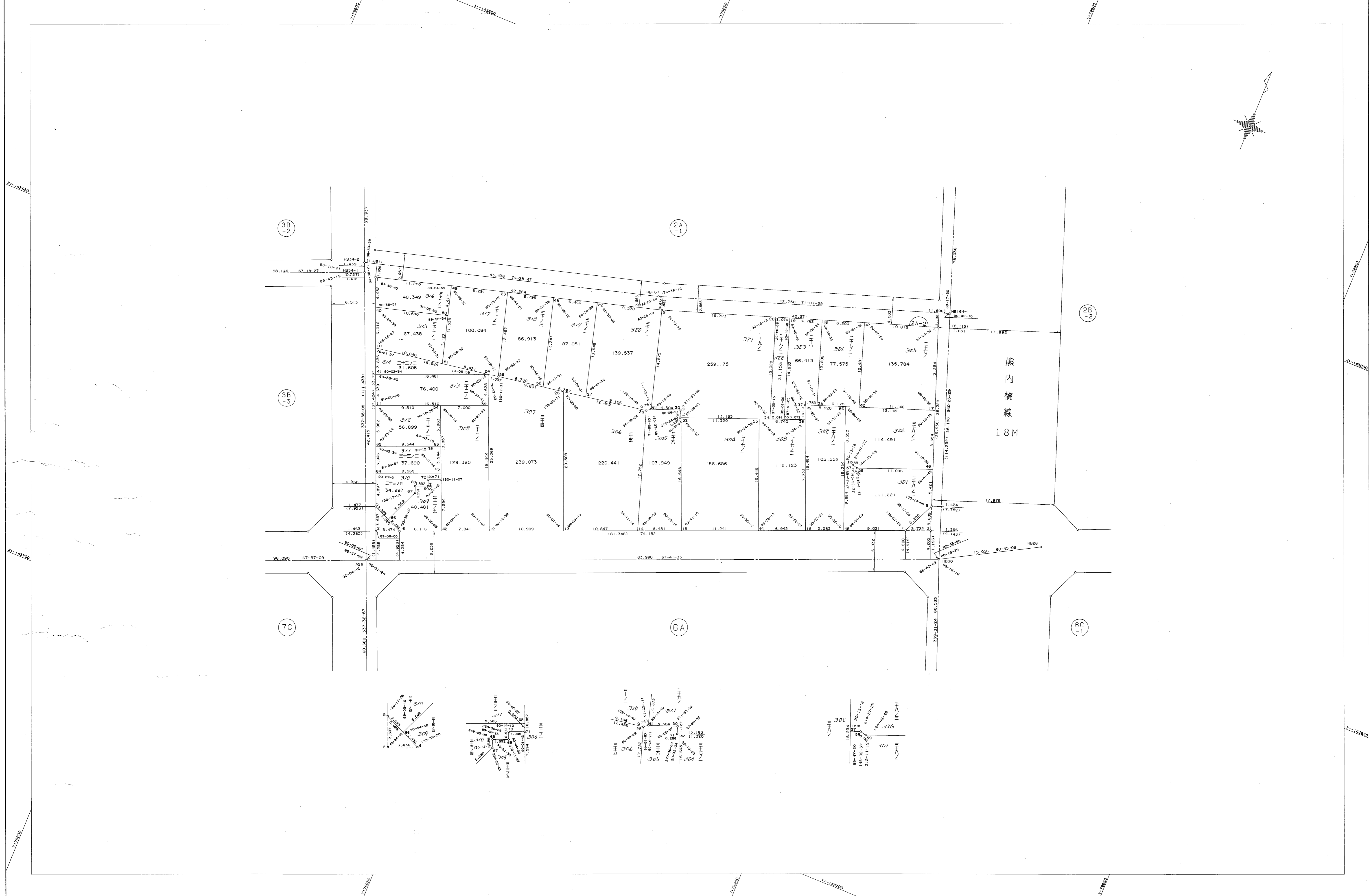


取扱注意
この資料は、土地整理事業に伴う換地処分時の測量成果(日本測地系)ですので、あくまで参考資料として取り扱ってください。

葺合地区旗塚換地区 2A 街区 確定測量原図

地番区域	神戸市中央区熊内橋通3丁目	番号	4	縮尺	1:250	平面直角座標系	第 V	作成年月日	平成 8 年 3 月 28 日
------	---------------	----	---	----	-------	---------	-----	-------	-----------------



作成機関
昭
和
株
式
会
社

計画機関
神
戸
市
都
市
計
画
局