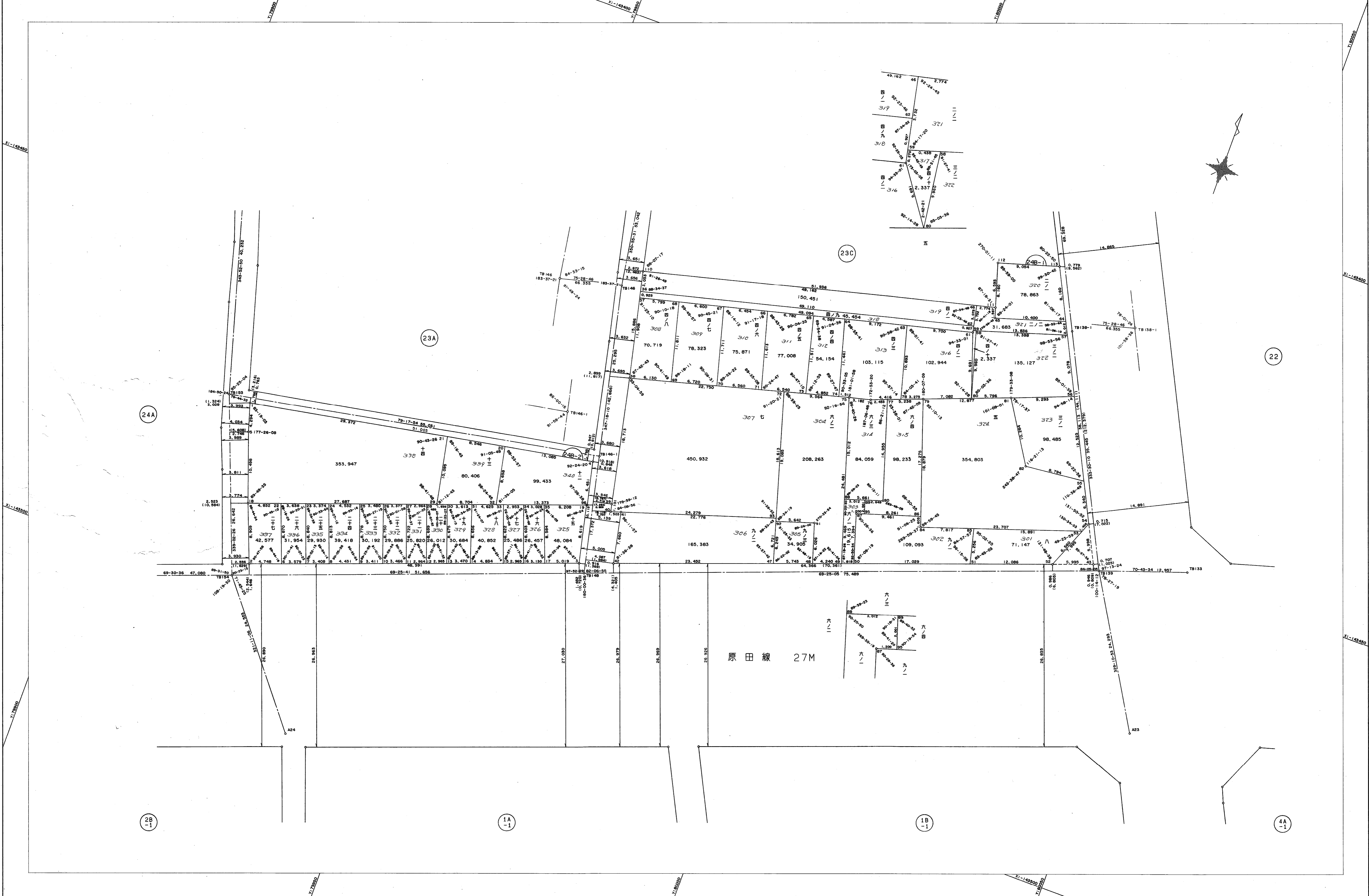


取扱注意  
この資料は、土地区画整理事業に伴う換地処分時の測量  
成果（日本測地系）ですので、あくまで参考資料として  
取り扱ってください。

# 葺合地区上筒井換地区 24B 街区 確定測量原図

|      |              |    |    |    |       |         |     |       |              |
|------|--------------|----|----|----|-------|---------|-----|-------|--------------|
| 地番区域 | 神戸市中央区熊内町1丁目 | 番号 | 30 | 縮尺 | 1:250 | 平面直角座標系 | 第 V | 作成年月日 | 平成 8 年 9 月 日 |
|------|--------------|----|----|----|-------|---------|-----|-------|--------------|



作業機関 昭和株式会社

計画機関 神戸市都市計画局