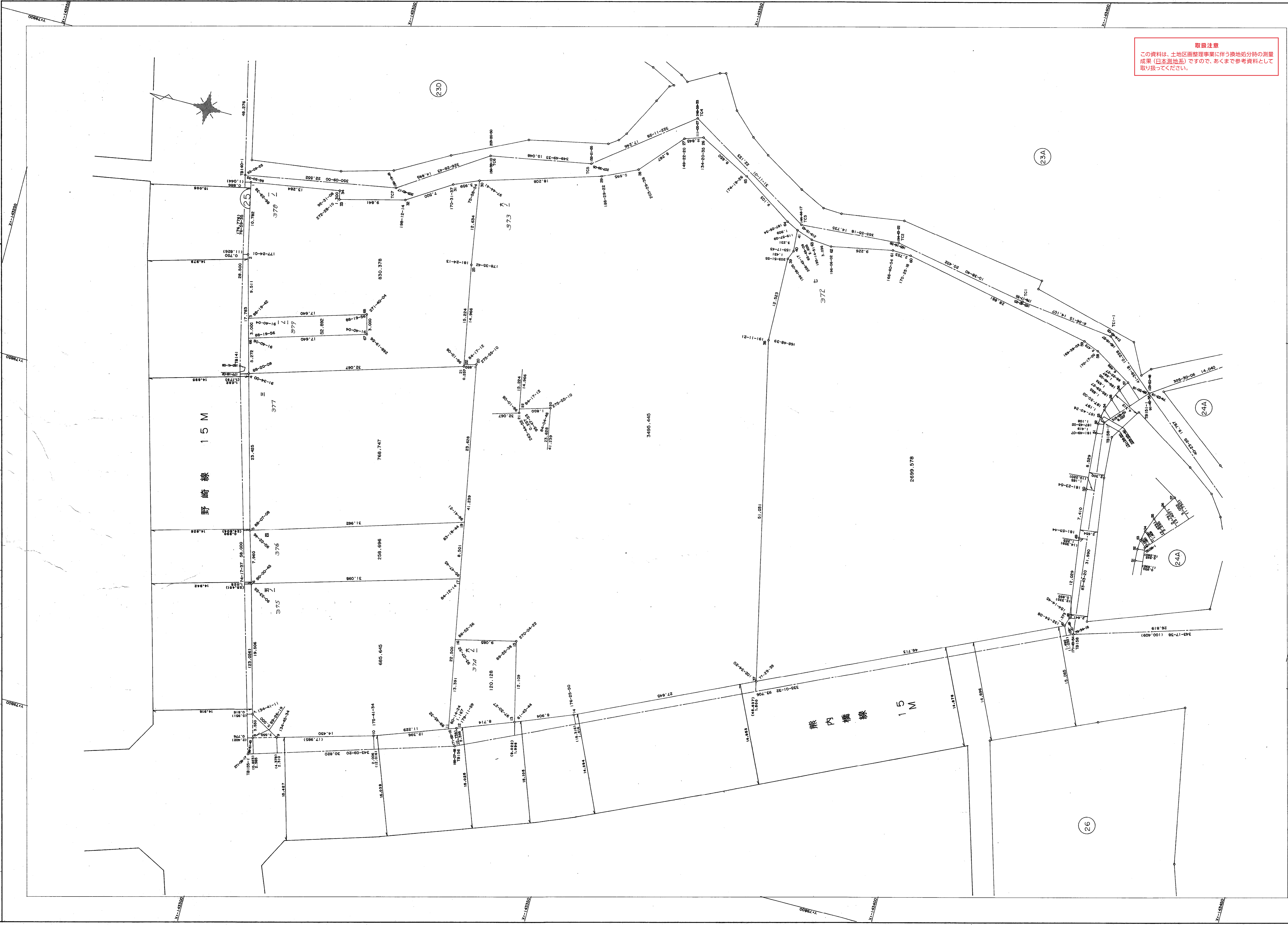


葺合地区上筒井換地区 25 街区 確定測量原図

地番区域 神戸市中央区熊内町1丁目 番号 31 縮尺 1:250 平面直角座標系 第 V 作成年月日 平成 8 年 9 月 日



取扱注意
 この資料は、土地区画整理事業に伴う換地処分時の測量成果（日本測地系）ですので、あくまで参考資料として取り扱ってください。