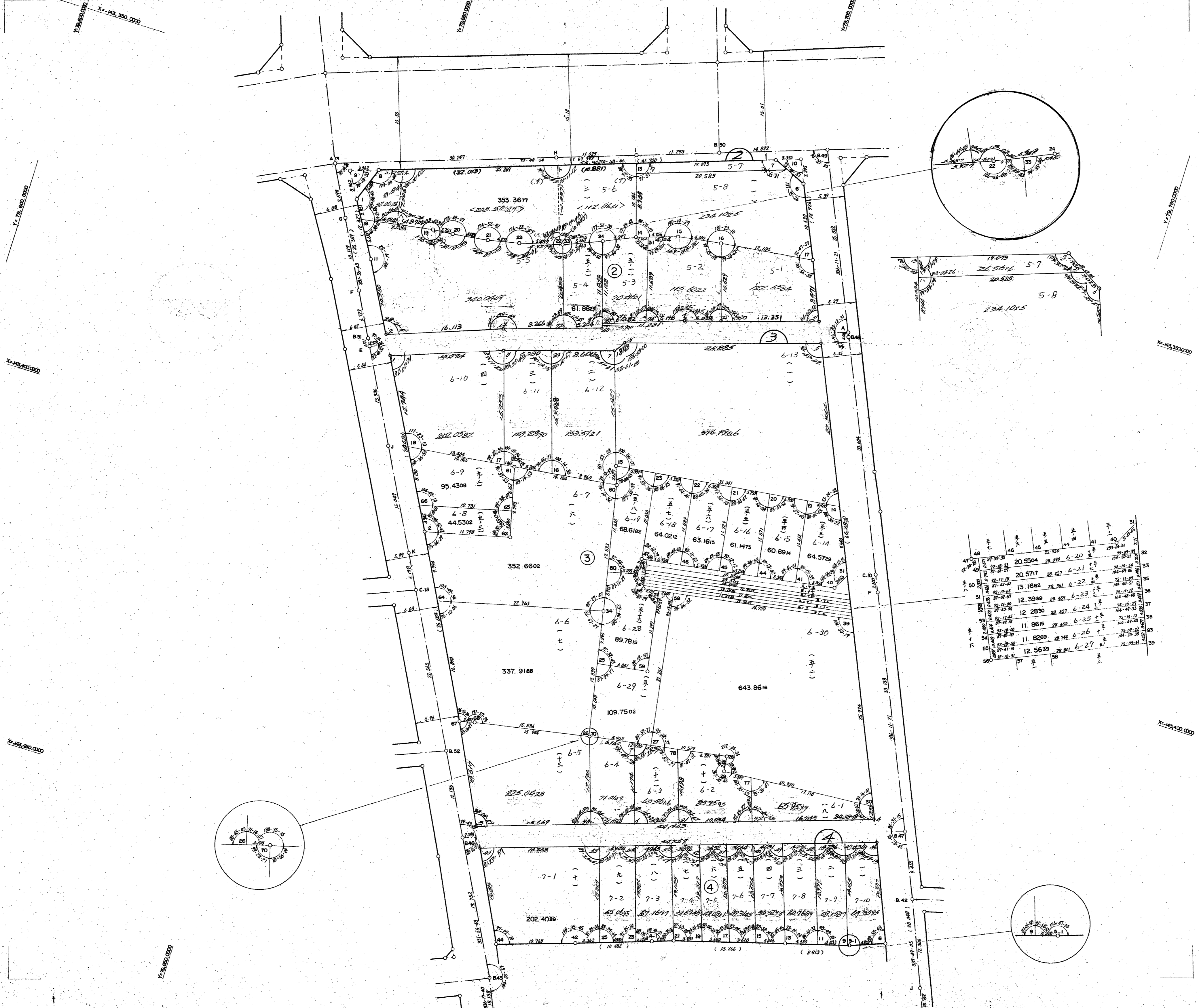


取扱注意
この資料は、土地区画整理事業に伴う換地処分時の測量
成果（日本測地系）ですので、あくまで参考資料として
取り扱ってください。

雲中換地区234街区画地確定測量原図

地番区域 神戸市 番号 縮尺 1:300 平面直角座標系の名称又は記号 第 5 作成年月日 昭和 52年 10月 日



区画番号	面積	地積率	用途	備考
5-1	12.351	2.00	住宅	
5-2	11.822	2.00	住宅	
5-3	20.741	2.00	住宅	
5-4	61.882	2.00	住宅	
5-5	16.113	2.00	住宅	
5-6	353.3677	2.00	住宅	
5-7	20.585	2.00	住宅	
5-8	20.585	2.00	住宅	
6-1	11.822	2.00	住宅	
6-2	11.822	2.00	住宅	
6-3	11.822	2.00	住宅	
6-4	11.822	2.00	住宅	
6-5	11.822	2.00	住宅	
6-6	11.822	2.00	住宅	
6-7	11.822	2.00	住宅	
6-8	11.822	2.00	住宅	
6-9	11.822	2.00	住宅	
6-10	11.822	2.00	住宅	
6-11	11.822	2.00	住宅	
6-12	11.822	2.00	住宅	
6-13	11.822	2.00	住宅	
7-1	202.4088	2.00	住宅	
7-2	202.4088	2.00	住宅	
7-3	202.4088	2.00	住宅	
7-4	202.4088	2.00	住宅	
7-5	202.4088	2.00	住宅	
7-6	202.4088	2.00	住宅	
7-7	202.4088	2.00	住宅	
7-8	202.4088	2.00	住宅	
7-9	202.4088	2.00	住宅	
7-10	202.4088	2.00	住宅	